

中古戸建

北区飛田1丁目

間取り

7LDKK

価格

12,000万円

周辺環境
セブンイレブン 飛田3丁目店 510m / Hiteセ 飛田店 639m / マルエイ熊本北部店 971m
熊本北合志警察署 1,137m / ロッキ- 徳王店 1,221m / 熊本機能病院 1,224m
山空郵便局 1,274m / 熊本銀行菊南支店 1,518m
熊本市立北部東小学校 1,883m / 熊本市立北部中学校 2,428m

交通
熊本電鉄菊池線「堀川」駅 徒歩 22分
「飛田一丁目」バス停 徒歩5分



所在地	熊本市北区飛田1丁目11-30	上水	公営	
敷地面積	1,279.46㎡(387.03坪)	下水	公共下水	
延床面積	551.94㎡(166.96坪)	ガス		
間取詳細	間取図参照ください	駐車場	有:5台	
		接面道路	北側/南側 公道	道路幅員 約6.0m
地目	宅地	私道負担面積	無	
構造	鉄筋コンクリート造陸屋根3階建	都市計画	市街化区域	
築年月	1991年(平成3年)2月	用途地域	第二種中高層住居専用地域	
現況	空	建ぺい率	60%	容積率 150%
引渡時期	相談	設備	インターホン,WIC,クローゼット,温水洗浄便座,収納有,洗面化粧台,トイレ3カ所,追い焚き風呂風呂一坪以上,ゲストルーム,テラスなど多数ございます!	
権利	所有権			

◆おすすめポイント◆

見晴らしの良い場所に建つ邸宅です！
現在では建築費高騰によりなかなか建てることのできない内装・外装となっております。
別荘や事務所・保養所としての利用におすすめです♪
気になる方はぜひ、現地をご案内いたします！

株式会社コスギ不動産リアルティ 売買一般仲介グループ3課(光の森支店)

〒869-1108熊本県菊池郡菊陽町光の森2丁目29-4

宅建免許番号: 熊本県知事(1)第5550号

加盟団体(公社)熊本県宅地建物取引業協会会員 / (公社)全国宅地建物取引業保証協会会員

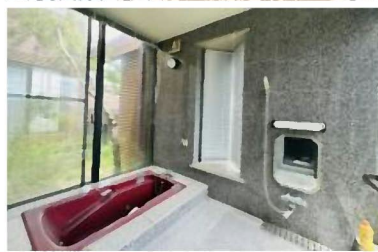
TEL 096-213-5522

FAX 096-213-5222

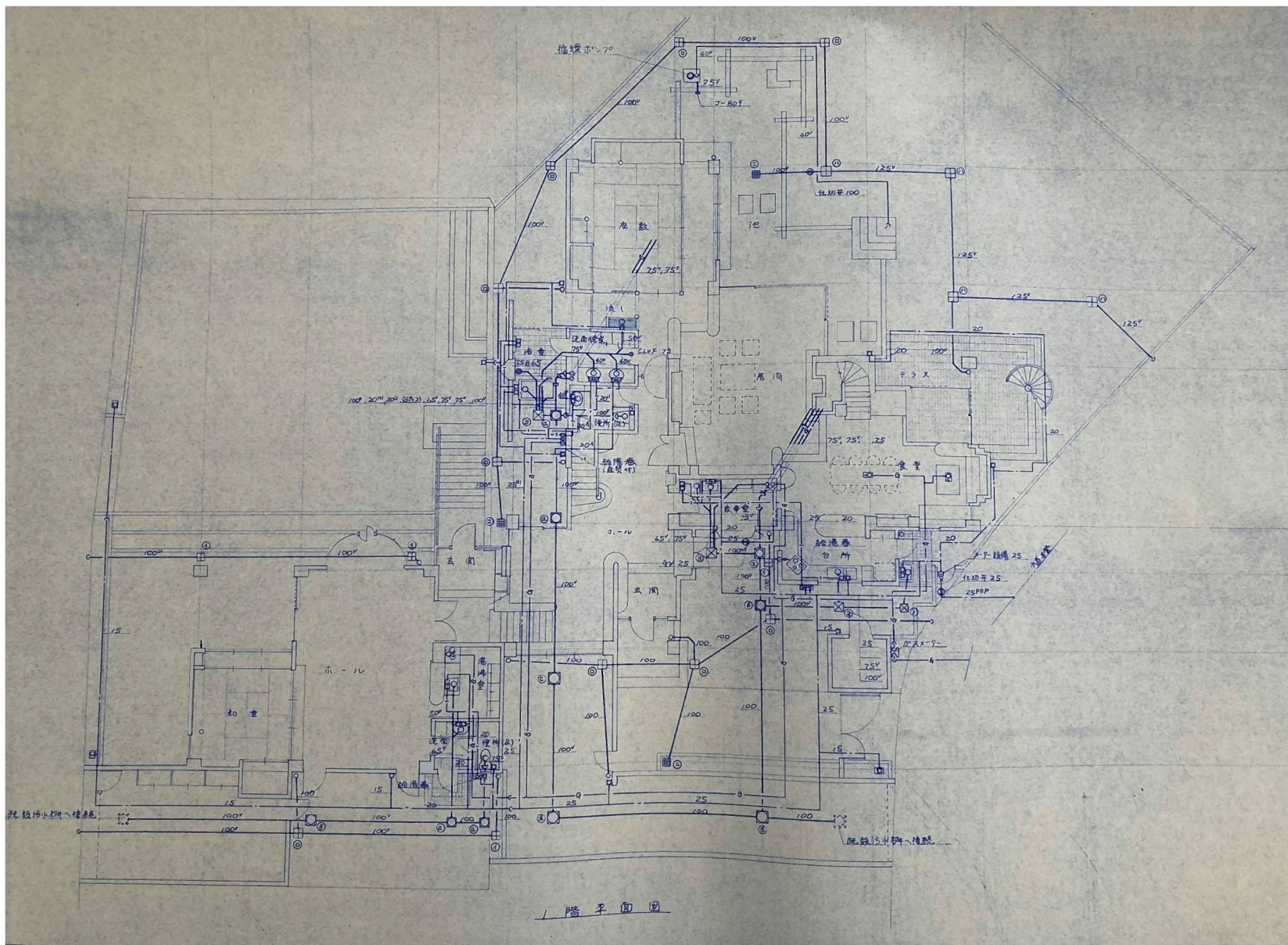
物件番号	0000030758
取引態様	専任媒介
担当	大津留 亜弓

本広告の有効期限は情報更新日より1か月間です。
情報更新日 2024年9月28日

※図面と異なる場合は現況を優先となります。

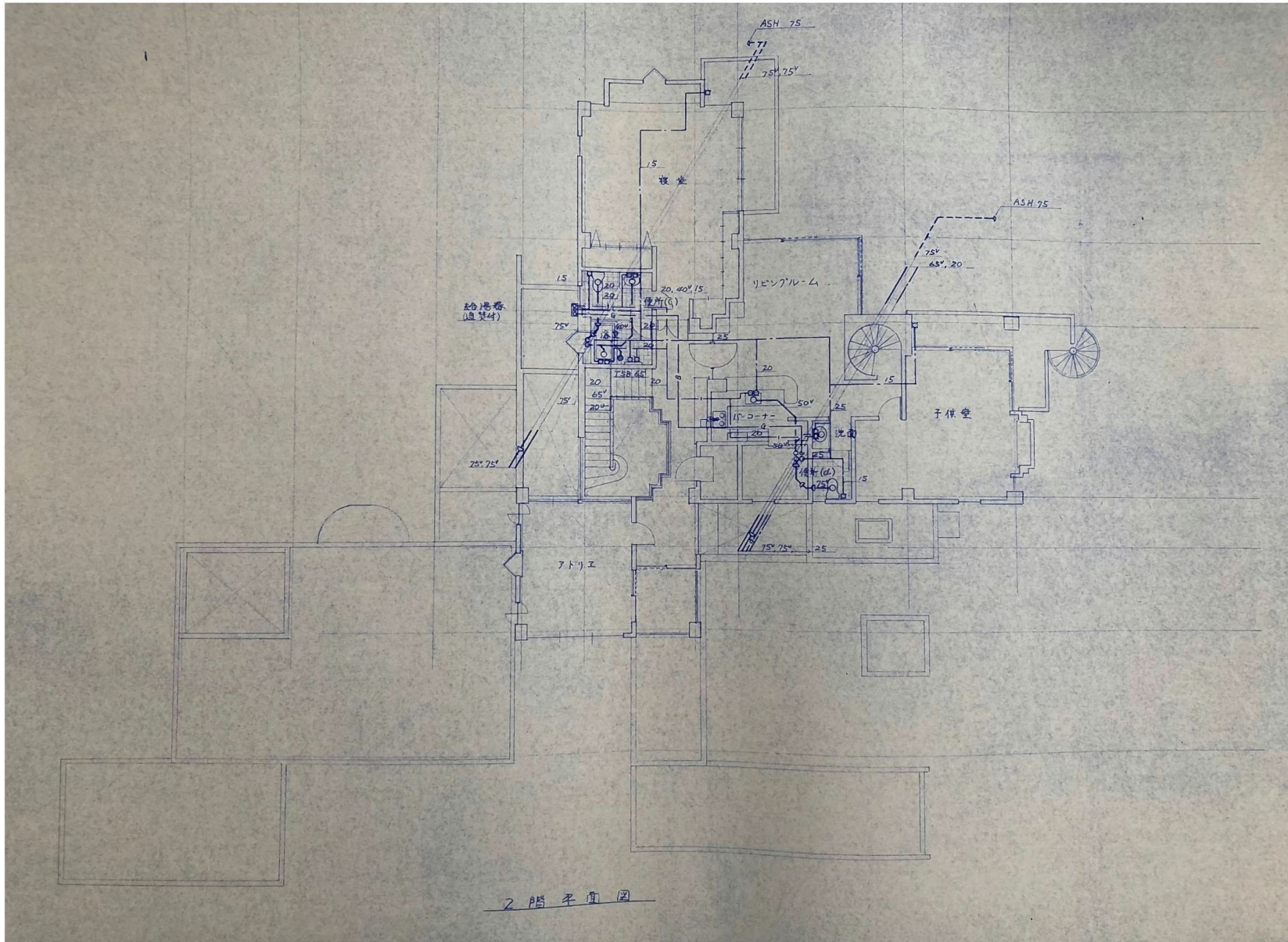


1階

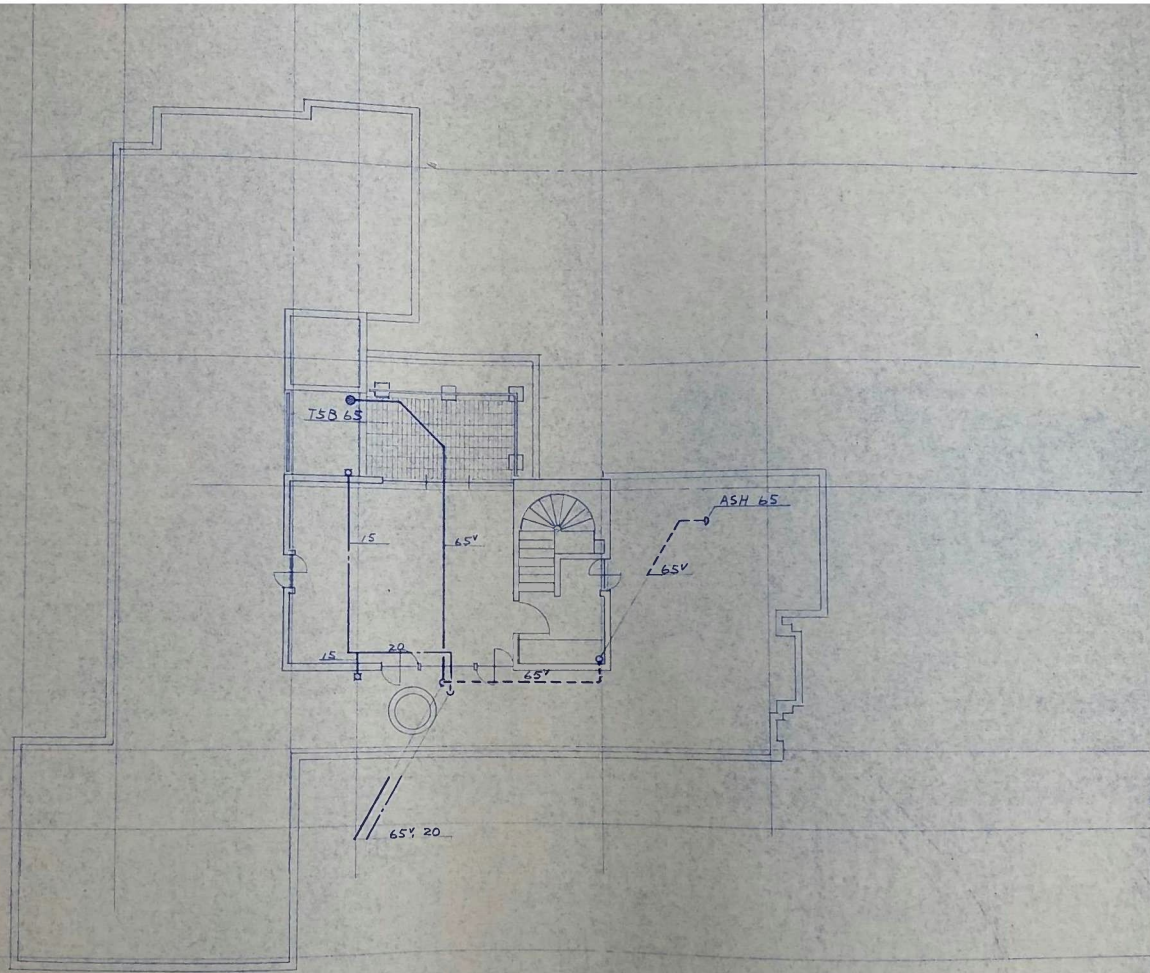


1階平面図

2階



3階



3階平面圖