

土地

南区城南町今吉野土地

周辺環境
Q-ツ 熊本さんさん城南店 541m / 肥後銀行隈庄支店 541m / 御幸病院 541m / くつな
歯科クリニック 598m / 下田クリニック 616m / 熊本市立下益城城南中学校 1.125m / 吉野簡易
郵便局 1.715m / HIBI城南店 1.745m / パーティ 1.745m / 杉上小学 2.030m

面積 **141.16** 42.7
m² 坪

価格 **600万円**

3.3m²単価
約 14.1万

交通
バス停 M5-1: BT-甲佐 (田迎・乙女経由) 「今吉野」 徒歩 10分
三角線 「富合」 駅 徒歩 82分



所在地	熊本市南区城南町今吉野1309番8・1309番31	土地区画整理事業	計画道路	無
敷地面積	141.16 m ² (42.7 坪)	開発許可番号	建築条件	
私道負担面積	m ² × /	その他法令上の制限	景観法 航空法	
用途地域1	第二種低層住居専用地域	権利	所有権	
建ぺい率	50% 容積率 100%	現況	更地	
用途地域2		引渡時期	相談	
建ぺい率	% 容積率 %	上水	公営 下水 公共下水	
接面道路	公道 道路幅員 約 5.91m	ガス	プロパン	
高度地区		設備		
防火地域				
都市計画	市街化区域			

★オススメポイント★

南区城南町今吉野の整形地です!!
建築条件無しでお好きなハウスメーカーで建築可能です♪
スーパー、コンビニ、病院等が近く、熊本市中心部への通勤の利便性も
高い立地です!

株式会社コスギ不動産リアルティ 売買一般仲介グループ4課 (東部支店)

〒862-0926熊本県熊本市東区保田窪3丁目2-7

宅建免許番号: 熊本県知事(1)第5550号

加盟団体: (公社)熊本県宅地建物取引業協会会員 / (公社)全国宅地建物取引業保証協会会員

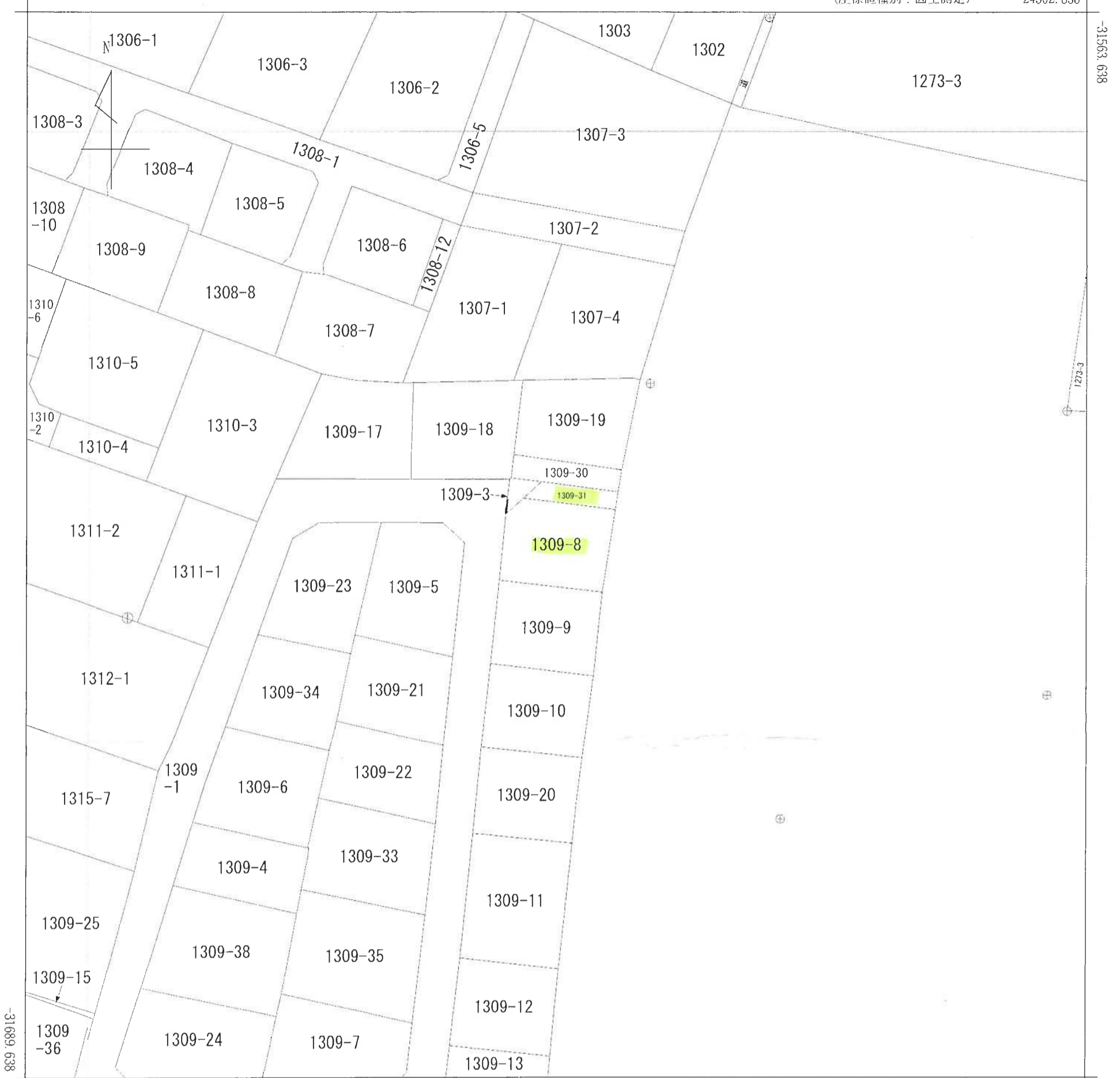
TEL. 096-213-0002 FAX. 096-213-0026

物件番号	0000030917
取引態様	専任媒介
担当	塚本 直也

本広告の有効期限は情報更新日より1か月間です。
情報更新日 2024年12月2日

※現況優先となります。






-21563.638

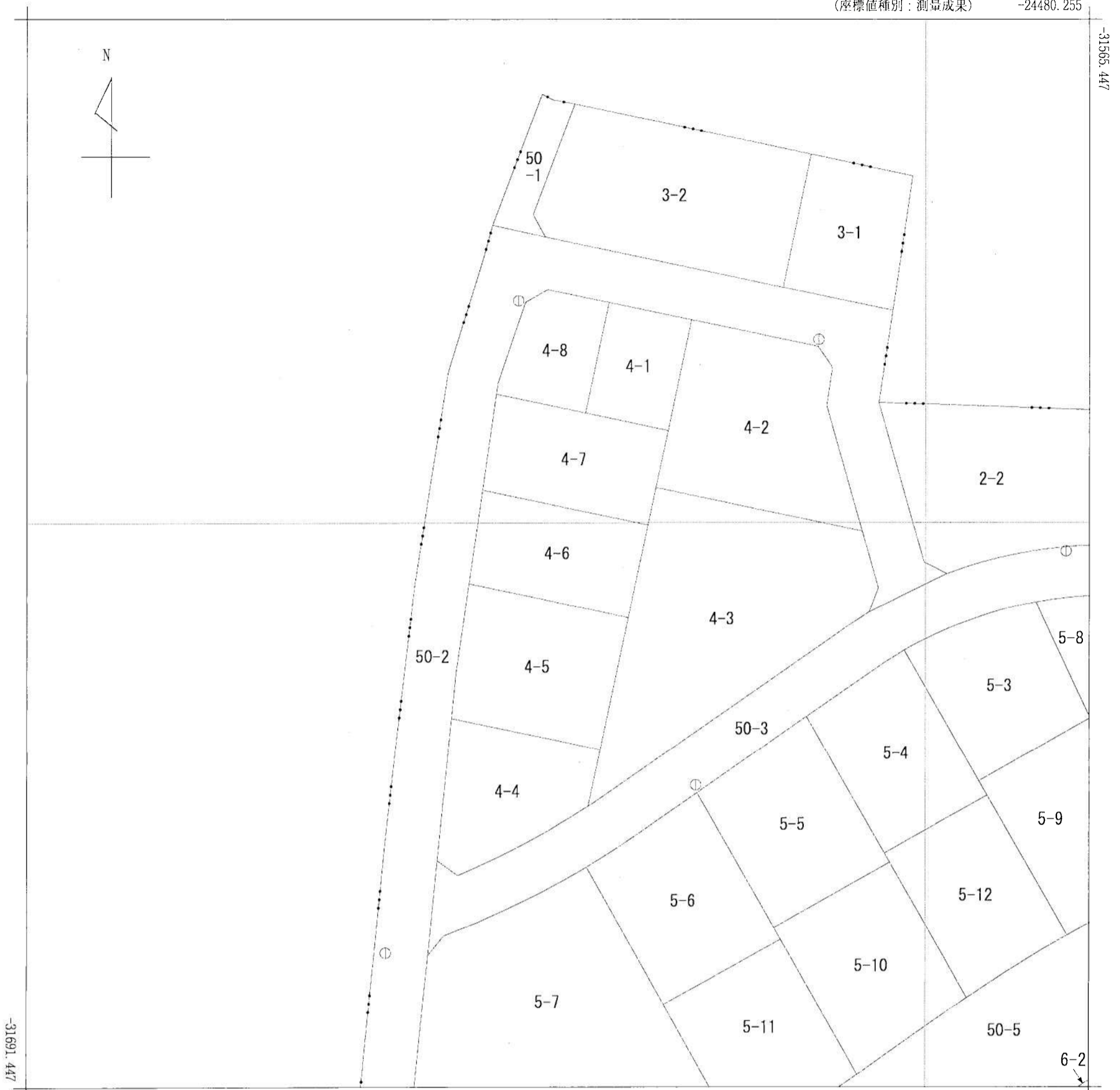
1273-3

-24627.838 (座標値種別：図上測定)

(注) 国土交通省が公表した座標補正パラメータ(hisaikihon_H28kumamoto_BL.par)による修正がされています。

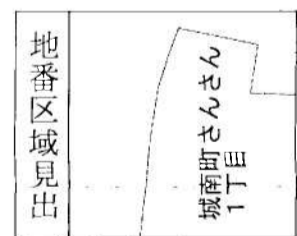
地番区域見出	城南町今吉野	
--------	--------	---

請求部	所在	熊本市南区城南町今吉野字中原					地番	1309番8	
出力縮尺	1/500	精度区分	乙一	座標系番号又は記号	II	分類	地図(法第14条第1項)	種類	地籍図
作成年月日	昭和45年2月			備付年月日(原図)			補記事項		



-24605.255 (座標値種別：測量成果)

(注) 国土交通省が公表した座標補正パラメータ(hisaikihon_H28kumamoto_BL.par)による修正がされています。



請求部	所在	熊本市南区城南町さんさん一丁目				地番	4番6			
出力縮尺	1/500	精度区分	甲二	座標系番号又は記号	II	分類	地図(法第14条第1項)国調法19-5指定		種類	土地区画整理所在図
作成年月日	平成25年9月			備付年月日(原図)	平成25年12月2日			補記事項		

7001522

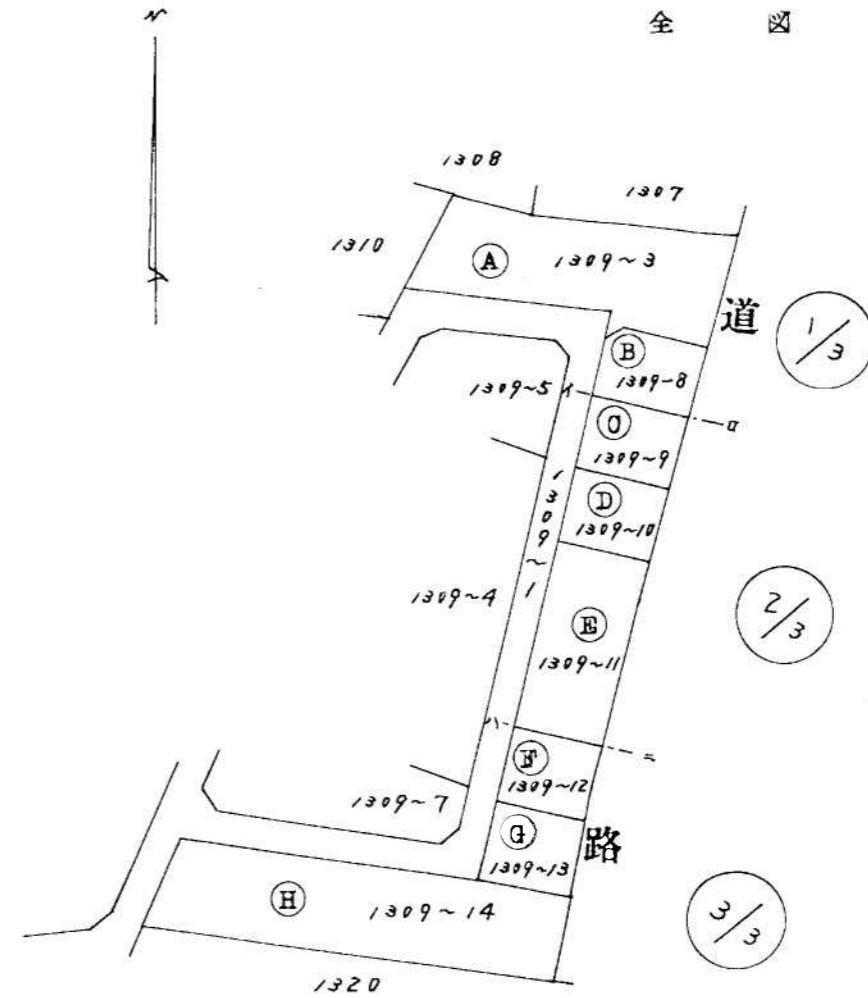
1309-3

昭和53年11月24日登記

地番 1309番8・9・10・11・12
~13・14・3

地積測量図 1/6

土地の所在 下益城郡城南町今吉野字中原
熊本市城南町



作製者 熊本市井川湖町2番6号
土地家屋調査士 柏原 義 准 (昭和53.11.20 作製)

申請人 吉田 唯 雄 (印) 縮尺 1/1000

(熊本県土地家屋調査士会用紙)

(1) 平成24年7月18日
この図面に記録されている土地の全部又は一部に
ついてその所在又は地番が変更された。
上記の日付は、この図面に変更内容を記録した日
付である。

7001523

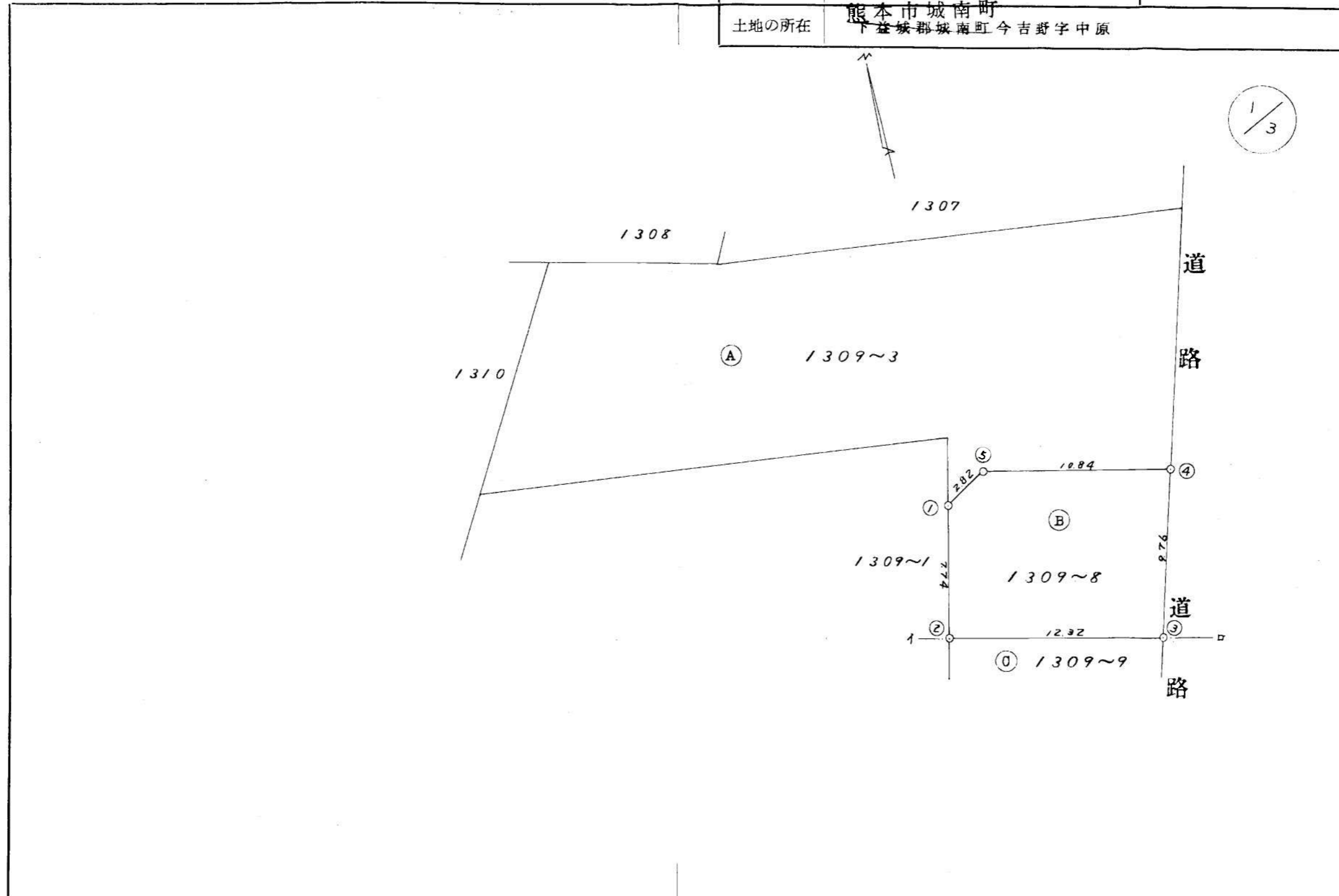
1309-3

昭和53年11月24日登記
平成

地番	1309番8
土地の所在	熊本市城南町 下益城郡城南町今吉野字中原

地積測量図 2/6

1/3



作製者	土地家屋調査士 熊本市井川岡町2番 柏原義	昭和53.11.20(作製)
-----	-----------------------------	----------------

申請人	吉田唯雄
-----	------

縮尺	1/250
----	-------

(熊本県土地家屋調査士会用紙)

7001526

1309-3

昭和53年11月24日登記
平成

地番 1309番8・9・10・11

地積測量図 5/6

土地の所在 熊本市城南町
下基城郡城南町今吉野字中原

求積 1309~8 (B)

測点	合緯距	合経距 I	緯距	経距	合経距 II	倍横距	倍面積	
							+	-
1	+ 81.541	+ 88.796	- 1.515	- 23.88	- 0	- 23.88	3.617820	-
2	+ 73.978	+ 87.103	- 7.563	- 1.693	- 23.88	- 6.469	48.925047	-
3	+ 71.287	+ 99.130	- 2.697	+ 1.2027	- 4.087	+ 3.865	174.191400	1.0400715
4	+ 80.687	+ 101.769	+ 9.400	+ 2.639	+ 7.946	+ 1.8531	25.075865	-
5	+ 83.056	+ 91.184	+ 2.369	- 1.0585	+ 1.0585	+ 1.0585	25.1810132	1.0400715
計			0	0			241.409477	1.207047085
							差	1.2070 m ²

求積 1309~9 (C)

測点	合緯距	合経距 I	緯距	経距	合経距 II	倍横距	倍面積	
							+	-
2	+ 73.978	+ 87.103	+ 2.697	- 1.2027	0	- 1.2027	3.2364657	-
6	+ 64.339	+ 84.946	- 9.739	- 2.757	- 1.2027	- 2.6277	25.2647829	-
7	+ 61.690	+ 96.785	- 2.649	+ 1.1839	- 1.4184	- 1.6529	4.3785321	-
8	+ 70.887	+ 99.017	+ 9.197	+ 2.232	- 2.345	- 2.458	2.2606226	0.045200
3	+ 71.287	+ 99.130	+ 0.400	+ 0.113	- 0.113	- 0.113	29.6433150	5.5016083
計			0	0			241.417067	1.207085335
							差	1.2070 m ²

求積 1309~10 (D)

測点	合緯距	合経距 I	緯距	経距	合経距 II	倍横距	倍面積	
							+	-
6	+ 64.339	+ 84.946	+ 2.649	- 1.1839	0	- 1.1839	3.1361511	-
9	+ 54.557	+ 82.757	- 9.782	- 2.789	- 1.1839	- 2.5867	25.3030994	-
10	+ 51.947	+ 94.420	- 2.610	+ 1.1663	- 1.4028	- 1.6393	4.2785730	-
7	+ 61.690	+ 96.785	+ 9.743	+ 2.365	- 2.365	- 2.365	2.3042195	5.4403706
計			0	0			29.5816724	24.1413018
							差	1.20706509
							地積	1.2070 m ²

求積 1309~11 (E)

測点	合緯距	合経距 I	緯距	経距	合経距 II	倍横距	倍面積	
							+	-
9	+ 54.557	+ 82.757	+ 2.610	- 1.1663	- 0	- 1.1663	3.0440430	-
11	+ 30.308	+ 77.330	- 2.4249	- 5.427	- 1.1663	- 2.8753	6.97231497	-
12	+ 27.719	+ 88.900	- 2.589	+ 1.1570	- 1.2090	- 2.2610	5.8537290	-
13	+ 47.054	+ 93.232	+ 1.9335	+ 4.332	- 5.520	- 6.708	1.29699180	5.812884
10	+ 51.947	+ 94.420	+ 4.893	+ 1.188	- 1.188	- 1.188	7.55768787	1.65952494
計			0	0			5.89816293	2.949081465
							差	2.9490 m ²

作製者 熊本市井川湖町2番6
土地家屋調査士 柏原 義 (昭和 53. 11. 20 印作製)

申請人 吉田 唯雄 (印) 縮尺 1/

(熊本県土地家屋調査士会紙)

表示年月日：2024/04/23

(1) 平成24年7月18日
この図面に記録されている土地の全部又は一部に
ついてその所在又は地番が変更された。
上記の日付は、この図面に変更内容を記録した日
付である。