

中古戸建

南阿蘇村吉田戸建

間取り

5LDK

価格

4,700万円

周辺環境

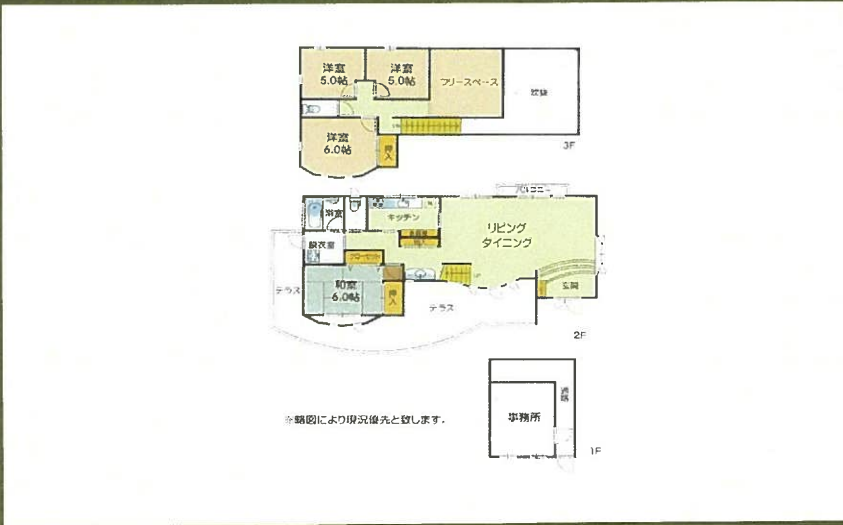
JA阿蘇阿蘇南中央支所 667m / ファミリーマート 阿蘇白水店 914m / 白水郵便局 1,398m / 南阿蘇村立白水小学校 1,579m / スーパーみついで中松店 2,075m / 藤本医院 2,075m / 藤本医院 2,075m / 片山歯科医院 5,533m

交通

バス停 ゆるっとバス〔白水ルート〕「阿蘇白水農協前」 徒歩 8分  
南阿蘇鉄道 「阿蘇白川」 駅 徒歩 24分



所在地	阿蘇郡南阿蘇村吉田1738	上水	井戸
敷地面積	849.00 m <sup>2</sup> ( 256.82 坪)	下水	浄化槽(個別)
延床面積	157.90m <sup>2</sup>	ガス	
間取詳細		駐車場	
		接面道路	公道 道路幅員 約 3.00m
		私道負担面積	m <sup>2</sup> × /
向き	南	用途地域	
構造	木造/3階建	建ぺい率	% 容積率 %
築年月	2011年6月	設備	
現況	居住中		
引渡時期	相談		
権利	所有権		



南阿蘇のホツツと一軒家が北に高岳から御電門山、南から東にかけて外輪山のパノラマが望めます。敷地南側で村道に接面おり、一日に数台の交通量で、隣家と100m以上の距離があり、静寂性とプライバシー保持が確保されています!!  
四方が農地の杉山を開墾しており、従前の地勢を活かした建物設計で、1階がRC造の事務所と倉庫! 2階が玄関、リビング、水回り、3階が居室!! 2階、3階は小国杉による木造で、すべて木窓です☆

株式会社コスギ不動産リアルティ 売買一般仲介グループ4課 (東部支店)

〒862-0926熊本県熊本市東区保田窪3丁目2-7

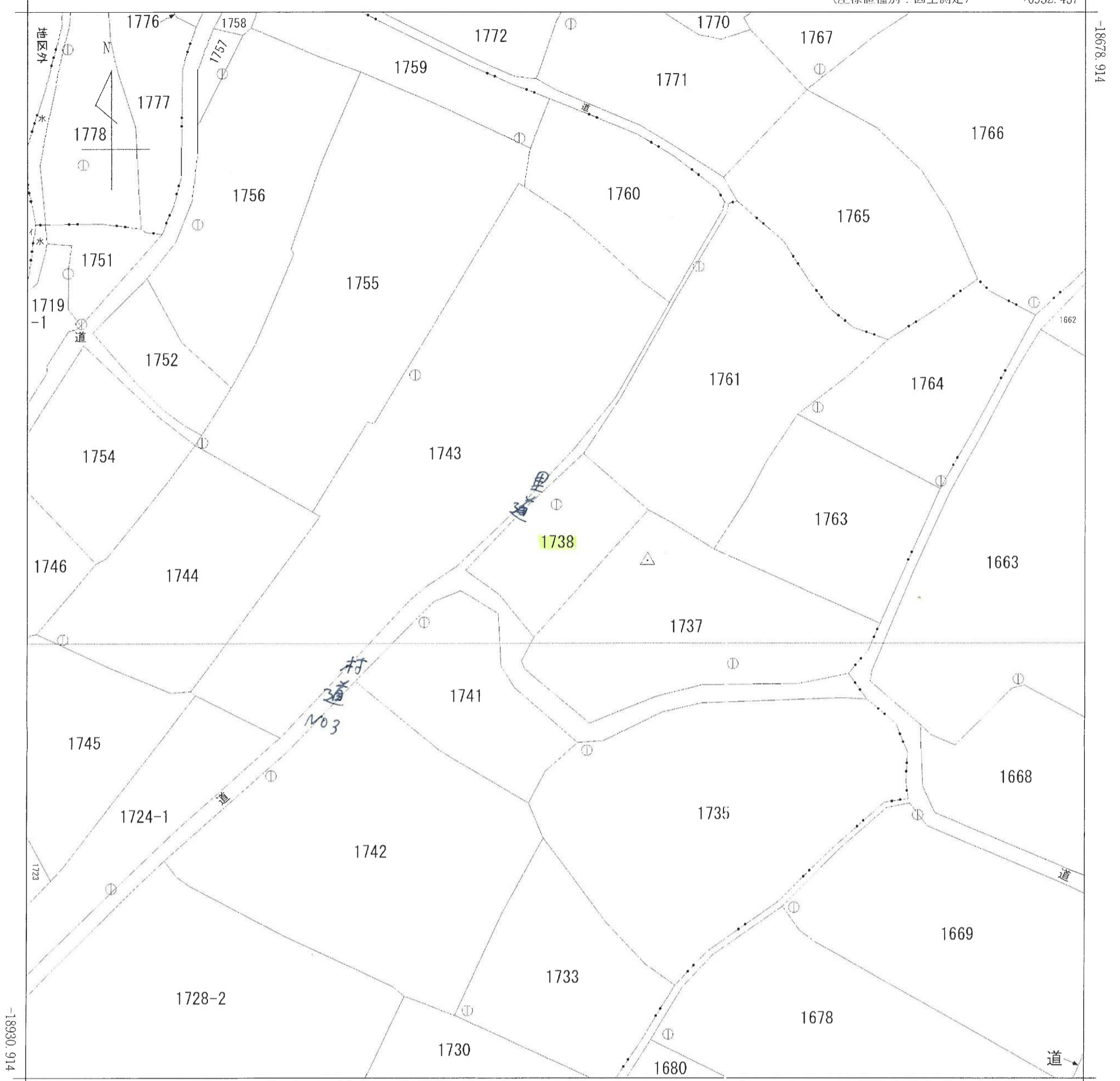
宅建免許番号: 熊本県知事(1)第5550号  
加盟団体: (公社)熊本県宅地建物取引業協会会員/(公社)全国宅地建物取引業保証協会会員

TEL.096-213-0002 FAX.096-213-0026

物件番号	0000030971
取引態様	専任媒介
担当	塚本 直也

本広告の有効期限は情報更新日より1か月間です。  
情報更新日 2025年1月7日

※図面と異なる場合は現況を優先となります。

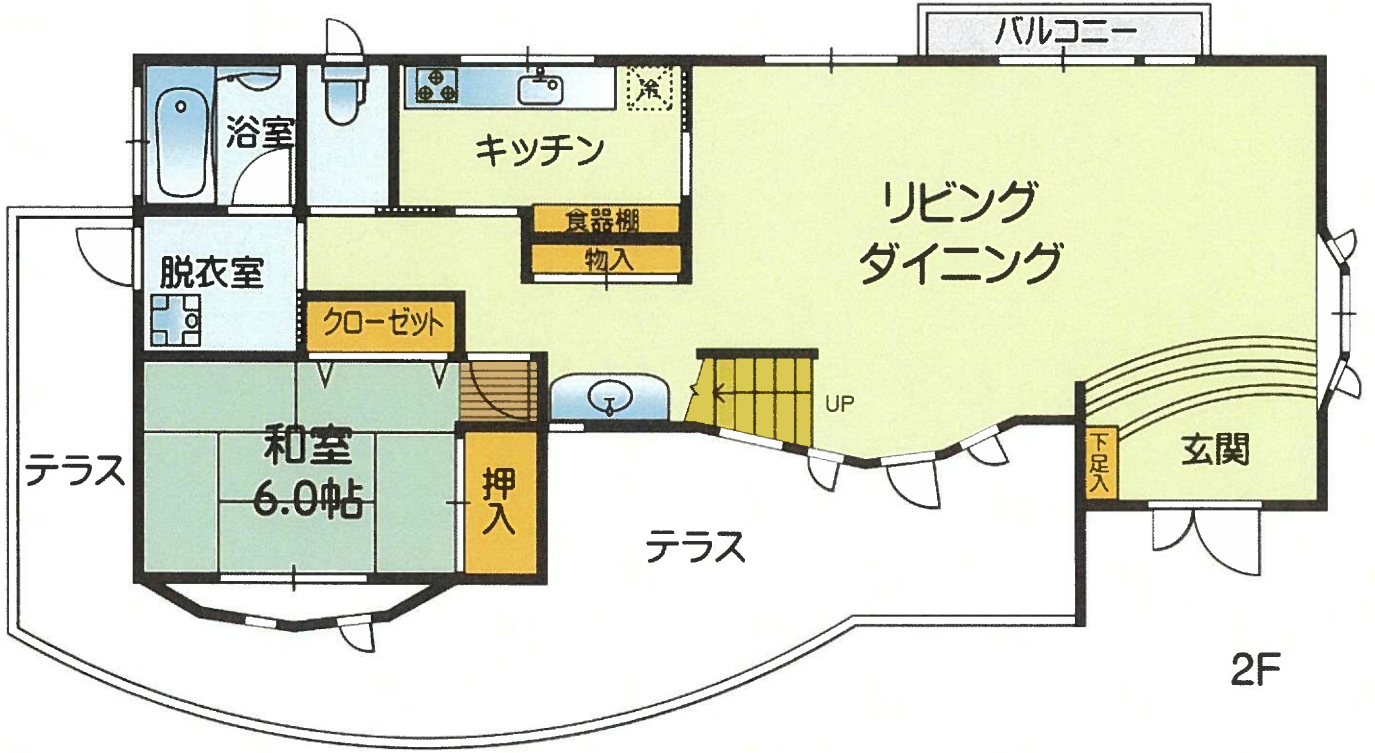
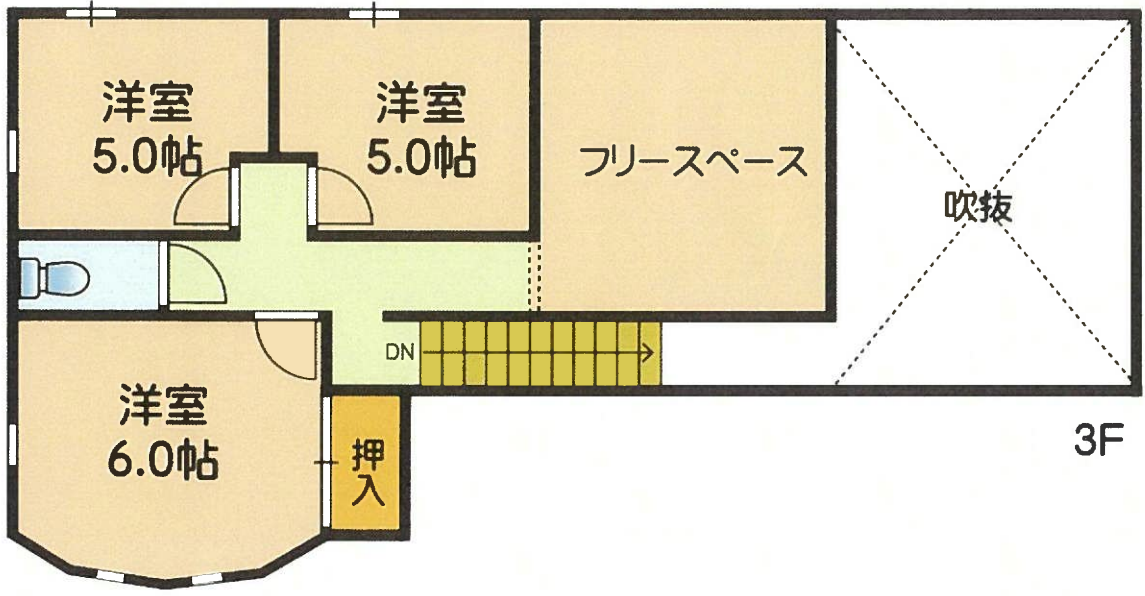


+6682.437 (座標値種別：図上測定)

(注) 国土交通省国土地理院が公表した座標補正パラメータ(kumamoto2016\_BL.par)による修正がされています。

地番区域見出  
大字吉田

請求部	所在	阿蘇郡南阿蘇村大字吉田字保手ケ谷				地番	1738番			
出力縮尺	1/1000	精度区分	乙一	座標系番号又は記号	II	分類	地図(法第14条第1項)		種類	地籍図
作成年月日	昭和60年2月			備付年月日(原図)	昭和62年7月25日		補記事項			



※略図により現況優先と致します。