

中古戸建

大津町陣内

間取り

3LDK

価格

1,999万円

周辺環境
ファミリーマート 大津店 268m / 陣内郵便局 637m / 大津いちご保育園 901m
大津町立大津南小学校 914m / 大津町立大津中学校 1,415m
コスモス 大津ハイパス店 1,655m / 鮮ど市場 大津店 1,670m / 大津町役場 1,801m
イオン大津 1,816m / 大津警察署大津駅前交番 1,836m

交通
豊肥本線「肥後大津」駅 徒歩 25分
「中井手」バス停 徒歩5分



所在地	菊池郡大津町陣内1141-15	上水	公営	
		下水	公共下水	
敷地面積	216.88㎡(65.60坪)	ガス		
延床面積	95.00㎡(28.73坪)	駐車場	有:2台	
間取詳細	1階 LDK	接面道路	北側私道	道路幅員 約5.0m
	2階 和室・洋室×2	私道負担面積	487.00㎡(持分14分の1)	
地目	宅地	都市計画	非線引き区域	
構造	木造セメント瓦葺2階建	用途地域	無指定	
築年月	1990年(平成2年)10月	建ぺい率	70%	容積率 200%
現況	空	設備	3口以上コンロ、IHクッキングヒーター、TVインターホン	
引渡時期	相談		オール電化、キッチンに窓、クローゼット システムキッチン温水洗浄便座、収納有、勝手口 洗面化粧台、追い焚き風呂、南面バルコニー	
権利	所有権			

◆おすすめポイント◆

大津町陣内に3LDK・オール電化の中古住宅が登場！今注目のエリアの戸建てです！
約1年半前に1階部分を大規模にリフォーム！
床張り・ドアなどもリフォームされているためリフォーム費用は大きく削減できます♪
閑静な住宅街ですが敷地の目の前は小さな公園となっており、圧迫感はありません♪
大津町の主要な施設・駅などに車で5分以内にアクセスでき通勤・通学に
利便性が良い立地となっております！

株式会社コスギ不動産リアルティ 売買一般仲介グループ3課(光の森支店)

〒869-1108熊本県菊池郡菊陽町光の森2丁目29-4

宅建免許番号: 熊本県知事(1)第5550号
加盟団体(公社)熊本県宅地建物取引業協会会員 / (公社)全国宅地建物取引業保証協会会員

TEL.096-213-5522 FAX.096-213-5222

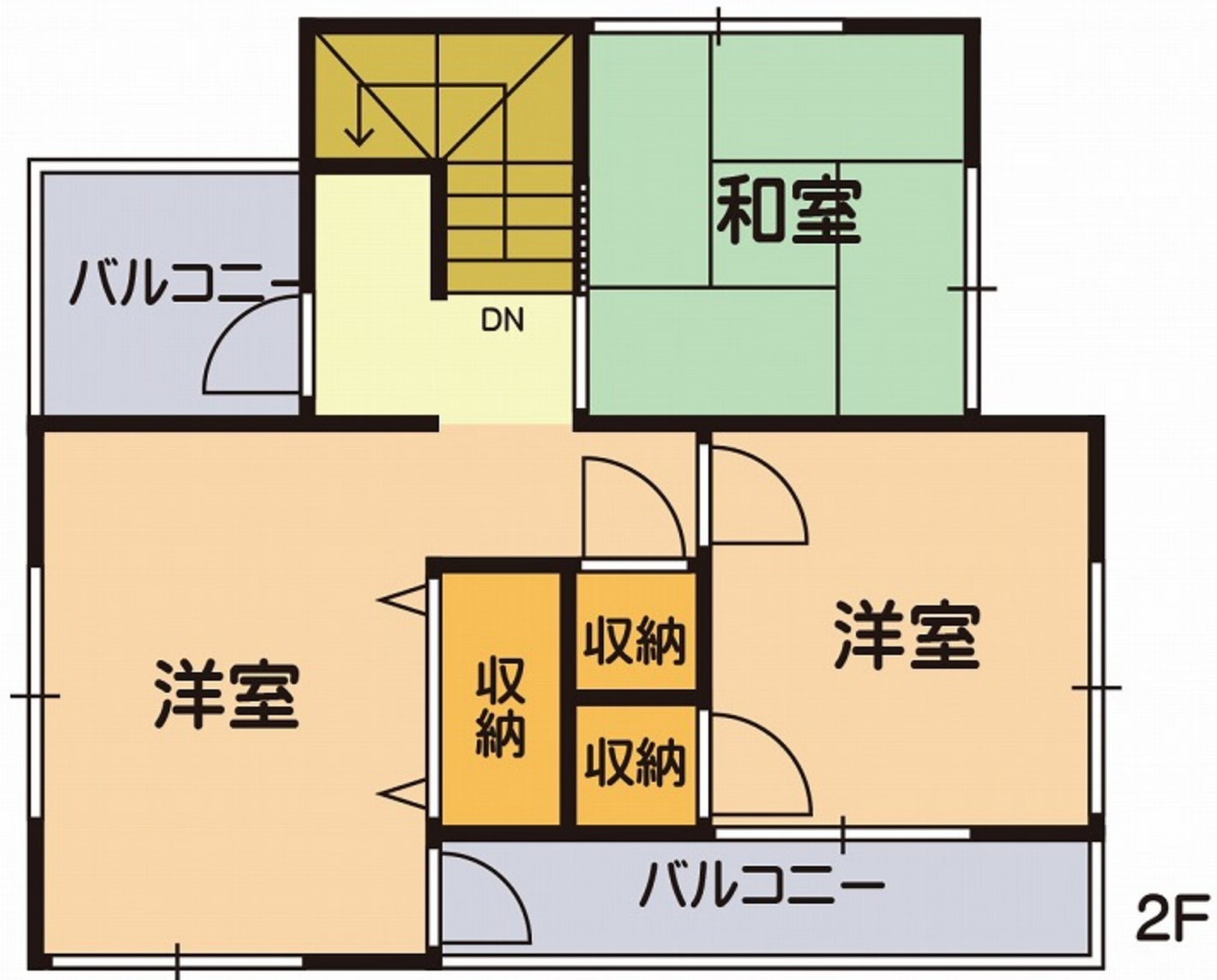
物件番号	0000030856
取引態様	専任媒介
担当	緒方 将也

本広告の有効期限は情報更新日より1か月間です。
情報更新日 2024年12月14日

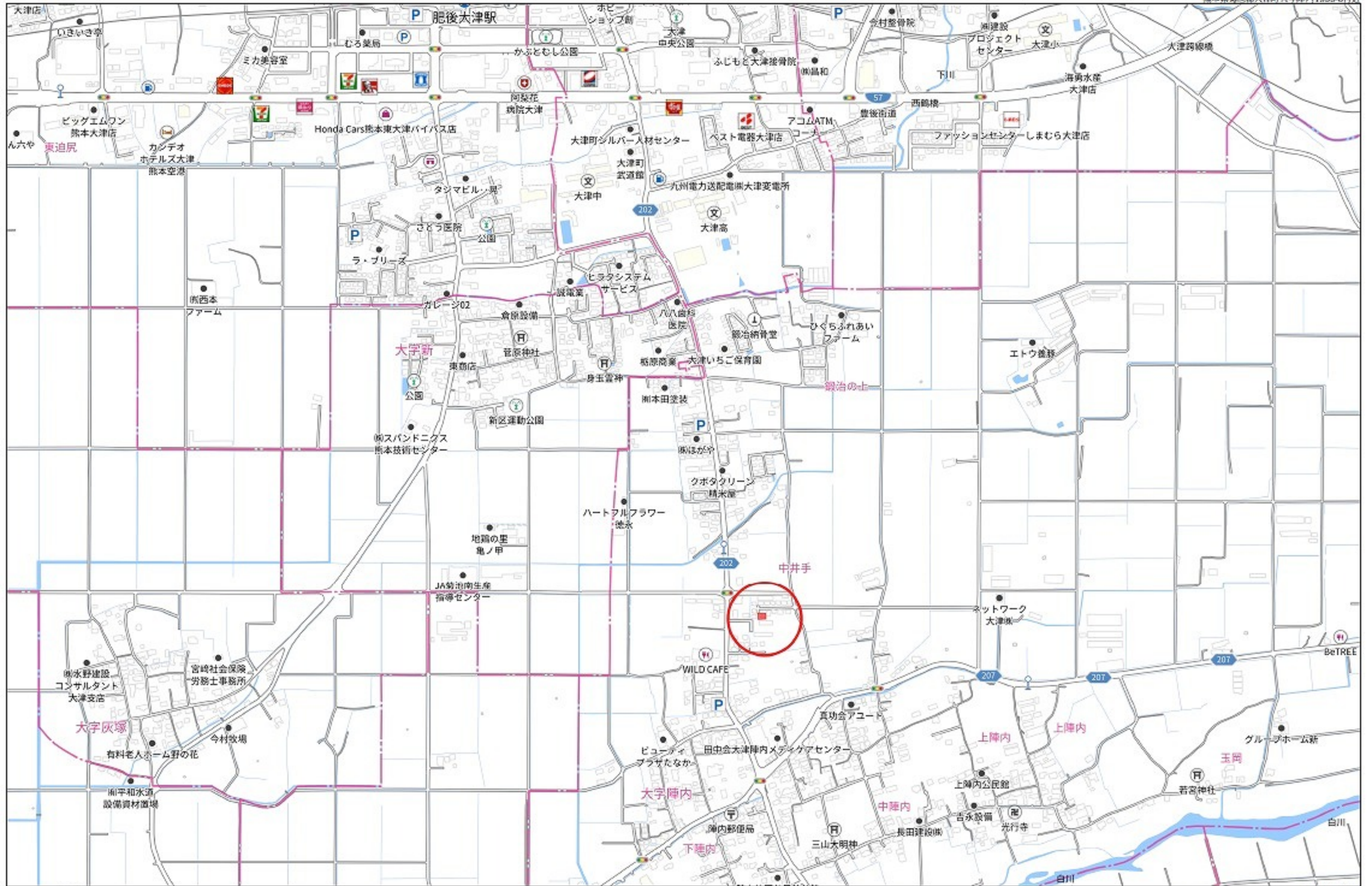


※略図により現況優先と致します。

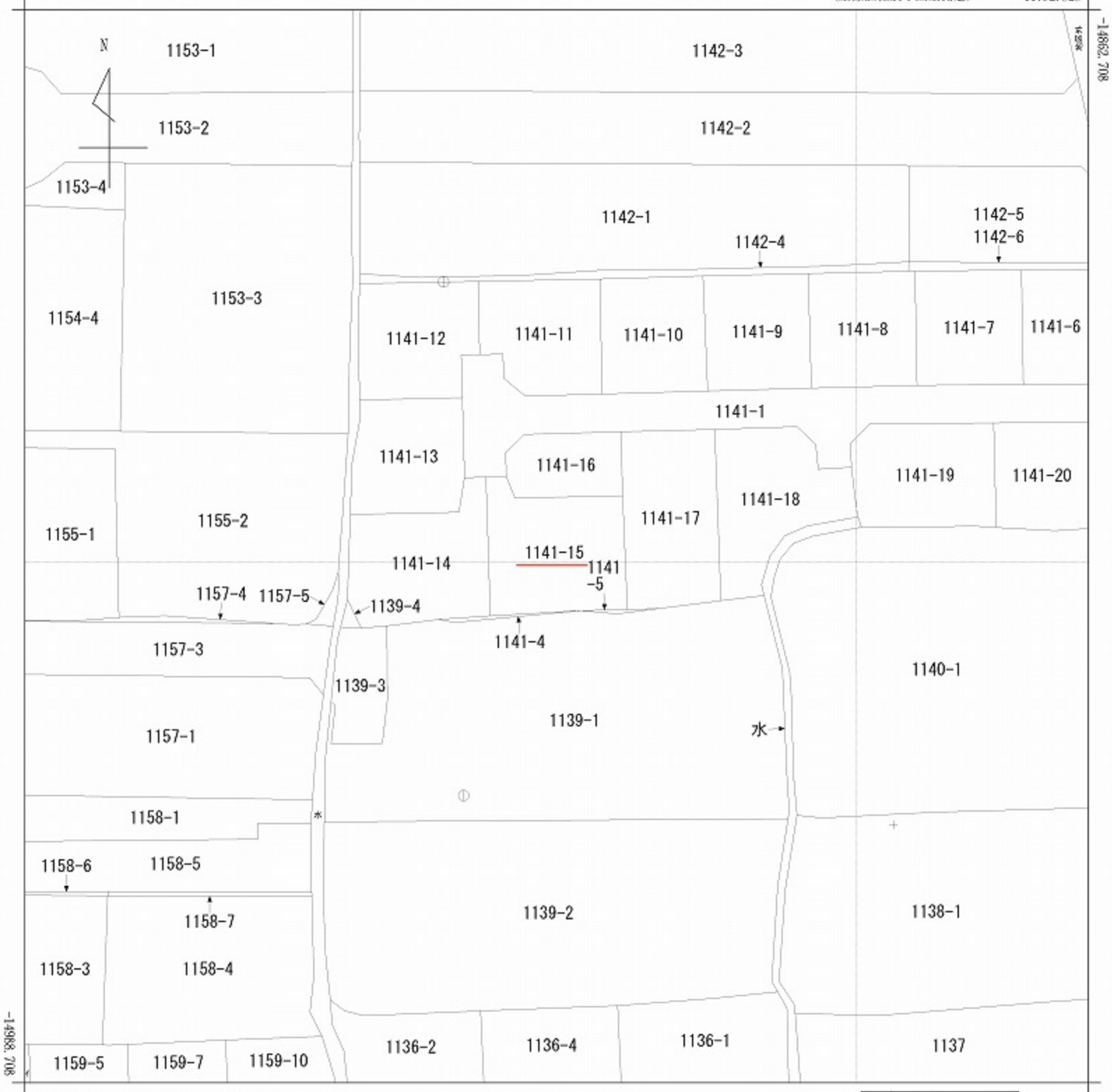
※図面と異なる場合は現況を優先となります。



※略図により現況優先と致します。



280m



-11917.525 (座標値種別：図上測定)

(注) 国土交通省が公表した座標補正パラメータ(hisaikihon_H28kunamoto_BL.par)による修正がされています。

地番区域見出	大字陣内
--------	------

請求部分	所在	菊池郡大津町大字陣内字榎鶴				地番	1141番15			
出力縮尺	1/500	精度区分	甲三	座標系番号又は記号	II	分類	地図(法第14条第1項)		種類	地籍図
作成年月日	昭和42年3月1日			備付年月日(原図)				補記事項		

103395

1141-1 昭和2年6月14日登記 地積測量図 1/3

地番	1141番6なし 1141番21
土地の所在	菊池郡大津町大字陣内字榎野

※積表

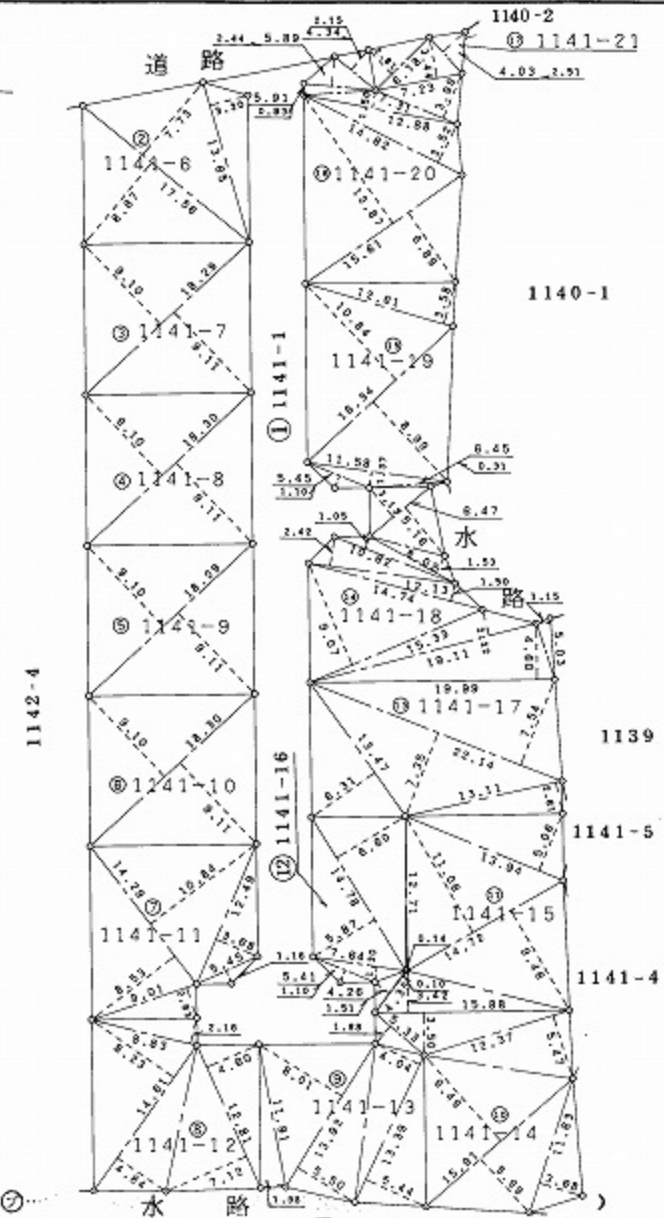
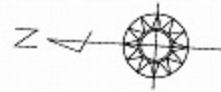
地番 ㊸ 1141-6			
符号	底辺	高さ	倍面積
	17.56	8.67	152.245200
	17.56	7.73	135.738800
	13.65	3.20	43.680000
	合計		331.664000
	面積		165.8320000
	地積		165.83 m ²
	坪数		50.16 坪

地番 ㊹ 1141-7			
符号	底辺	高さ	倍面積
	18.29	9.10	166.439000
	18.29	9.11	166.621900
	合計		333.060900
	面積		166.5304500
	地積		166.53 m ²
	坪数		50.37 坪

地番 ㊺ 1141-8			
符号	底辺	高さ	倍面積
	18.30	9.10	166.530000
	18.30	9.11	166.713000
	合計		333.243000
	面積		166.6215000
	地積		166.62 m ²
	坪数		50.40 坪

地番 ㊻ 1141-9			
符号	底辺	高さ	倍面積
	18.29	9.10	166.439000
	18.29	9.11	166.621900
	合計		333.060900
	面積		166.5304500
	地積		166.53 m ²
	坪数		50.37 坪

地番 ㊼ 1141-10			
符号	底辺	高さ	倍面積
	18.30	9.10	166.530000
	18.30	9.11	166.713000
	合計		333.243000
	面積		166.6215000
	地積		166.62 m ²
	坪数		50.40 坪



会員専用

熊本市池田3丁目14番23号
 作製者 土地家屋調査士 梶 元 義 (平成2年6月8日作製)

申請人 高杉開発株式会社 代表取締役 春日 健 司
 縮尺 1/500

(熊本県土地家屋調査士会用紙)

103396

昭和
平成 2年6月14日登記
1141-1
地番 1141番6ないし1141番21 地積測量図 2/3

土地の所在 菊池郡大津町大字陣内字覆霧

会員専用

地番 ㊸ 1141-15			
符号	底辺	高さ	倍面積
	4.26	1.51	6.432600
	4.35	0.10	0.435000
	15.88	3.42	54.309600
	14.72	9.46	139.251200
	14.72	11.06	162.803200
	13.94	5.06	70.536400
		合計	433.768000
		面積	216.8840000
		地積	216.88 m ²
		坪数	65.60 坪

地番 ㊸ 1141-16			
符号	底辺	高さ	倍面積
	5.41	1.10	5.951000
	7.64	1.30	9.932000
	14.78	5.87	86.758600
	14.78	6.60	97.548000
	12.71	0.14	1.779400
		合計	201.989000
		面積	100.9845000
		地積	100.98 m ²
		坪数	30.54 坪

地番 ㊸ 1141-17			
符号	底辺	高さ	倍面積
	13.47	6.31	84.995700
	22.14	7.35	162.729000
	22.14	7.54	166.935600
	13.11	2.61	34.217100
		合計	448.877400
		面積	224.4387000
		地積	224.43 m ²
		坪数	67.89 坪

地番 ㊸ 1141-11			
符号	底辺	高さ	倍面積
	9.01	2.63	23.696300
	14.29	8.53	121.893700
	14.29	10.84	154.803600
	12.49	3.88	48.063200
	5.45	1.16	6.322000
		合計	352.778800
		面積	176.3894000
		地積	176.38 m ²
		坪数	53.35 坪

地番 ㊸ 1141-12			
符号	底辺	高さ	倍面積
	12.81	4.80	58.926000
	12.81	7.12	91.207200
	14.81	4.84	70.712400
	14.61	8.23	120.240300
	8.83	2.16	19.072800
		合計	360.158700
		面積	180.0793500
		地積	180.07 m ²
		坪数	54.47 坪

地番 ㊸ 1141-13			
符号	底辺	高さ	倍面積
	11.91	1.98	23.581800
	13.92	8.01	111.499200
	13.92	5.50	76.560000
	13.39	4.04	54.095600
	13.39	5.44	72.841600
		合計	338.578200
		面積	169.2891000
		地積	169.28 m ²
		坪数	51.20 坪

地番 ㊸ 1141-14			
符号	底辺	高さ	倍面積
	5.33	1.88	10.020400
	15.88	3.50	55.580000
	12.37	5.47	67.663900
	15.91	9.49	150.985900
	15.91	5.99	95.300900
	11.63	3.68	42.798400
		合計	422.349500
		面積	211.1747500
		地積	211.17 m ²
		坪数	63.88 坪

境界標略号 ㊸…石杭、㊸…プラスチック杭、㊸…コンクリート杭、㊸…金属標、㊸…刻ミ()

作製者 熊本市池田3丁目14番23号
土地家屋調査士 梶元 義一
(平成2年6月8日作製)

申請人 高杉開発株式会社
代表取締役 春日 健司
縮尺 1/500

(熊本県土地家屋調査士会用紙)

103397

1141-1 平成2年6月14日登記 3/3

地番	1141番6ないし1141番21	地積測量図
土地の所在	菊池郡大津町大字陣内字榎露	

会員専用

地番 ㊸ 1141-21			
符号	底辺	高さ	倍面積
	8.18	2.81	17.365800
	7.23	3.44	24.871200
	4.03	2.51	10.115300
		合計	52.352300
		面積	26.1761500
		地積	26.17 m ²
		坪数	7.91 坪

合計面積 2756.7294500 m²

地番 ㊸ 1141-1		
公簿	合計面積	残地
3244	2756.7294500	487.2705500
		地積 487.27 m ²
		坪数 147.39 坪

地番	地積
㊸ 1141-1	487.27 m ²
㊸ 1141-6	165.83 m ²
㊸ 1141-7	168.53 m ²
㊸ 1141-8	166.62 m ²
㊸ 1141-9	168.53 m ²
㊸ 1141-10	166.62 m ²
㊸ 1141-11	176.38 m ²
㊸ 1141-12	180.07 m ²
㊸ 1141-13	169.28 m ²
㊸ 1141-14	211.17 m ²
㊸ 1141-15	216.88 m ²
㊸ 1141-16	100.98 m ²
㊸ 1141-17	224.43 m ²
㊸ 1141-18	203.86 m ²
㊸ 1141-19	196.51 m ²
㊸ 1141-20	218.80 m ²
㊸ 1141-21	26.17 m ²

地番 ㊹ 1141-18			
符号	底辺	高さ	倍面積
	6.47	3.13	20.251100
	6.47	5.18	33.385200
	8.02	1.53	12.270800
	10.82	1.05	11.151000
	12.13	2.42	29.354600
	14.74	1.50	22.110000
	15.33	9.07	139.043100
	19.11	2.22	42.424200
	19.99	4.80	91.954000
	5.03	1.15	5.784500
		合計	407.728300
		面積	203.8641500
		地積	203.86 m ²
		坪数	61.66 坪

地番 ㊺ 1141-19			
符号	底辺	高さ	倍面積
	6.45	0.31	1.999500
	11.58	1.37	15.864600
	16.34	8.99	146.898800
	16.34	10.84	177.125600
	12.61	3.58	45.143800
	5.45	1.10	5.995000
		合計	393.025100
		面積	196.5125500
		地積	196.51 m ²
		坪数	59.44 坪

地番 ㊻ 1141-20			
符号	底辺	高さ	倍面積
	15.61	6.89	107.552900
	15.81	12.87	200.900700
	14.62	3.52	51.462400
	12.88	1.50	19.320000
	7.31	3.99	29.166900
	5.91	0.93	5.496300
	5.89	2.44	14.371600
	4.34	2.15	9.331000
		合計	437.601800
		面積	218.8039000
		地積	218.80 m ²
		坪数	66.18 坪

筆界線略号 ㊸…石杭、㊹…プラスチック杭、㊺…コンクリート杭、㊻…金属杭、㊼…銅ミ()

作製者 熊本市池田3丁目14番23号
土地家屋調査士 梶元 義一
[平成2年6月8日作製]

申請人 高杉開発株式会社
代表取締役 春日 健司
縮尺 1/500

(熊本県土地家屋調査士会用紙)

002343

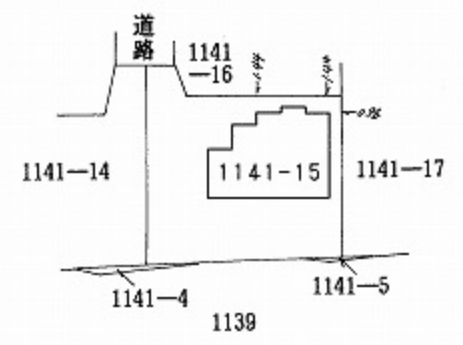
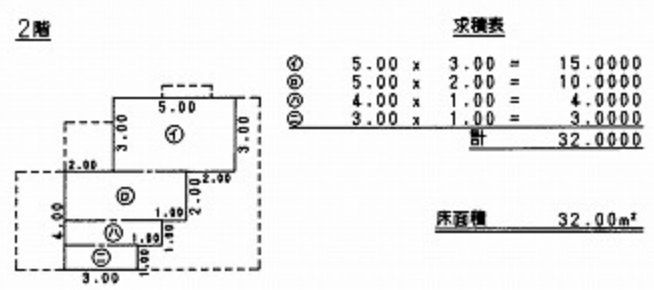
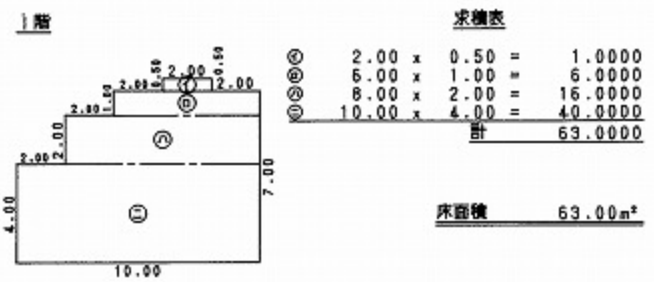
各階平面図

家屋番号 1141-15

昭和
平成 2年10月31日登記
建物 図面

建物の所在 菊池郡大津町大字陣内字櫻 1141番地15

会員専用



作製者 熊本市大江3丁目4番17号
土地家屋調査士 松本 幸四郎
(平成2年10月26日作製)

縮尺 1/250

申請人

縮尺 1/500