

マンション

室内リフォーム済!!!キッチン、洗面台、トイレ、浴室、室内クロス、フローリング すべて新調済♪♪
即入居可能です♪♪ 最上階東南角部屋。眺望、風通しともに◎です!敷地内に平置き駐車場も1台確保。来客用駐車場もあり。目の前にはフーディワンあり。お買い物、交通も便利な立地です♪ 託麻原小・帯山中。 通学もしやすくお子様にも安心の物件です!

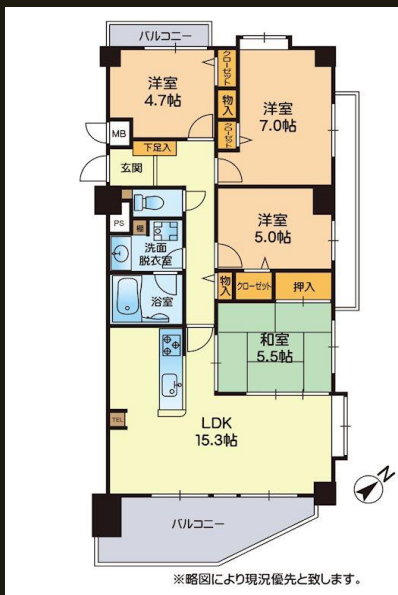
FOODY ONE新大江店 139m / 福光内科循環器科 288m / セブンイレブン 熊本新大江店 294m / ディスカウントドラッグ コスギ 水前寺駅通店 364m / 熊本新大江郵便局 375m / 熊本市立託麻原小学校 648m / 肥後銀行渡鹿支店 712m / 熊本県警察本部 警察学校 1,054m / 熊本市立帯山中学校 1,097m

間取 **4LDK**

価格 **2,380万円**

交通 豊肥本線 「水前寺」駅 徒歩 10分

熊本市電B系統 「国府(熊本)」駅 徒歩 19分
熊本市電B系統 「新水前寺駅前」駅 徒歩 16分



★設備★

2F以上, 2面バルコニー, 2面採光, オートロック, ダブルディンプルキー, 角住戸, 高層階, 眺望良好, 通風良好, 南面バルコニー, 陽当たり良好, 駅まで平坦, 電線埋設, 平坦地, 防犯カメラ, 管理室, 平置き駐車場, 市街地に近い, 人通りが多い, 近隣住宅街, 駅近, ロードサイド
3口以上コンロ, 3点給湯, TVインターホン, ウォークインクローゼット, カウンターキッチン, ガス給湯, クローゼット, システムキッチン, トイレ有, バス・トイレ別, バス有, 温水洗浄便座, 三面鏡付洗面化粧台, 室内洗濯機置場, 食器洗浄乾燥機, 洗面化粧台, 追い焚き風呂, 浴室乾燥, 浴室暖房, エレベーター, 敷地内ゴミ置き場, 風除室, 来客用, 屋外駐車場, 都市近郊

物件名	トーカンマンション新大江 803 号室	権利	所有権	構造	鉄筋コンクリート造/8階建	管理費	8,800円/月額
所在地	熊本県熊本市中央区新大江3丁目1-11	用途地域		築年月	1997年9月	修繕積立金	16,510円/月額
所在階	8階	分譲会社		引渡時期	即時	その他費用	円/月額
専有面積	82.53㎡	施工会社	五洋建設株式会社 南九州支店	現況	空	月次合計	25,310円
バルコニー	11.91㎡	管理会社	株式会社穴吹コミュニティ	給湯	3点給湯, ガス給湯	借地料	無
間取詳細	4LDK	管理方式	全部委託	ガス	都市ガス	借地期間	無
向き	南東	管理人形態	日勤	エレベーター	有	駐車場	有(敷地内No.2) 9,000円

株式会社コスギ不動産リアルティ 売買本部

宅建免許番号: 熊本県知事(1)第5550号

加盟団体:(公社)熊本県宅地建物取引業協会会員/(公社)全国宅地建物取引業保証協会会員

〒862-0976熊本県熊本市中央区九品寺3丁目15-10

TEL.096-375-5588
FAX.096-372-5400

物件番号	0000030275
取引態様	専任媒介
担当	中尾 由香