

# 土地

## 東区花立6丁目土地

面積 155.06 46.9  
m<sup>2</sup> 坪

価格 1,350万円

3.3m<sup>2</sup>単価  
約 28.7 万

周辺環境 業務スーパー-花立店 146m / セブンイレブン 熊本佐土原1丁目店 278m / アタックス 花立店 289m / 肥後銀行佐土原支店 591m / 熊本佐土原郵便局 610m / 熊本市立桜木東小学校 866m / DCM DAIKI (DCMが1件) 東町店 1,365m / さくら病院 1,412m / 秋津中央公園 1,464m / 熊本市立桜木中学校 1,762m

交通 熊本市電A系統 「健軍町」駅 徒歩 28分  
バス停 県15「佐土原」 徒歩 3分



所在地	熊本市東区花立6丁目3675-1	土地区画整理事業		計画道路	無
敷地面積	155.06 m <sup>2</sup> (46.9 坪)	開発許可番号		建築条件	
私道負担面積	m <sup>2</sup> × /	その他法令上の制限	景観法 航空法		
用途地域1	第二種中高層住居専用地域	権利	所有権		
建ぺい率	60%	容積率	200%	現況	更地
用途地域2		引渡時期	相談		
建ぺい率	%	容積率	%	上水	公営 下水 公共下水
接面道路	公道	道路幅員	約 3.90m	ガス	
高度地区		設備			
防火地域					
都市計画	市街化区域				

### ★オススメポイント★

東区花立6丁目・建築条件無し土地です♪  
人気の桜木東小・桜木中校区になります☆  
スーパー・コンビニ・銀行等、周辺環境も充実しております！

株式会社コスギ不動産リアルティ 売買一般仲介グループ4課 (東部支店)

〒862-0926熊本県熊本市東区保田窪3丁目2-7

宅建免許番号: 熊本県知事(1)第5550号

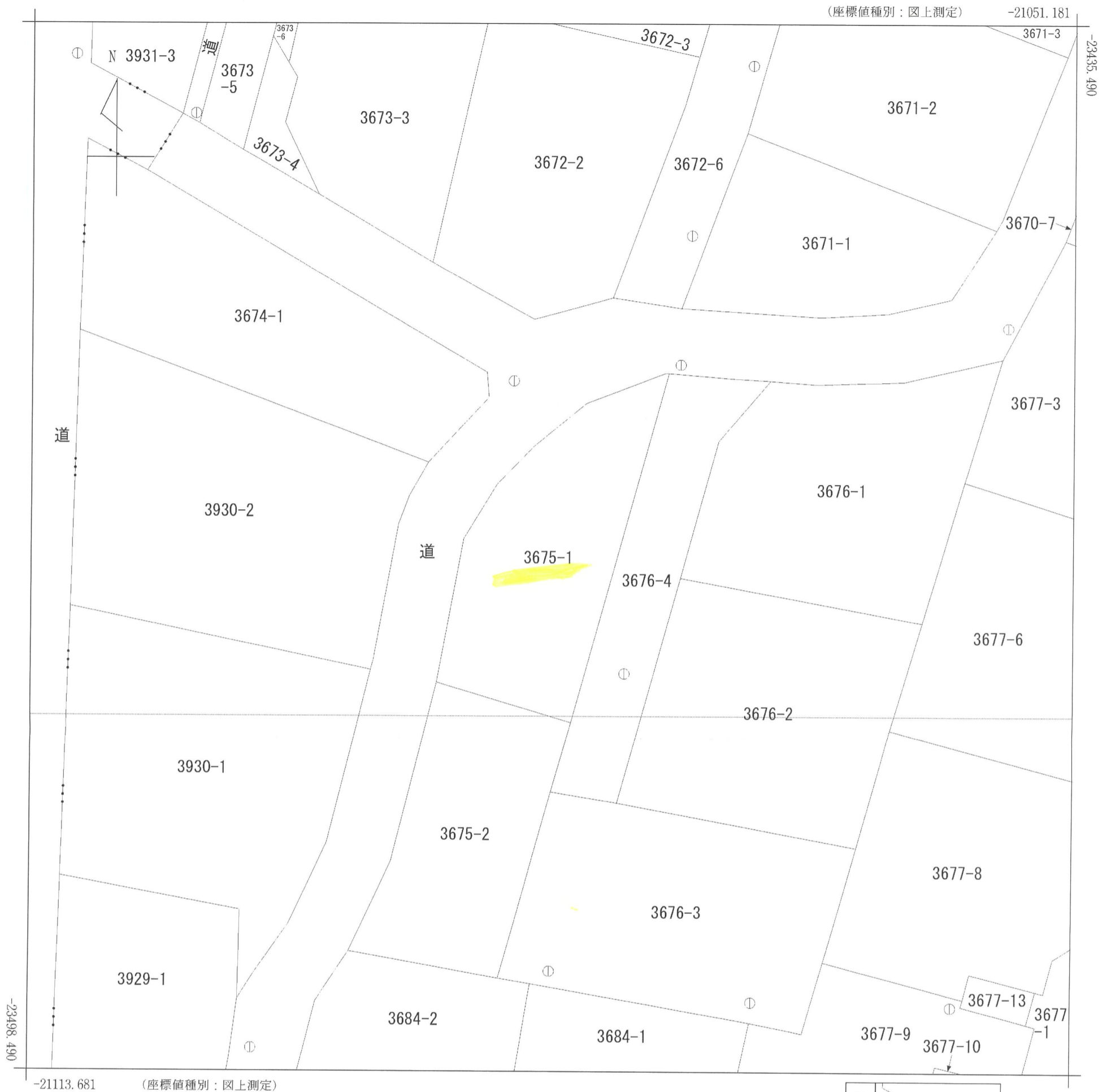
加盟団体: (公社)熊本県宅建物取引業協会会員 / (公社)全国宅建物取引業保証協会会員

TEL. 096-213-0002 FAX. 096-213-0026

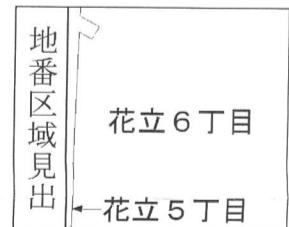
物件番号	0000030219
取引態様	専任媒介
担当	塚本 直也

本広告の有効期限は情報更新日より1か月間です。  
情報更新日 2024年2月11日

※現況優先となります。



(注) 国土交通省が公表した座標補正パラメータ(hisaikihon\_H28kumamoto\_BL.par)による修正がされています。



請求部	所在	熊本市東区花立六丁目				地番	3675番1			
出力縮尺	1/250	精度区分	甲二	座標系番号又は記号	II	分類	地図(法第14条第1項)		種類	地籍図
作成年月日					備付年月日(原図)			補記事項		

# 地 番 別 座 標 一 覧 表

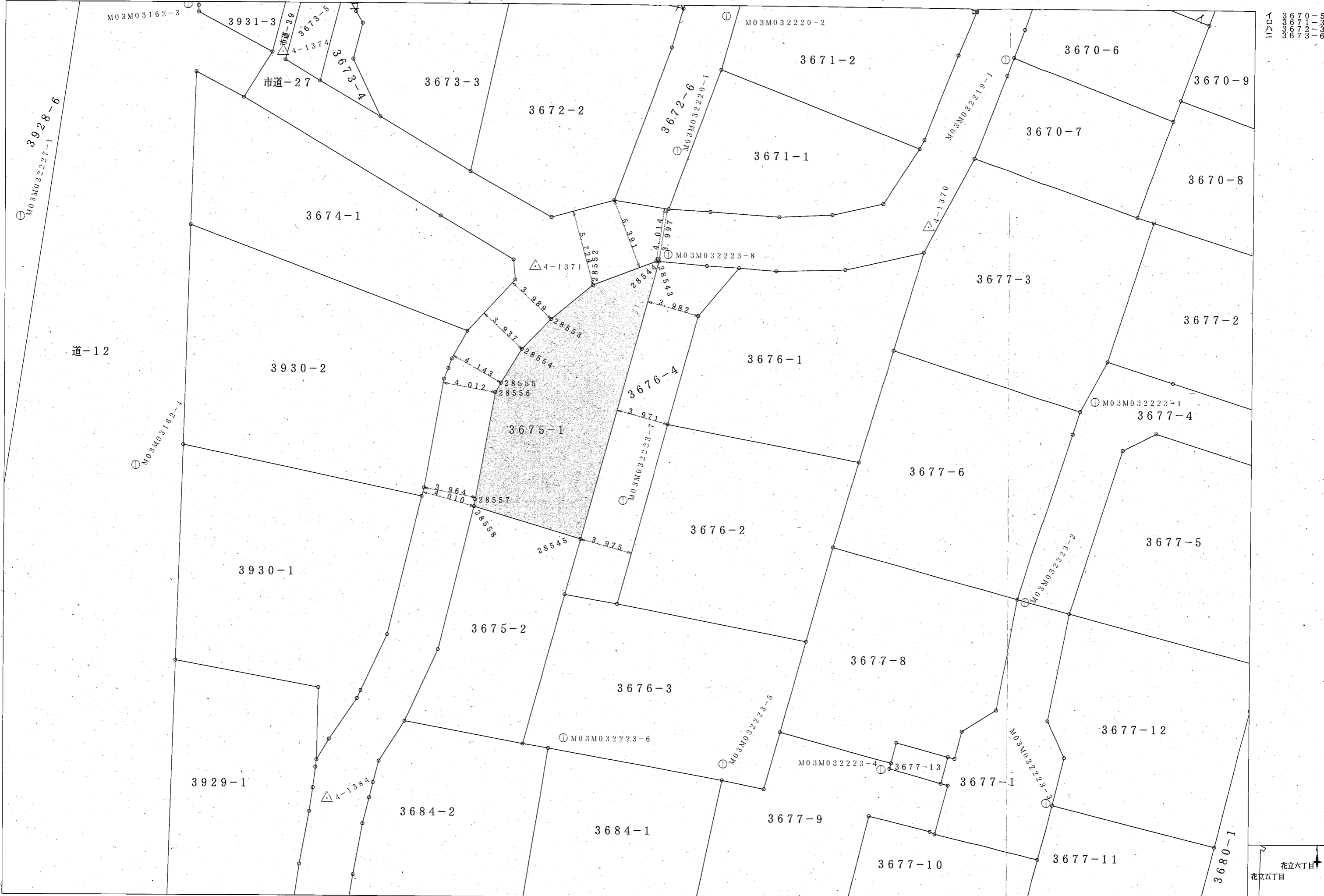
No.	点 名	日本測地系座標		辺 長
		X 座 標	Y 座 標	
[花立 六丁目 3675-1]				
1.	28545	-23850.373	-20861.098	8.433
2.	28558	-23847.967	-20869.180	0.531
3.	28557	-23847.444	-20869.086	8.211
4.	28556	-23839.368	-20867.605	0.843
5.	28555	-23838.637	-20867.185	2.997
6.	28554	-23836.081	-20865.621	3.159
7.	28553	-23833.802	-20863.434	4.080
8.	28552	-23831.204	-20860.288	5.076
9.	28544	-23829.387	-20855.548	0.206
10.	28543	-23829.402	-20855.343	21.746
		面積 = 155.06m <sup>2</sup>		

[その他の座標]

☒根点	4-1370	-23826.627	-20835.013
☒根点	4-1371	-23829.863	-20864.654
☒根点	4-1374	-23813.836	-20883.786
☒根点	4-1384	-23869.996	-20880.129
☒根点	M03M03162-3	-23810.287	-20890.933
☒根点	M03M03162-4	-23844.990	-20894.704
☒根点	M03M032219-1	-23813.963	-20829.353
☒根点	M03M032220-1	-23821.115	-20854.008
☒根点	M03M032220-2	-23810.905	-20850.370
☒根点	M03M032223-1	-23839.667	-20822.301
☒根点	M03M032223-2	-23854.831	-20827.420
☒根点	M03M032223-3	-23869.909	-20825.719
☒根点	M03M032223-4	-23867.483	-20838.201
☒根点	M03M032223-5	-23867.205	-20850.180
☒根点	M03M032223-6	-23865.351	-20862.293
☒根点	M03M032223-7	-23847.445	-20857.920
☒根点	M03M032223-8	-23828.895	-20854.643
☒根点	M03M032227-1	-23826.286	-20903.508

# 熊本市地籍成果図

この図面は参考図です。公図が必要な方は法務局で提供を受けて下さい。



1  
0  
6  
二  
3  
6  
7  
0  
-  
5  
3  
6  
7  
1  
-  
1  
3  
6  
7  
2  
-  
3  
3  
6  
7  
3  
-  
6  
3  
6  
7  
4  
-  
5