

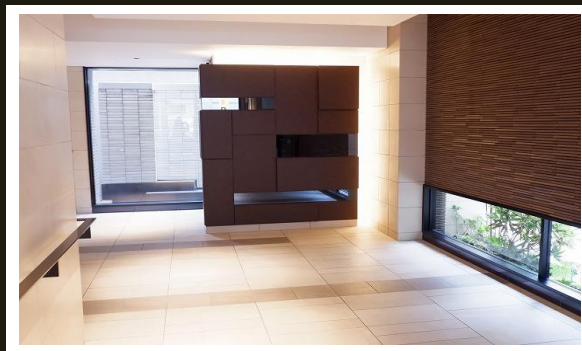
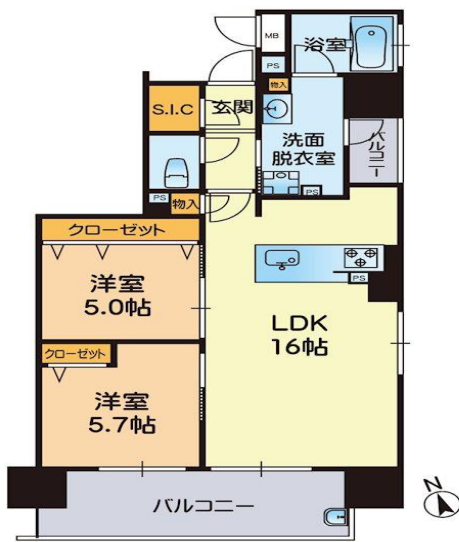
マンション

133,000円/月で賃貸中。年間収入159.6万。表面利回り4.45%です。上乃裏まで徒歩2分！都心ライフ充実エリアの地震後竣工の築浅マンションです！機能的な設備も魅力！もちろんペットOKです！

ファミリーマート 熊本上乃裏通り店 115m / 熊本南千反畑郵便局 186m / セブンイレブン 熊本明午橋通り店 195m / 熊本中央警察署 本部 226m / イワサ・エス 並木坂店 247m / 白川公園 249m / 私立熊本信愛女学院高校 459m / 熊本大学教育学部附属幼稚園 486m / 鶴屋百貨店New-S 704m / 熊本市立碩台小学校 719m

間取 **2 LDK** 価格 **3,580万円**

交通 バス停 子飼渡瀬線「白川公園前」 徒歩 2分
熊本市電A系統 「水道町」 駅 徒歩 8分



★設備★
2F以上, 2面バルコニー, アルコーブ, ダブルディンプルキー, モニタ付オートロック, 角住戸, 通風良好, 南西角住戸, 南面2室, 南面バルコニー, 南面リビング, 陽当たり良好, バリアフリー, 平坦地, 防犯カメラ, 管理室, メールボックス, 市街地に近い, 眺望がいい, 近隣ショッピング施設あり
ガラストップコンロ, クローゼット2ヶ所, システムキッチン, シューズボックス, スロップ

物件名	アルファステイツ上通東 805号室	権利	所有権	構造	鉄筋コンクリート造/13階建	管理費	9,100円/月額
所在地	熊本県熊本市中央区南坪井町4-30	用途地域	商業地域	築年月	2018年2月	修繕積立金	8,400円/月額
所在階	8階	分譲会社	あなぶき興産株式会社	引渡時期	即時	その他費用	600円/月額
専有面積	63.91㎡	施工会社	株式会社福田組	現況	賃貸中	月次合計	18,100円
バルコニー	13.04㎡	管理会社	あなぶきハウジングサービス	給湯		ペット	飼育可
間取詳細		管理方式	全部委託	ガス	都市ガス	学校区	碩台小・竜南中・藤園中
向き	南	管理人形態	日勤	エレベーター	有	駐車場	有(敷地内) 8,000円

株式会社コスギ不動産リアルティ 売買本部

宅建免許番号: 熊本県知事(1)第5550号

加盟団体:(公社)熊本県宅地建物取引業協会会員/(公社)全国宅地建物取引業保証協会会員

〒862-0976熊本県熊本市中央区九品寺3丁目15-10

TEL. 096-375-5588
FAX. 096-372-5400

物件番号 0000030379

取引態様 専任媒介

担当 中尾 由香