

中古戸建

東区秋津町秋田戸建

間取り

4LDK

価格

2,580万円

周辺環境

秋津レークタウンクリニック 25m / 秋津レークタウン簡易郵便局 163m / 井芹歯科医院 296m / マチスタ7秋津店 429m / ファミリーマート秋津レークタウン店 549m / 熊本市立秋津小学校 1.778m / 熊本市立東野中学校 1.993m / ドラッグストアコスモス秋津店 2.156m / 肥後銀行健康支店 2.686m

交通

バス停 K2 : BT-イオン熊本-城南 (県庁・健康経由) 「秋津団地」 徒歩 2分
熊本市電A系統「健康町」駅 徒歩 32分



所在地	熊本市東区秋津町秋田3441番14	上水	公営
敷地面積	248.84 m ² (75.27 坪)	下水	公共下水
延床面積	122.93m ²	ガス	都市ガス
間取詳細		駐車場	
向き	南	接面道路	公道 道路幅員 約 5.99m
構造	鉄筋コンクリート造/2階建	私道負担面積	m ² × /
築年月	1989年3月	用途地域	
現況	居住中	建ぺい率	% 容積率 %
引渡時期	相談	設備	
権利	所有権		



※間図により現況優先と致します。

※間図と異なる場合は現況を優先と致します。

東区秋津町秋田の鉄筋コンクリート造4LDK戸建♪
秋津レークタウン内の北東角地で風通し・日当たり良好な好立地です！
病院・バス停は徒歩圏内・スーパーもあり利便性も◎
水回り（キッチン・浴室）リノベーション・フローリングの張替え等実施されている美邸！
是非、一度ご内覧下さい♪

株式会社コスギ不動産リアルティ 売買一般仲介グループ4課（東部支店）

〒862-0926熊本県熊本市東区保田窪3丁目2-7

宅建免許番号：熊本県知事(1)第5550号

加盟団体(公社)熊本県宅建業協会(公社)全国宅建業協会(公社)全国宅建業協会

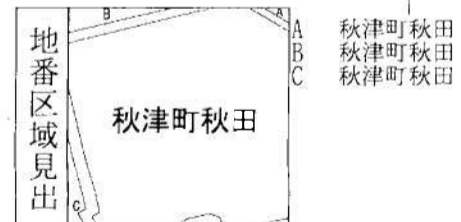
TEL.096-213-0002

FAX.096-213-0026

物件番号	0000031005
取引態様	専任媒介
担当	塚本 直也

本広告の有効期限は情報更新日より1か月間です。
情報更新日 2025年1月21日

4 3439-46



請求部	所在	熊本市東区秋津町秋田字古屋敷				地番	3441番14		
出力縮尺	1/500	精度区分	座標系番号又は記号	分類	地図に準ずる図面		種類	旧土地台帳附属地図	
作成年月日	昭和63年10月8日			備付年月日(原図)	昭和60年10月8日		補記事項		

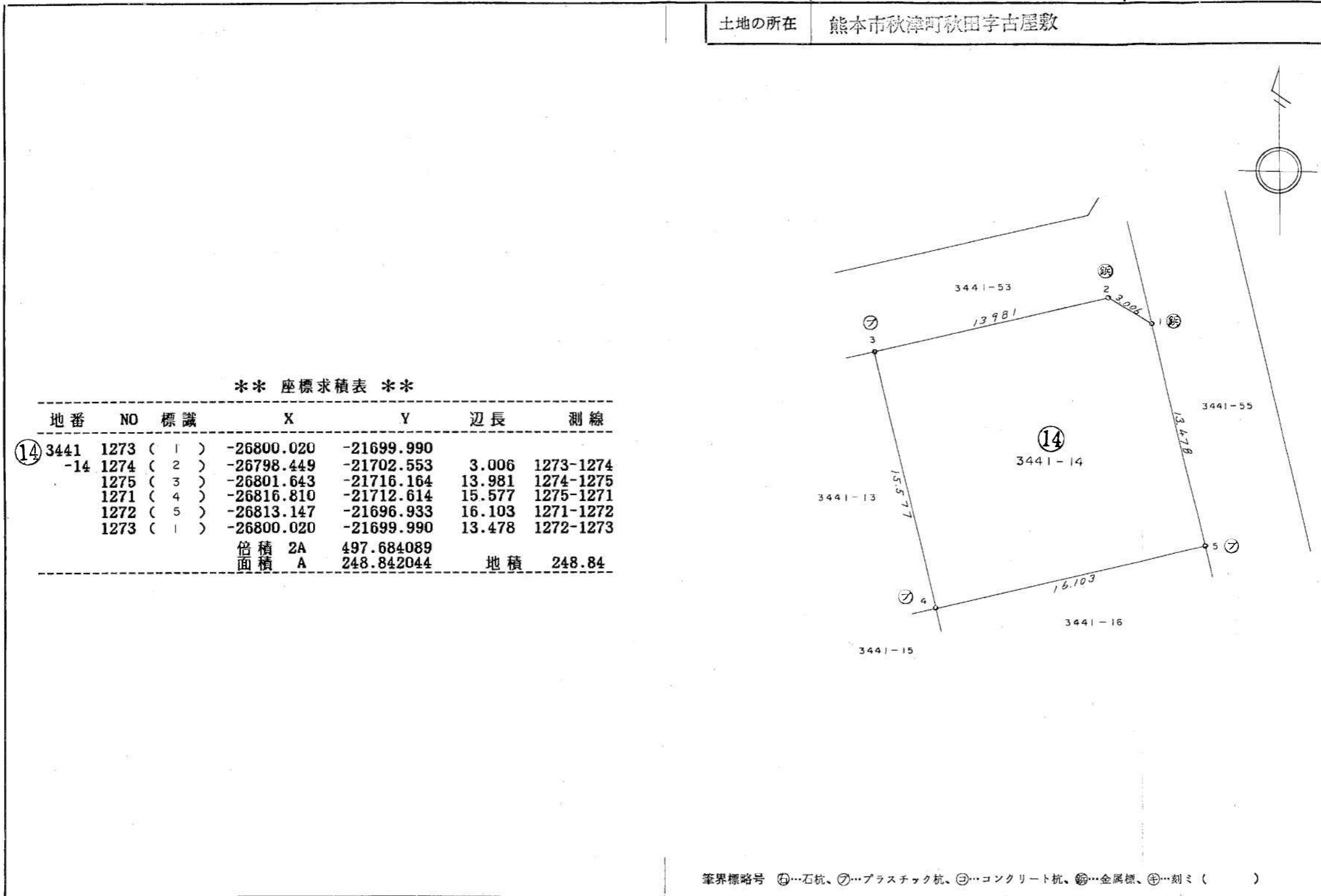
1431

前 3441

昭和
平成 63年10月8日登記
地積測量図

地番	3441-14
土地の所在	熊本市秋津町秋田字古屋敷

会員専用



座標求積表

地番	NO	標識	X	Y	辺長	測線
14 3441	1273	(1)	-26800.020	-21699.990		
-14	1274	(2)	-26798.449	-21702.553	3.006	1273-1274
	1275	(3)	-26801.643	-21716.164	13.981	1274-1275
	1271	(4)	-26816.810	-21712.614	15.577	1275-1271
	1272	(5)	-26813.147	-21696.933	16.103	1271-1272
	1273	(1)	-26800.020	-21699.990	13.478	1272-1273
			倍積 2A	497.684089		
			面積 A	248.842044	地積	248.84

筆界標略号 ④...石杭、⑦...プラスチック杭、②...コンクリート杭、⑥...金属標、⑤...刻ミ ()

作製者 土地家屋調査士 熊本市新屋敷1丁目14番25号 森武徳 土地家屋調査士 昭和63年9月20日作製

申請人 日本勤労者住宅協会 理事長 関口 洋

縮尺 1/250

(熊本県土地家屋調査士会用紙)

(1) 平成24年5月14日
この図面に記録されている建物の全部又は一部についてその所在又は家屋番号が変更された。
上記の日付は、この図面に変更内容を記録した日付である。

各階平面図

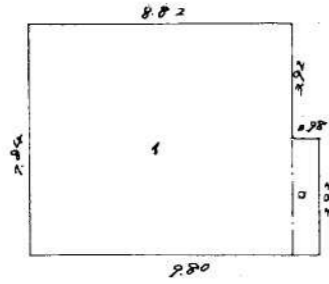
401280
401280

昭和元年3月27日登記
建物図面

家屋番号	3441-14
建物の所在	熊本市秋津町秋田字古屋敷3441番地14

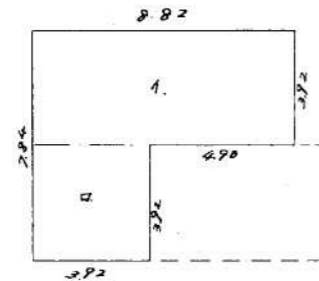
会員専用

1階



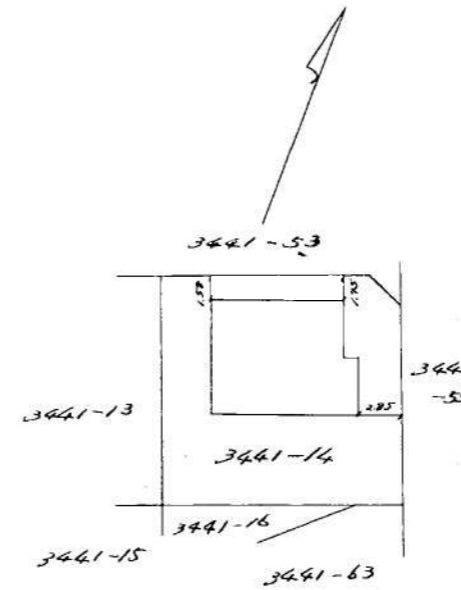
1階求積
 1. 8.82 x 7.84 = 69.1488
 2. 0.98 x 3.92 = 3.8416
 計 = 72.9904

2階



2階求積
 1. 8.82 x 3.92 = 34.5744
 2. 3.92 x 3.92 = 15.3664
 計 = 49.9408

床面積
 1階 72 m².99
 2階 49 m².94



作製者 土地家屋調査士 熊本市健草本町35番地 広野美範
 (昭和元年3月24日作製)

縮尺 1/250

申請人 藤吉正廣

縮尺 1/500

(熊本県土地家屋調査士会用紙)

(1) 平成24年5月14日
この図面に記録されている土地の全部又は一部についてその所在又は地番が変更された。
上記の日付は、この図面に変更内容を記録した日付である。