

# 土地

# 北区高平1丁目

面積 364.00㎡ 110.11 坪

価格 1,450万円

3.3㎡単価  
約 13.16 万

周辺環境  
肥後銀行池田支店 445m / 高平郵便局 450m / セブンイレブン 熊本前店 610m  
MrMax熊本北店 723m / you meマート(ゆめマート)清水 929m  
ドラッグセガミ 清水ハイパス店 939m / 熊本北合志警察署清水交番 1,104m  
熊本市立高平台小学校 289m / 熊本市立京陵中学校 2,380m

交通  
熊本電鉄菊池線「池田」駅 徒歩18分  
「徳王」バス停 徒歩5分



株式会社 コスギ不動産リアルティ



※現況優先となります。

所在地	熊本市北区高平1丁目 地番:97番1	土地区画整理事業		計画道路	無
敷地面積	364.00㎡(110.11坪)	開発許可番号		建築条件	無
私道負担面積	無	その他法令上の制限			
用途地域1	第一種中高層住居専用地域	権利	所有権		
建ぺい率	60%	容積率	150%	地目	畑 現況 更地
用途地域2		引渡時期	相談	引渡条件	相談
建ぺい率		上水	公営	下水	公共下水
容積率		ガス			
接面道路	東側公道	道路幅員	約5.1m	備考	
高度地区					
防火地域					
都市計画	市街化区域				

## ★おすすめポイント★

高平台小まで徒歩約4分！  
 お買い物施設など周辺施設の利便性も良好です◎  
 広々敷地で建築条件なし！お好きなメーカー様で自由に設計できます！  
 お気軽にお問い合わせください♪

## 株式会社コスギ不動産リアルティ 売買一般仲介グループ3課(光の森支店)

〒869-1108熊本県菊池郡菊陽町光の森2丁目29-4

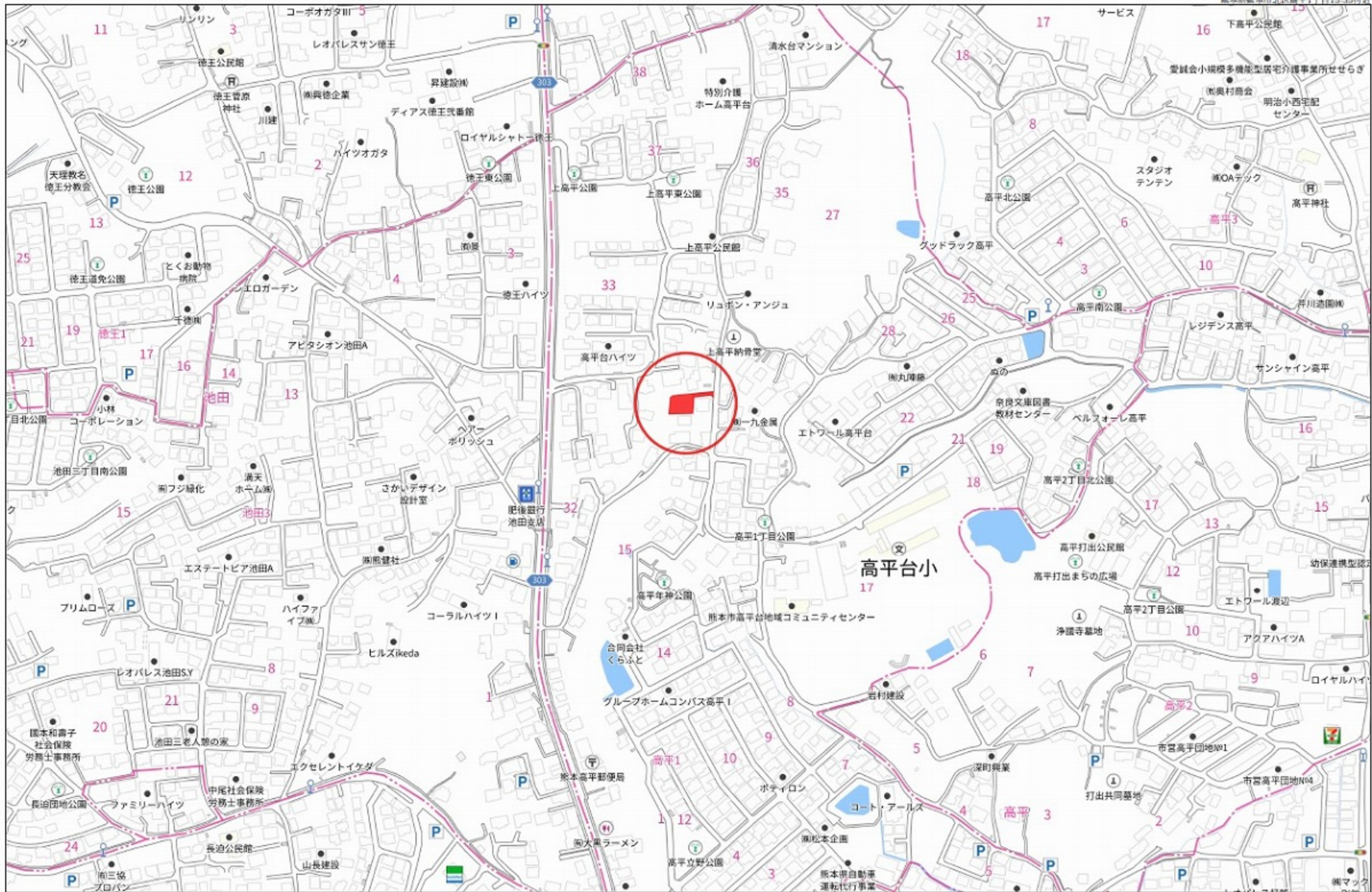
宅建免許番号: 熊本県知事(1)第5550号

加盟団体:(公社)熊本県宅地建物取引業協会会員 / (公社)全国宅地建物取引業保証協会会員

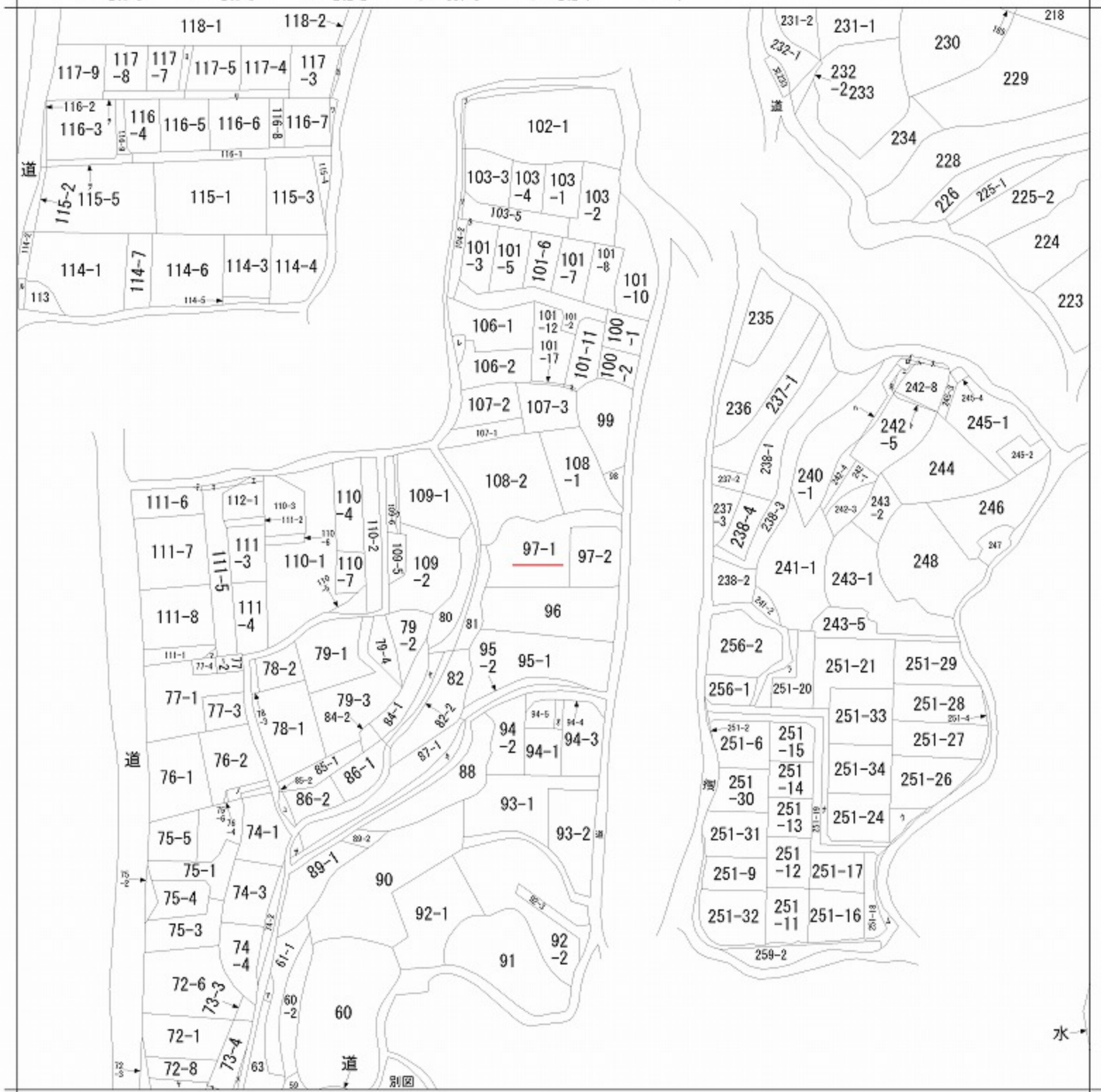
TEL.096-213-5522 FAX.096-213-5222

物件番号	0000030884
取引態様	専任媒介
担当	杉野 佳範

本広告の有効期限は情報更新日より1か月間です。  
 情報更新日 2024年11月25日



イ 240-2    ハ 240-4    さ 240-6    ト 242-6    リ 117-2    ナ 113-1  
 ロ 240-3    ニ 240-5    ハ 242-2    フ 117-1    ス 242-7    ナツク



請求部分	所在	熊本市北区高平一丁目			地番	97番1	
出力縮尺	縮尺不明	精度区分	座標系番号又は記号	分類	地図に準ずる図面	種類	旧土地台帳附属地図
作成年月日			備付年月日(原図)		補記事項	方位不明	

413332

97

地番 97-2, 97-1

地積測量図

昭和47年2月23日登記  
平成

土地の所在 熊本市清水町高平字立野

高平1丁目

昭和47年2月21日  
作製年月日

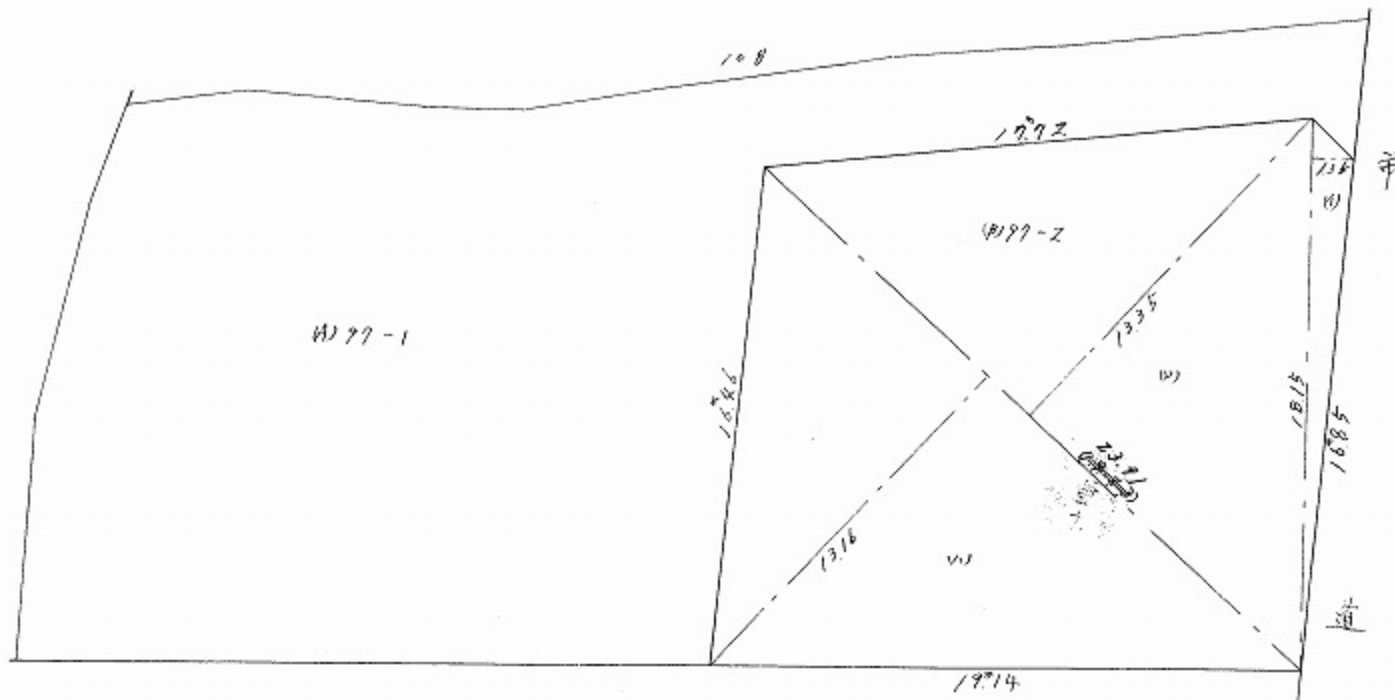
作製者

熊本市新屋敷町  
土地家屋調査士

板本

熊本市  
土地家屋調査士

申請人



求積

$$\begin{aligned} (B) 81 \times 1815 &= 245025 \\ (A) 2391(1316 + 1335) &= 6338541 \\ \hline &6583566 \\ &= 除. 3291783 \end{aligned}$$

$$(A) 694 \text{ m}^2 - 3291783 = 3648217$$

地積

(B) 329 m²  
(A) 364 m²

縮尺 1/200

(全国土地家屋調査士会連合会用紙)