

土地

宇城市小川町南部田正院土地

面積 **409.70** m² 123.93 坪

価格 **890万円**

3.3m²単価
約 7.2 万

宇城市立小川中学校 261m / 小川郵便局 796m / 西山歯科医院 916m / 江藤外科胃腸科
 医院 1,025m / セブンイレブン 小川江頭店 1,087m / イオンモール宇城 1,284m / 肥後銀行 イオン
 モール宇城店 1,284m / コメリハード&グリーン熊本小川店 1,384m / 宇城市立小野部田小学校
 2,148m

交通 バス停 八代松橋線(八代IC・宮原経由)「イオンモール宇城」徒歩 13分
 鹿児島本線「小川(熊本)」駅 徒歩 28分



所在地	宇城市小川町南部田字正院163-2	土地区画整理事業		計画道路	無
敷地面積	409.70 m ² (123.9 坪)	開発許可番号		建築条件	
私道負担面積	m ² × /	その他法令上の制限	景観法 航空法		
用途地域1	無指定	権利	所有権		
建ぺい率	70%	容積率	200%		
用途地域2		現況	更地		
建ぺい率	%	容積率	%		
接面道路	公道	道路幅員	約 10.30m		
高度地区		引渡時期	相談		
防火地域		上水	無	下水	公共下水
都市計画	非線引き区域	ガス	プロパン		
		設備			

★オススメポイント★

イオンモール宇城・トライアル(スーパー)など周辺施設も充実♪
 静かな環境でゆったりとした生活を求めている方にオススメの土地です♪
 100坪越の広々敷地で建築条件もございませんので、お好きなプランで建築可能で
 す!!
 お問い合わせお待ちしております♪

株式会社コスギ不動産リアルティ 売買一般仲介グループ4課(東部支店)

〒862-0926熊本県熊本市東区保田窪3丁目2-7

宅建免許番号: 熊本県知事(1)第5550号

加盟団体:(公社)熊本県宅地建物取引業協会会員/(公社)全国宅地建物取引業保証協会会員

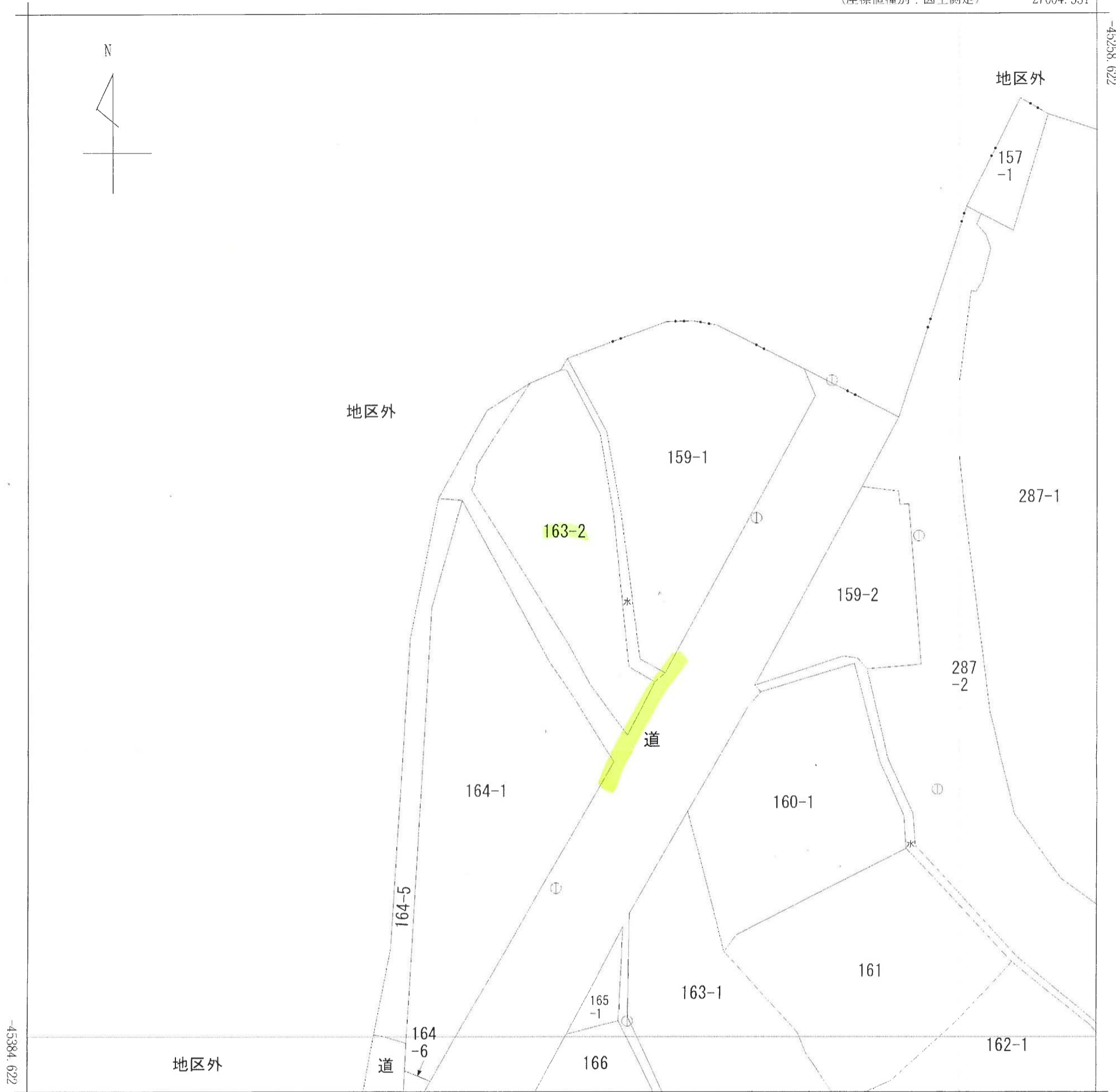
TEL.096-213-0002 FAX.096-213-0026

物件番号	0000030929
取引態様	専任媒介
担当	塚本 直也

本広告の有効期限は情報更新日より1か月間です。
 情報更新日 2024年12月10日

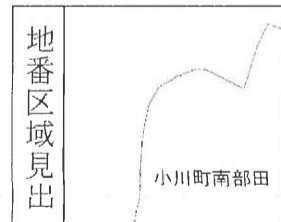


※現況優先となります。

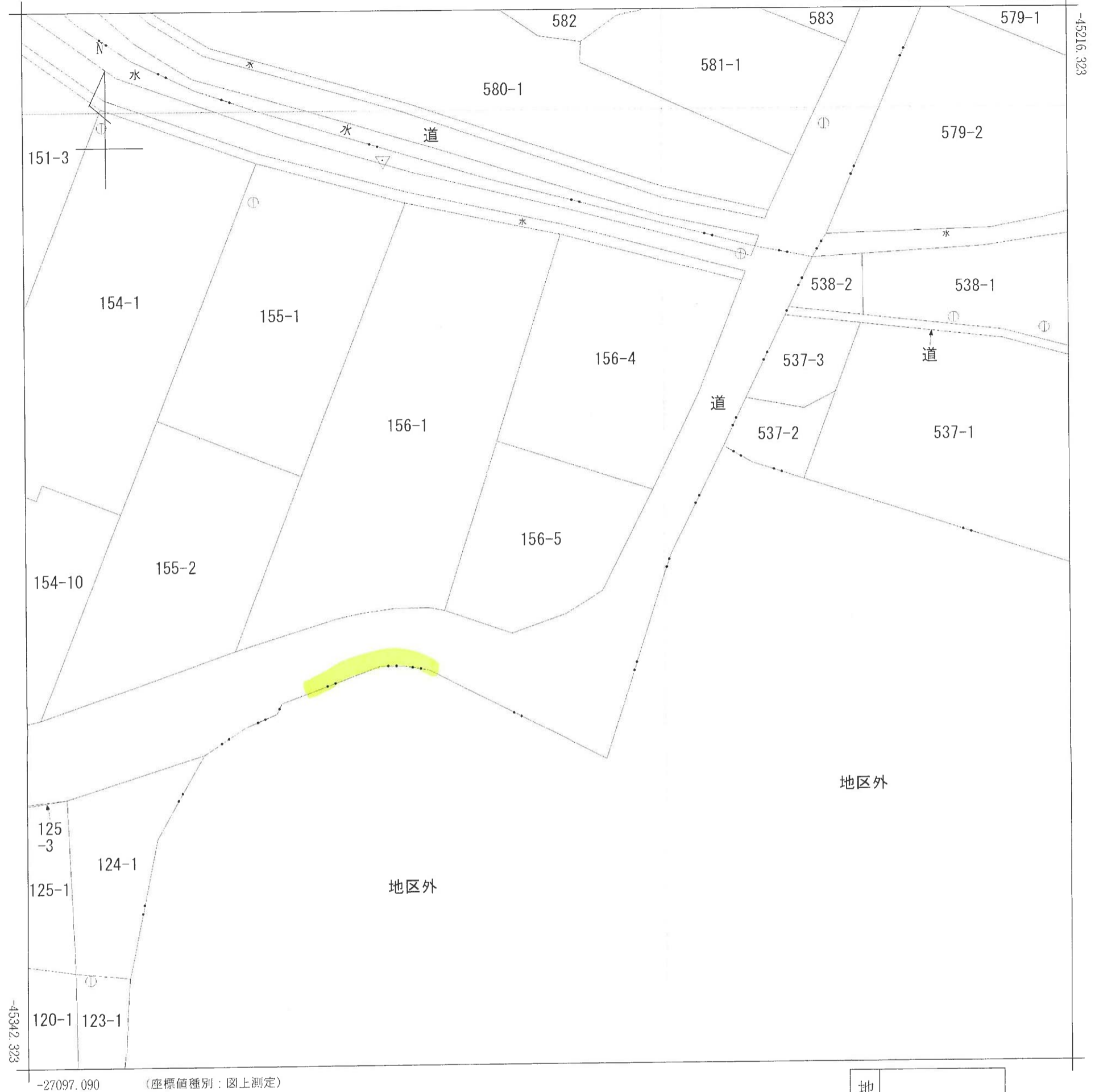


-27129.531 (座標値種別：図上測定)

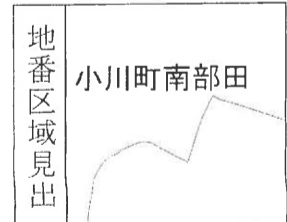
(注) 国土交通省国土地理院が公表した座標補正パラメータ(kumamoto2016_BL.par)による修正がされています。



請求部	所在	宇城市小川町南部田字正院				地番	163番2			
出力縮尺	1/500	精度区分	乙一	座標系番号又は記号	II	分類	地図(法第14条第1項)		種類	地籍図
作成年月日	昭和60年3月			備付年月日(原図)		補記事項				



(注) 国土交通省国土地理院が公表した座標補正パラメータ(kumamoto2016_BL.par)による修正がされています。



請求部	所在	宇城市小川町南部田字扇之間				地番	156番5			
出力尺	1/500	精度区分	乙一	座標系番号又は記号	II	分類	地図(法第14条第1項)		種類	地籍図
作成年月日	昭和62年2月			備付年月日(原図)		補事項				