

# 土地

## 東区上南部2丁目土地 3号地

面積 **174.42** 52.76  
m<sup>2</sup> 坪

価格 **980万円**  
 3.3m<sup>2</sup>単価  
 約 18.5 万

周辺環境  
 ファミリーマート 熊本御領8丁目店 210m / ジョーパスタ 熊本インター店 367m / 熊本市立東部中学校 439m / ゆめタウンサンアン 1,074m / 九州自動車道 熊本IC 上り 入口 1,078m / 熊本市立託麻北小学校 1,154m / 託麻郵便局 1,204m

交通 **豊肥本線 「武蔵塚」 駅 徒歩 35分**  
 豊肥本線 「竜田口」 駅 徒歩 41分



|        |                                  |      |           |  |            |
|--------|----------------------------------|------|-----------|--|------------|
| 所在地    | 熊本市東区上南部2丁目14-87                 |      | 土地区画整理事業  | 計画道路                                       | 無          |
| 敷地面積   | 174.42 m <sup>2</sup> ( 52.76 坪) |      | 開発許可番号    | 建築条件                                       | 有          |
| 私道負担面積 | m <sup>2</sup> × /               |      | その他法令上の制限 | 景観法 航空法                                    |            |
| 用途地域1  | 第二種中高層住居専用地域                     |      | 権利        | 所有権  |            |
| 建ぺい率   | 60%                              | 容積率  | 150%      | 現況   | 更地         |
| 用途地域2  |                                  |      | 引渡時期      | 相談   |            |
| 建ぺい率   | %                                | 容積率  | %         | 上水   | 公営 下水 公共下水 |
| 接面道路   | 公道                               | 道路幅員 | m         | ガス   |            |
| 高度地区   |                                  |      | 設備        | 閑静な住宅街, 平坦地, 開発分譲地内<br>※建築条件付き (株式会社ユーホーム) |            |
| 防火地域   |                                  |      |           |  |            |
| 都市計画   | 市街化区域                            |      |           |  |            |



※現況優先となります。

### ★オススメポイント★

ユーホームの規格住宅「Kit House (キットハウス)」の建築条件付き分譲地です！  
 コンセプトはスペースや予算であきらめない高性能とデザイン性を低コストで実現する住まい☆  
 東バイパスまですぐの好立地、南面道路で日当たり良好です!!  
 モデルハウスもございますのでお気軽にお問い合わせください！

株式会社コスギ不動産リアルティ 売買一般仲介グループ4課 (東部支店)

〒862-0926 熊本県熊本市東区保田窪3丁目2-7

宅建免許番号: 熊本県知事(1)第5550号

加盟団体: (公社)熊本県宅地建物取引業協会 / (公社)全国宅地建物取引業保証協会

TEL. 096-213-0002 FAX. 096-213-0026

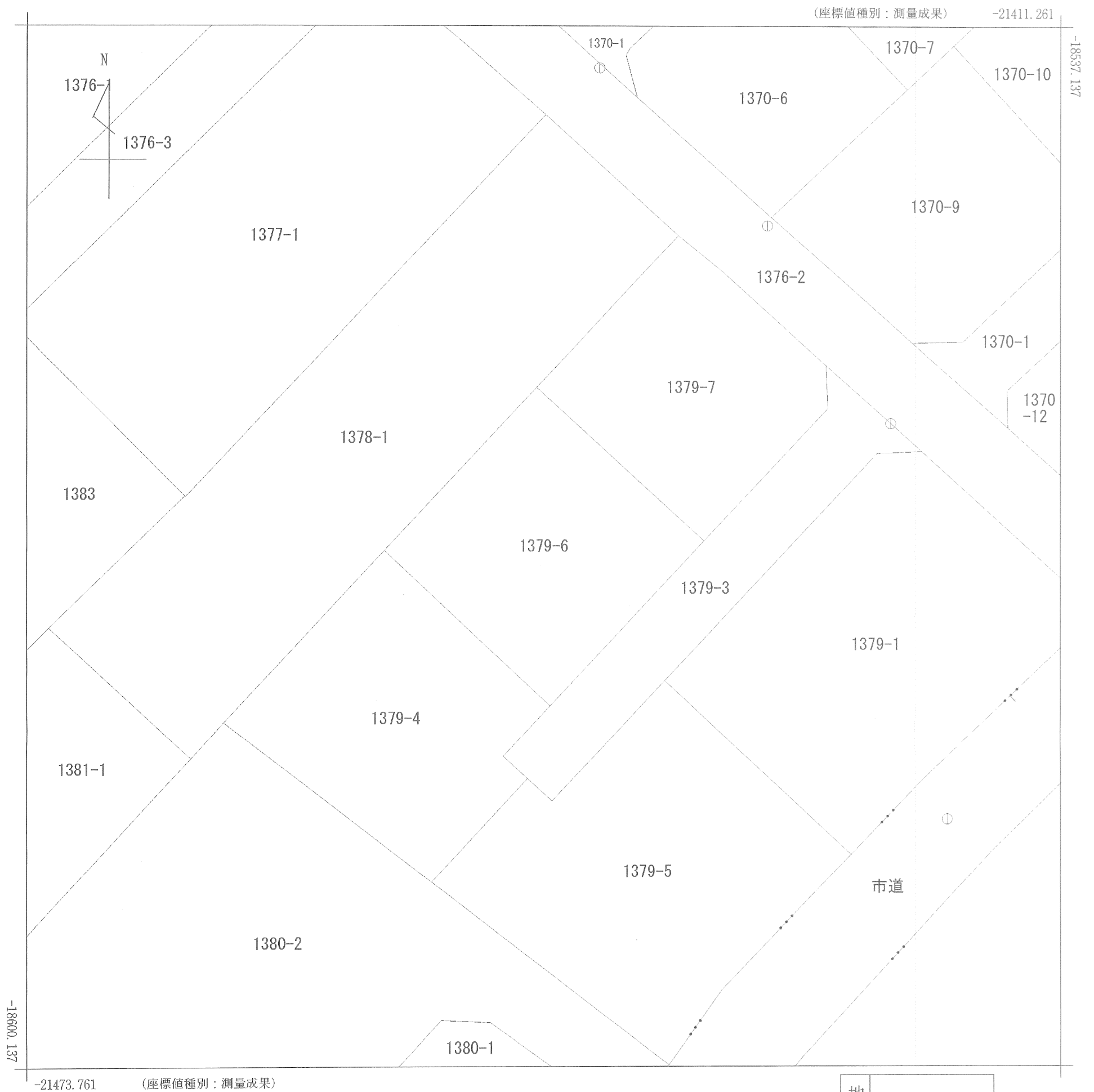
|      |            |
|------|------------|
| 物件番号 | 0000030002 |
| 取引態様 | 専任媒介       |
| 担当   | 塚本 直也      |

本広告の有効期限は情報更新日より1か月間です。  
 情報更新日 2023年11月9日



140m

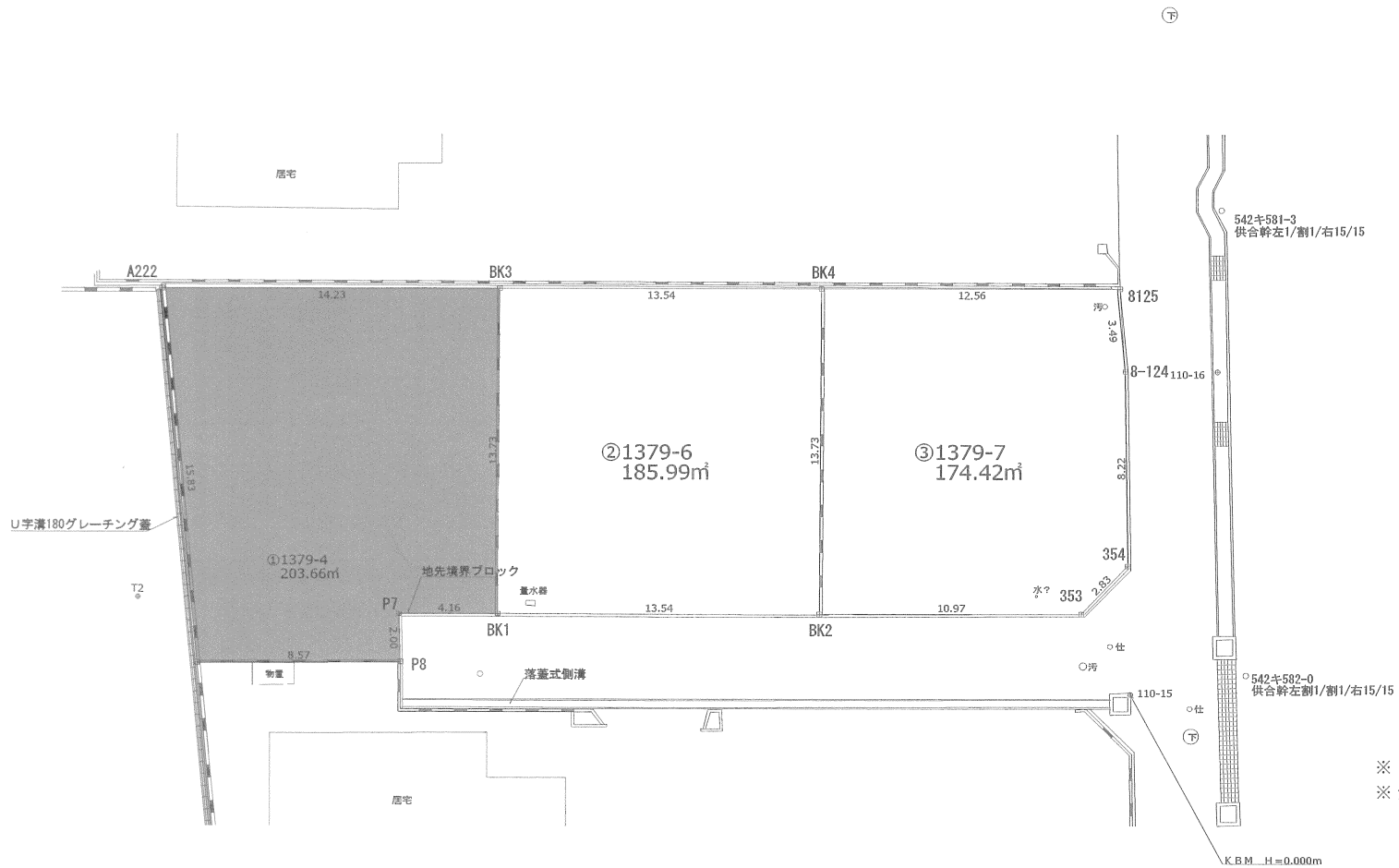
1:2031



(注) 国土交通省が公表した座標補正パラメータ(hisaikihon\_H28kumamoto\_BL.par)による修正がされています。

地番  
区域見出  
上南部2丁目  
御領  
8丁目

|       |        |             |    |           |           |    |              |      |    |     |
|-------|--------|-------------|----|-----------|-----------|----|--------------|------|----|-----|
| 請求部   | 所在     | 熊本市東区上南部二丁目 |    |           |           | 地番 | 1379番6       |      |    |     |
| 出力縮尺  | 1/250  | 精度区分        | 甲二 | 座標系番号又は記号 | II        | 分類 | 地図(法第14条第1項) |      | 種類 | 地籍図 |
| 作成年月日 | 平成7年2月 |             |    | 備付年月日(原図) | 平成7年9月12日 |    |              | 補記事項 |    |     |



※ ( ) の数字は水路底高です。  
 ※ 分筆後の地番は予定地番です。

| 地番 ①1379-4 |                      |            |       |
|------------|----------------------|------------|-------|
| 点名         | X                    | Y          | 辺長    |
| BK3        | -18941.636           | -21232.095 | 13.73 |
| BK1        | -18951.039           | -21222.089 | 4.16  |
| P7         | -18954.087           | -21224.930 | 2.00  |
| P8         | -18955.420           | -21223.427 | 8.57  |
| P220       | -18961.715           | -21229.255 | 15.83 |
| A222       | -18952.049           | -21241.797 | 14.23 |
| 面積         | 203.6634465          |            |       |
| 地積         | 203.66m <sup>2</sup> |            |       |

| 地番 ②1379-6 |                      |            |       |
|------------|----------------------|------------|-------|
| 点名         | X                    | Y          | 辺長    |
| BK4        | -18931.728           | -21222.864 | 13.73 |
| BK2        | -18941.132           | -21212.852 | 13.54 |
| BK1        | -18951.039           | -21222.089 | 13.73 |
| BK3        | -18941.636           | -21232.095 | 13.54 |
| 面積         | 185.9960865          |            |       |
| 地積         | 185.99m <sup>2</sup> |            |       |

| 地番 ③1379-7 |                      |            |       |
|------------|----------------------|------------|-------|
| 点名         | X                    | Y          | 辺長    |
| 8125       | -18922.534           | -21214.298 | 3.49  |
| 8-124      | -18924.755           | -21211.594 | 8.22  |
| 354        | -18930.265           | -21205.488 | 2.83  |
| 353        | -18933.102           | -21205.365 | 10.97 |
| BK2        | -18941.132           | -21212.852 | 13.73 |
| BK4        | -18931.728           | -21222.864 | 12.56 |
| 面積         | 174.4201345          |            |       |
| 地積         | 174.42m <sup>2</sup> |            |       |