

土地

中央区新町3丁目土地

周辺
環境

熊本市立一新小学校 185m / 熊本市立西山中学校 601m / 高田千年クリニック 104m / ローソン 熊本新町三丁目店 122m / 熊本新町郵便局 256m / 肥後銀行横手支店 256m

面積

131.19

m²

39.68

坪

価格

3,400万円

3.3m²単価

約 85.69 万

交通

熊本市電B系統 「蔚山町」 駅 徒歩 3分

熊本市電B系統 「新町(熊本)」 駅 徒歩 4分
バス停 新2「新町(熊本)」 徒歩 3分



| | | | | | | |
|--------|----------------------------------|-----------|---------|------|---|--|
| 所在地 | 熊本市中央区新町3丁目4-11 西側 | 土地区画整理事業 | | 計画道路 | 無 | |
| | | 開発許可番号 | | 建築条件 | 無 | |
| 敷地面積 | 131.19 m ² (39.68 坪) | その他法令上の制限 | 景観法 航空法 | | | |
| 私道負担面積 | m ² × / | 権利 | 所有権 | | | |
| 用途地域1 | 商業地域 | 現況 | 更地 | | | |
| 建ぺい率 | 80% | 容積率 | 400% | 引渡時期 | 2024年07月以降 | |
| 用途地域2 | | 上水 | 公営 | 下水 | 公共下水 | |
| 建ぺい率 | % | 容積率 | % | ガス | 都市ガス | |
| 接面道路 | 公道 | 道路幅員 | 5.82m | 備考 | ■立地適正化計画：都市機能誘導区域・居住誘導区域 ■屋外広告物規制：第3種許可地域 ■現況：駐車場 | |
| 高度地区 | | | | | | |
| 防火地域 | 準防火地域 | | | | | |
| 都市計画 | 市街化区域 | | | | | |

★熊本の城下町【新町3丁目】★

古い町並みと鉄筋コンクリートマンションが混在するエリアです！
商業地域につき、事務所や店舗用地としても多目的に利用可能です！
熊本市電【新町】電停より徒歩約4分で通勤・通学にもgood♪

株式会社コスギ不動産リアルティ 売買本部

〒862-0976熊本県熊本市中央区九品寺3丁目15-10

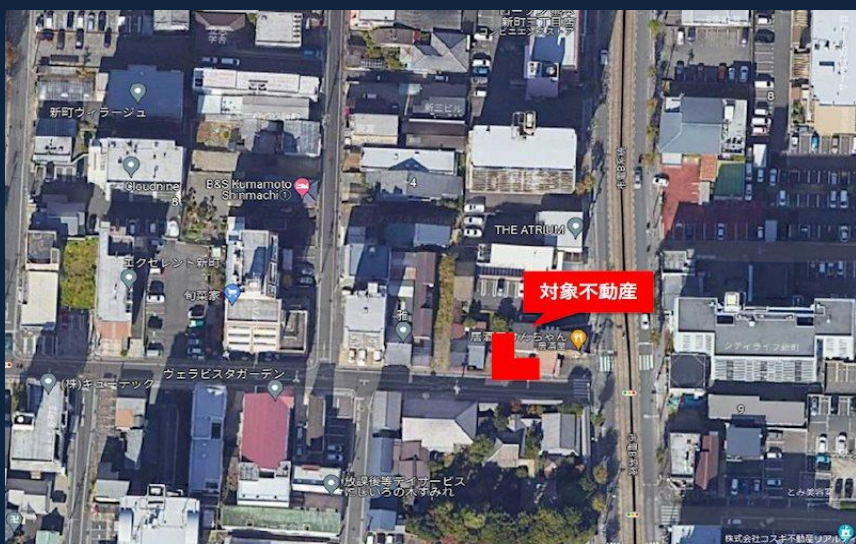
宅建免許番号：熊本県知事(1)第5550号

加盟団体：(公社)熊本県宅地建物取引業協会会員/(公社)全国宅地建物取引業保証協会会員

TEL. 096-375-5588 FAX. 096-372-5400

| | |
|------|------------|
| 物件番号 | 0000030296 |
| 取引態様 | 専任媒介 |
| 担当 | 林 侑菜 |

本広告の有効期限は情報更新日より1か月間です。
情報更新日 2024年3月13日



※現況優先となります。