

中古戸建

合志市須屋

間取り

3SDK

価格

1,980万円

周辺環境

須屋駅前簡易郵便局 460m / 合志市須屋支所 508m / ナカシマセブンクリニック 633m
セブンイレブン 須屋市民センター前店 638m / スーパーキッド 菊南店 824m
ドラッグストアコスモス 菊南店 1,468m / 肥後銀行須屋支店 1,496m
合志市立西合志南小学校 1,162m / 合志市立西合志南中学校 959m

交通

熊本電鉄菊池線「須屋」駅 徒歩9分
須屋線「南陽」バス停 徒歩4分



所在地	合志市須屋1624-6	上水	公営		
		下水	公共下水		
敷地面積	397.46㎡(120.23坪)	ガス			
延床面積	101.84㎡(30.80坪)	駐車場	有:並列2台		
間取詳細	DK・和室×2・洋室・納戸	接面道路	東側公道	道路幅員	約4.0m
		私道負担面積	無		
地目	宅地	都市計画	市街化区域		
構造	木造セメント瓦葺平家建	用途地域	第一種中高層住居専用地域		
築年月	1987年(昭和62年)3月	建ぺい率	60%	容積率	150%
現況	居住中	設備	3口以上コンロ,インターホン,グリル システムキッチン,シューズボックス,縁側,押入 温水洗浄便座,洗面化粧台,並列2台可		
引渡時期	相談				
権利	所有権				

◆おすすめポイント◆

「須屋」駅まで徒歩9分!
生活動線がシンプルで体の負担も軽減できる3SDK平家建て♪
南向きで日当たりも良好です!

株式会社コスギ不動産リアルティ 売買一般仲介グループ3課(光の森支店)

〒869-1108熊本県菊池郡菊陽町光の森2丁目29-4

宅建免許番号: 熊本県知事(1)第5550号

加盟団体(公社)熊本県宅地建物取引業協会会員 / (公社)全国宅地建物取引業保証協会会員

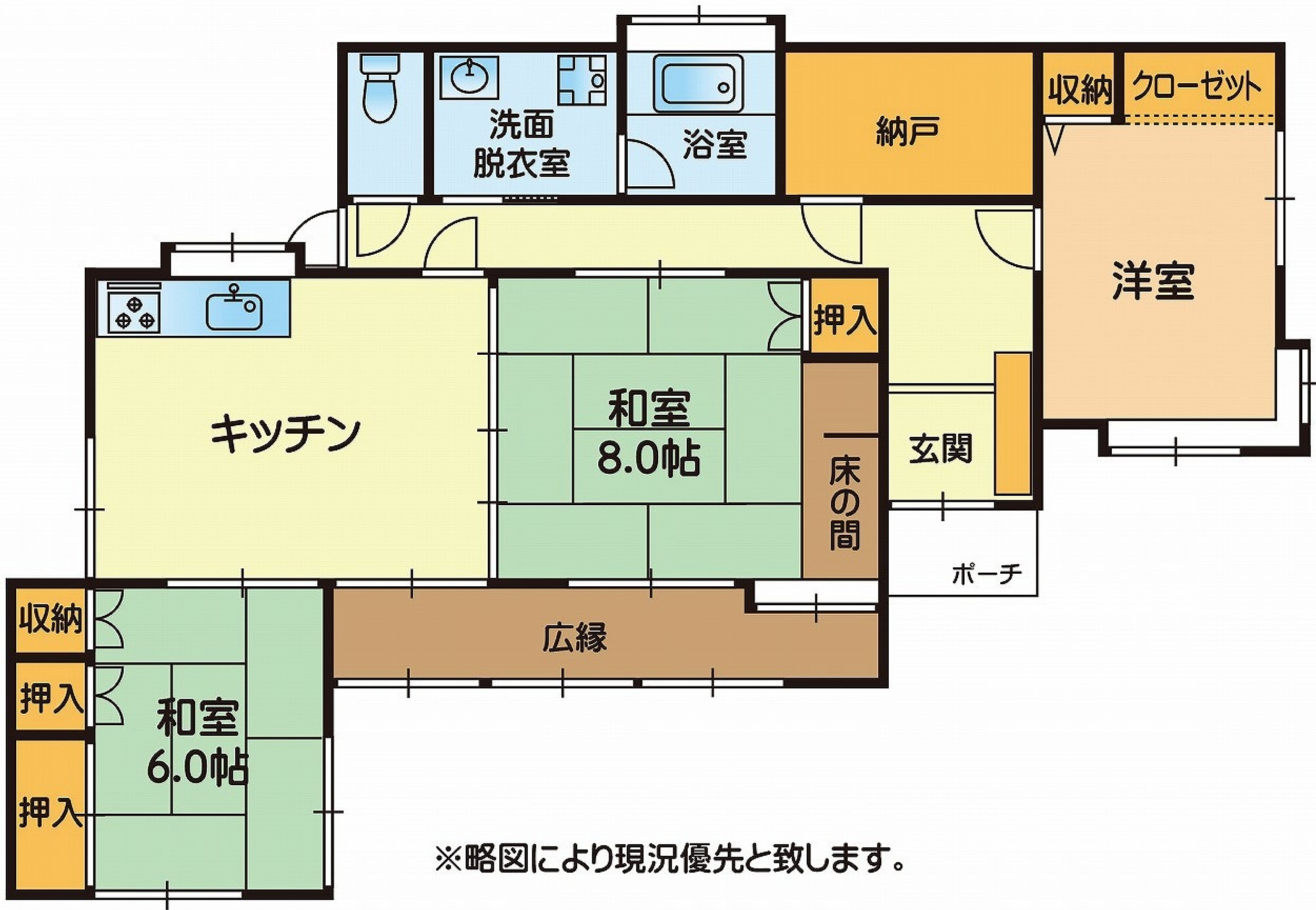
TEL.096-213-5522 FAX.096-213-5222

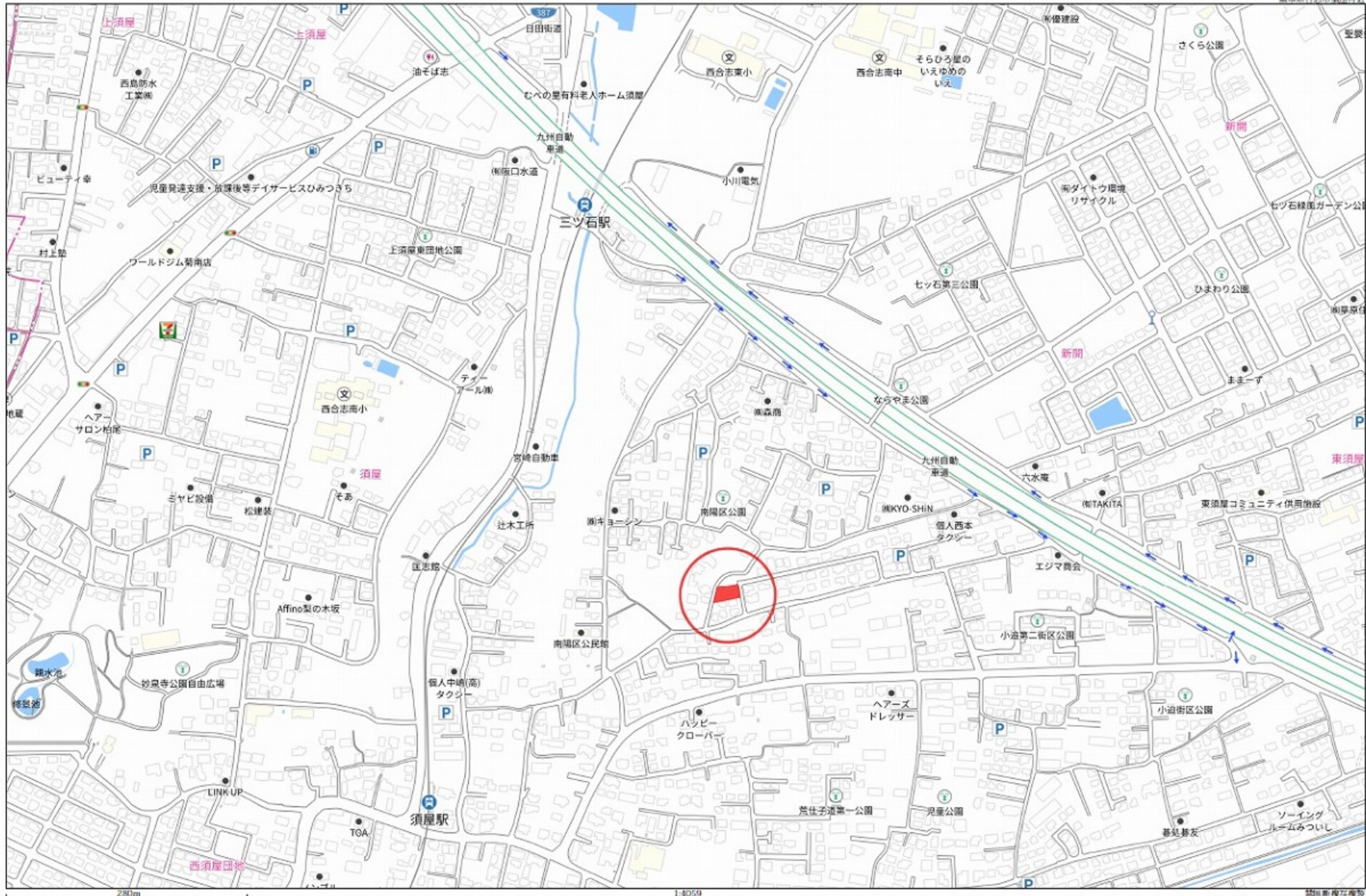
物件番号	0000031026
取引態様	専任媒介
担当	杉野 佳範

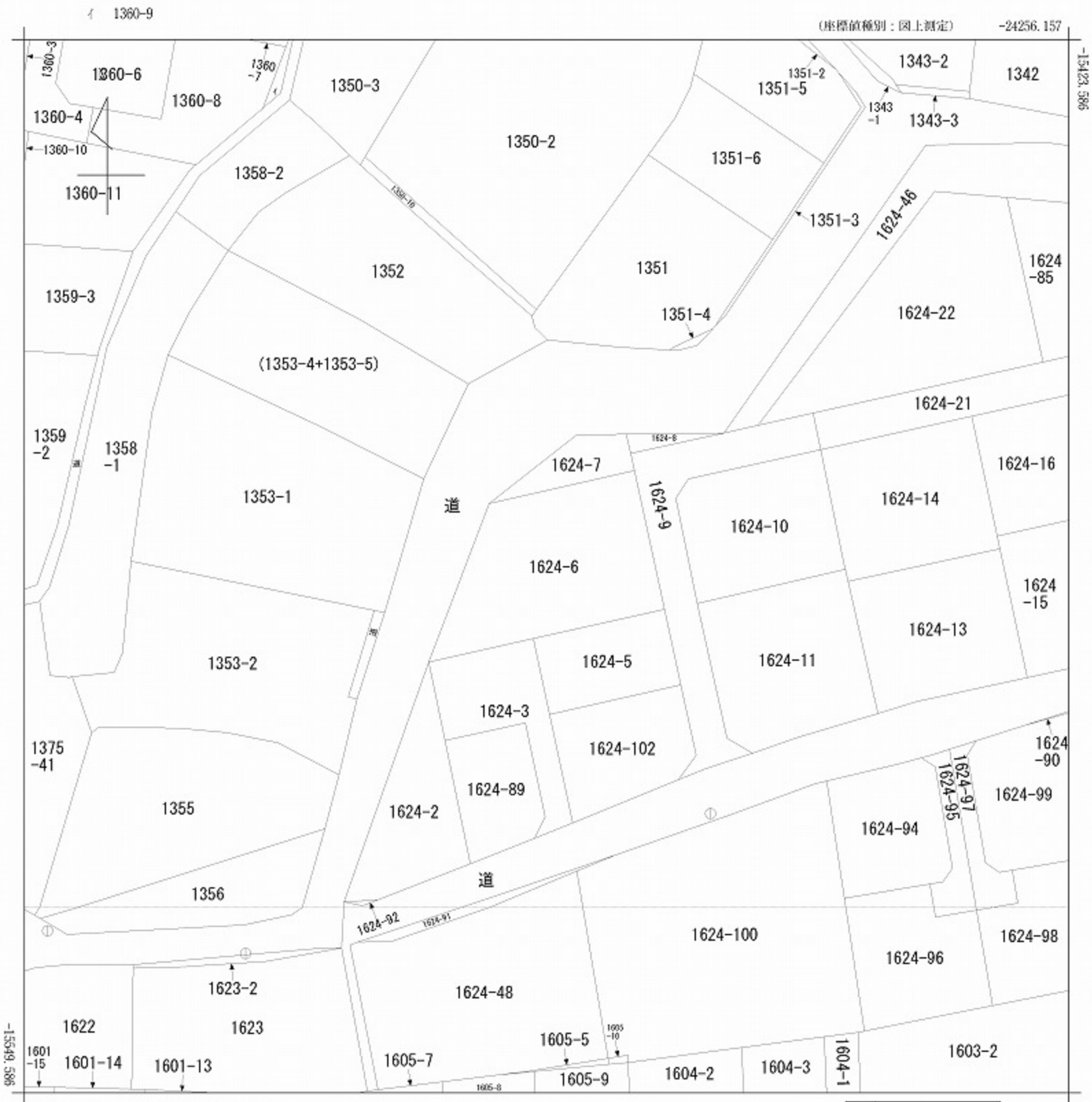
本広告の有効期限は情報更新日より1か月間です。
情報更新日 2025年2月20日



※図面と異なる場合は現況を優先となります。







(注) 国土交通省国土地理院が公表した座標補正パラメータ(kumamoto2016_BL.par)による修正がされています。

地番区域見出
須屋

請求分	所在	合志市須屋字拾八町				地番	1624番6			
出力縮尺	1/500	精度区分	甲三	座標系番号又は記号	II	分類	地図に準ずる図面		種類	地籍図
作成年月日	昭和45年3月1日			備付年月日(原図)				補記事項		

024379

各階平面図

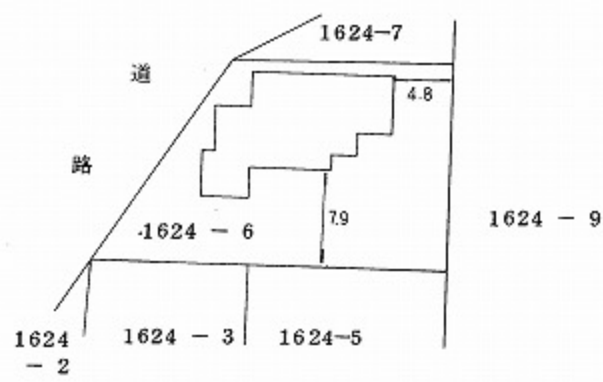
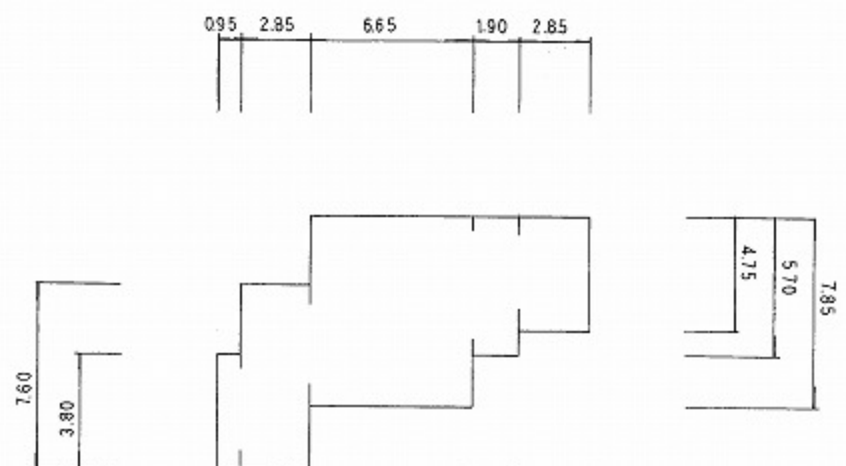
家屋番号 1624-6

建物図面

建物の所在 菊池郡西合志町須屋字拾八町 1624 番地 6

合志市

会員専用



求積

$4.75 \times 2.85 = 13.5357$
 $5.70 \times 1.90 = 10.8300$
 $7.85 \times 6.65 = 52.2025$
 $7.60 \times 2.85 = 21.6600$
 $3.80 \times 0.95 = 3.6100$
 101.8400
 101.84㎡

作製者 土地家屋調査士 熊本市楠四丁目12番地1 井手美智雄
 (昭和62年4月14日作製) 縮尺 1/250

申請人 東谷幸男 (東谷) 縮尺 1/500