

土地

東区上南部2丁目土地 2号地

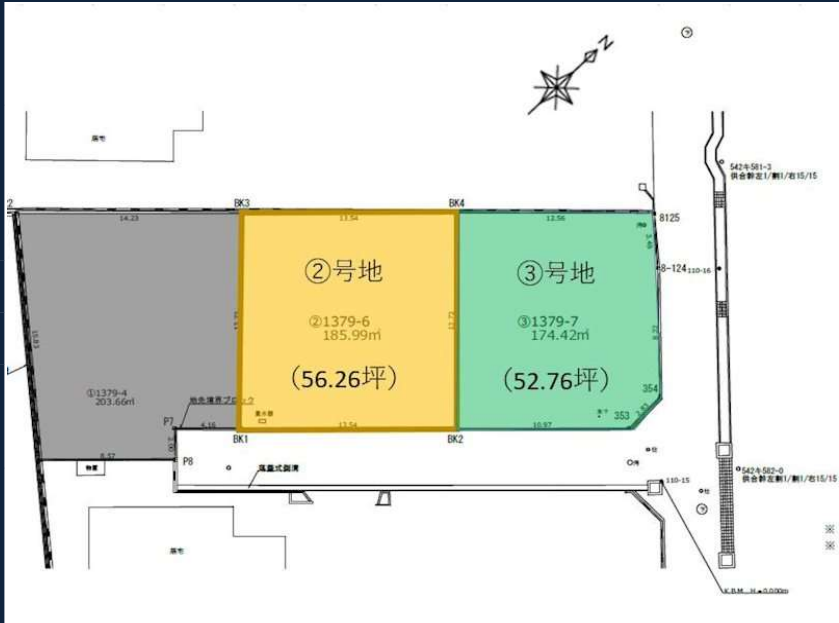
周辺環境

ファミリーマート 熊本御領8丁目店 210m / ジョリハス 熊本インター店 367m / 熊本市立東部中学校 439m / ゆめタウンサンプラン 1,074m / 九州自動車道 熊本IC 上り 入口 1,078m / 熊本市立託麻北小学校 1,154m / 託麻郵便局 1,204m

面積 **185.99** m² 56.26 坪

価格 **950万円** 3.3m²単価 約 16.8 万

交通 **豊肥本線 「武蔵塚」 駅 徒歩 35分**
豊肥本線 「竜田口」 駅 徒歩 41分



所在地	熊本市東区上南部2丁目14-87		土地区画整理事業	計画道路	無
敷地面積	185.99 m ² (56.26 坪)		開発許可番号	建築条件	有
私道負担面積	m ² × /		その他法令上の制限	景観法 航空法	
用途地域1	第二種中高層住居専用地域		権利	所有権	
建ぺい率	60%	容積率	150%	現況	更地
用途地域2			引渡時期	相談	
建ぺい率	%	容積率	%	上水	公営 下水 公共下水
接面道路	私道	道路幅員	m	ガス	
高度地区			設備	※建築条件付 (株式会社ユーホーム)	
防火地域					
都市計画	市街化区域				

★オススメポイント★

ユーホームの規格住宅「Kit House (キットハウス)」の建築条件付き分譲地です！
コンセプトはスペースや予算であきらめない高性能とデザイン性を低コストで実現する住まい☆

東バイパスまですぐの好立地、南面道路で日当たり良好です!!
モデルハウスもございますのでお気軽にお問い合わせください!

株式会社コスギ不動産リアルティ 売買一般仲介グループ4課 (東部支店)

〒862-0926熊本県熊本市東区保田窪3丁目2-7

宅建免許番号: 熊本県知事(1)第5550号

加盟団体: (公社)熊本県宅地建物取引業協会会員 / (公社)全国宅地建物取引業保証協会会員

TEL. 096-213-0002 FAX. 096-213-0026

物件番号	0000029998
取引態様	専任媒介
担当	塚本 直也

本広告の有効期限は情報更新日より1か月間です。
情報更新日 2023年11月9日



※現況優先となります。