

2118坪の広大な敷地・57号線ロードサイド沿い
 さまざまな用途でご使用いただけます！
 周辺は観光やレジャー施設も多くあり自然に恵まれた環境です！
 熊本「阿蘇」の魅力を思う存分発信できます♪

◆◆◆周辺施設◆◆◆

えびすばな阿蘇店…約3780m(車10分) ファミリーマート 阿蘇乙姫店…約130m(徒歩2分)
 豊肥本線「内牧」駅…約1360m(徒歩17分) 阿蘇小学校…約3270m(徒歩41分)



種別	売地	
所在地	阿蘇市乙姫	
価格	3,860万円	3.3㎡単価
		約1.82万円

交通	「賀田入口」バス停 徒歩 4分		
土地面積	公簿	7,002.00㎡(2118.10坪)	
私道負担	無		
土地権利	所有権		
都市計画	非線引き		
地目	畑・山林・原野	用途地域	無指定
建ぺい率	70%	容積率	200%
他の法令制限			
国土法			
接道状況	南側 約13.0m	公道に間口	約43.2m 接面
設備	【水道】公営	【下水】公共	
建築条件	無		
現況	更地	引渡し	相談
小学校	阿蘇	中学校	阿蘇
備考	要：農地転用		

株式会社コスギ不動産リアルティ

売買一般仲介グループ3課(光の森支店) 担当:緒方 将也

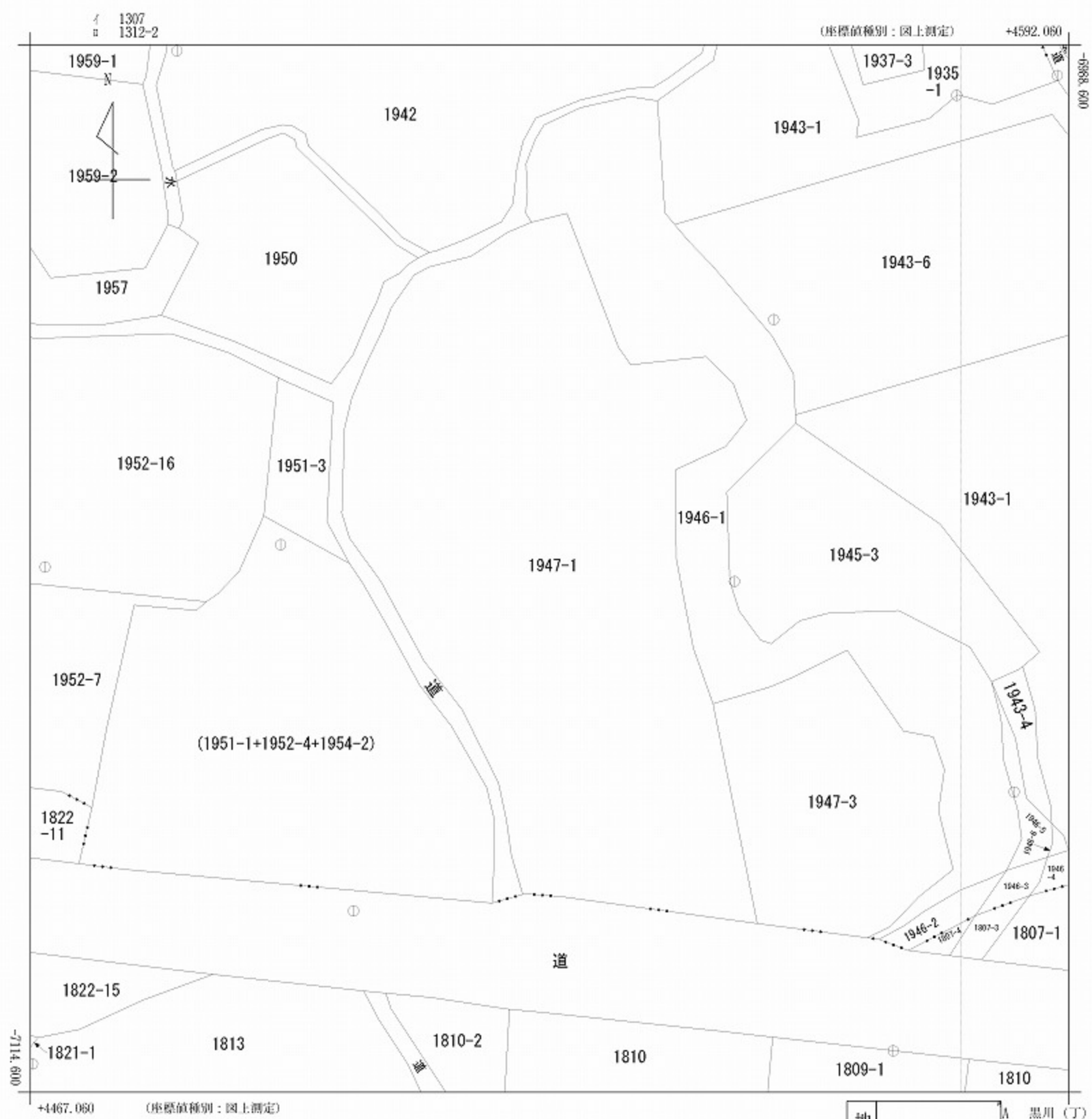
熊本県知事(1)第5550号

〒869-1108 熊本県菊池郡菊陽町光の森2丁目29-4

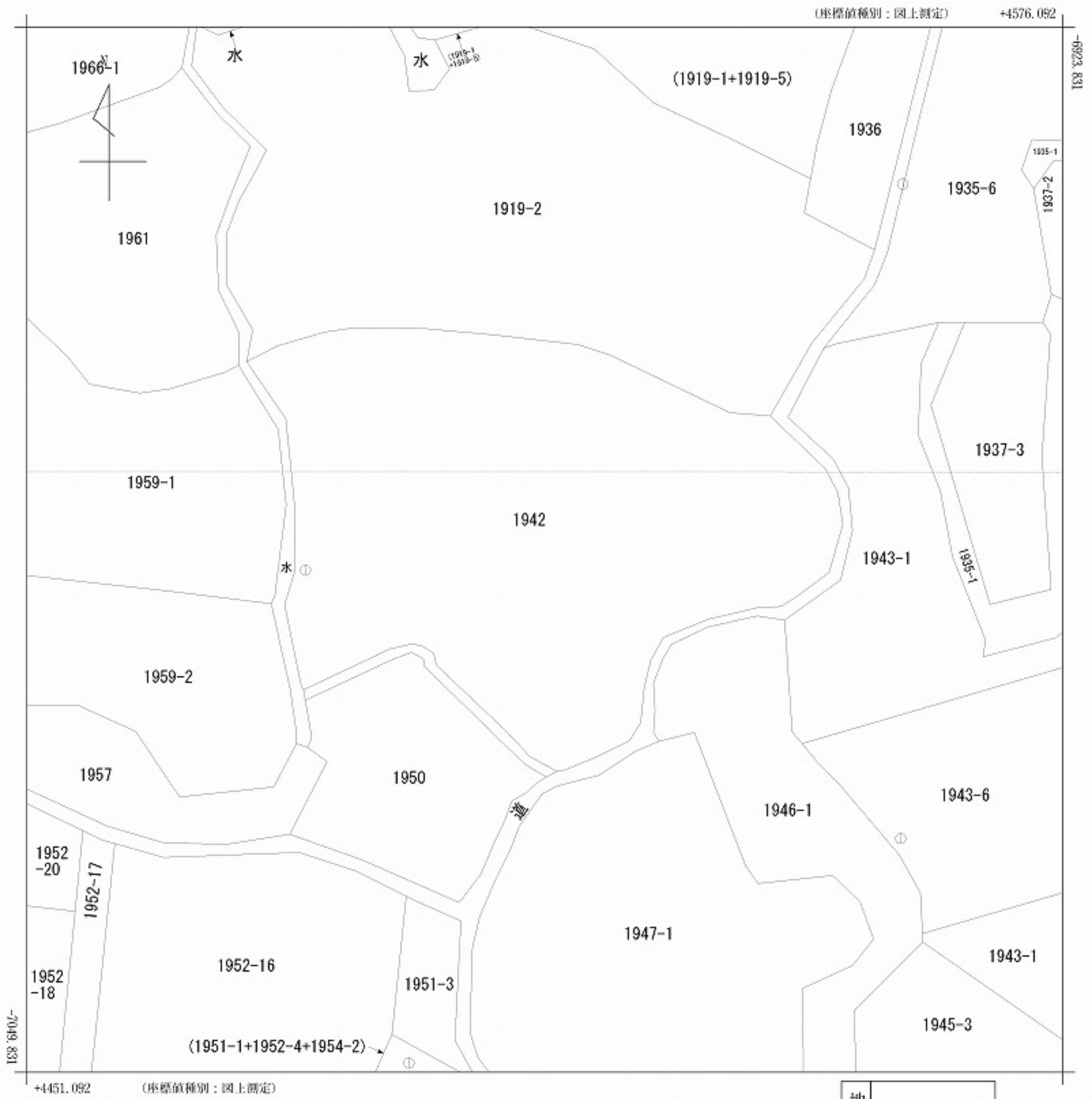
TEL:096-213-5522 FAX:096-213-5222

取引態様	専任媒介	手数料	分かれ
情報公開日	2021年12月2日	物件番号	0000026978

※図面と現況に相違ある場合は現況優先と致します。



請求部	所在	阿蘇市乙姫字上堤				地番	1947番1			
出力縮尺	1/500	精度区分	乙二	座標系番号又は記号	II	分類	地図(法第14条第1項)		種類	地籍図
作成年月日	昭和52年1月			備付年月日(原図)	昭和59年4月1日		補記事項			



(注) 国土交通省が公表した座標補正パラメータ(hisaikihon_H28kunamoto_Bl.par)による修正がされています。

地番区域見出
乙姫

請求部分	所在	阿蘇市乙姫字上堤				地番	1942番			
出力縮尺	1/500	精度区分	乙二	座標系番号又は記号	II	分類	地図(法第14条第1項)		種類	地籍図
作成年月日	昭和52年1月			備付年月日(原図)	昭和59年4月1日		補記事項			

昭和6年12月22日登記
平成6年12月22日登記
1947-1→1947-1-3

地番	1947-3
土地の所在	阿蘇市乙姫字 阿蘇郡阿蘇町大字乙姫字上堤

地積測量図

会員専用

座標求積表

地番	側点	標識	X	Y
(B)1947-3	K1	プラスチック杭	-7466.817	4775.541
	K2	プラスチック杭	-7466.533	4788.946
	K3	()	-7467.212	4791.669
	K4	()	-7463.578	4795.066
	K5	プラスチック杭	-7460.267	4799.174
	K6	()	-7453.260	4797.417
	K7	()	-7448.310	4798.120
	K8	()	-7444.328	4796.767
	K9	()	-7443.660	4793.177
	K10	プラスチック杭	-7434.029	4786.419
	K11	()	-7437.099	4780.061
	K12	()	-7438.316	4777.078
	K13	プラスチック杭	-7440.420	4770.185
K1	プラスチック杭	-7466.817	4775.541	
倍面積			1397.187005	
面積			698.5935	m ² 地積 698 m ²
(A)1947-1	公簿	3358.0000	m ²	
	総計	698.5935	m ²	
	残地	2659.4065	m ²	2659 m ²

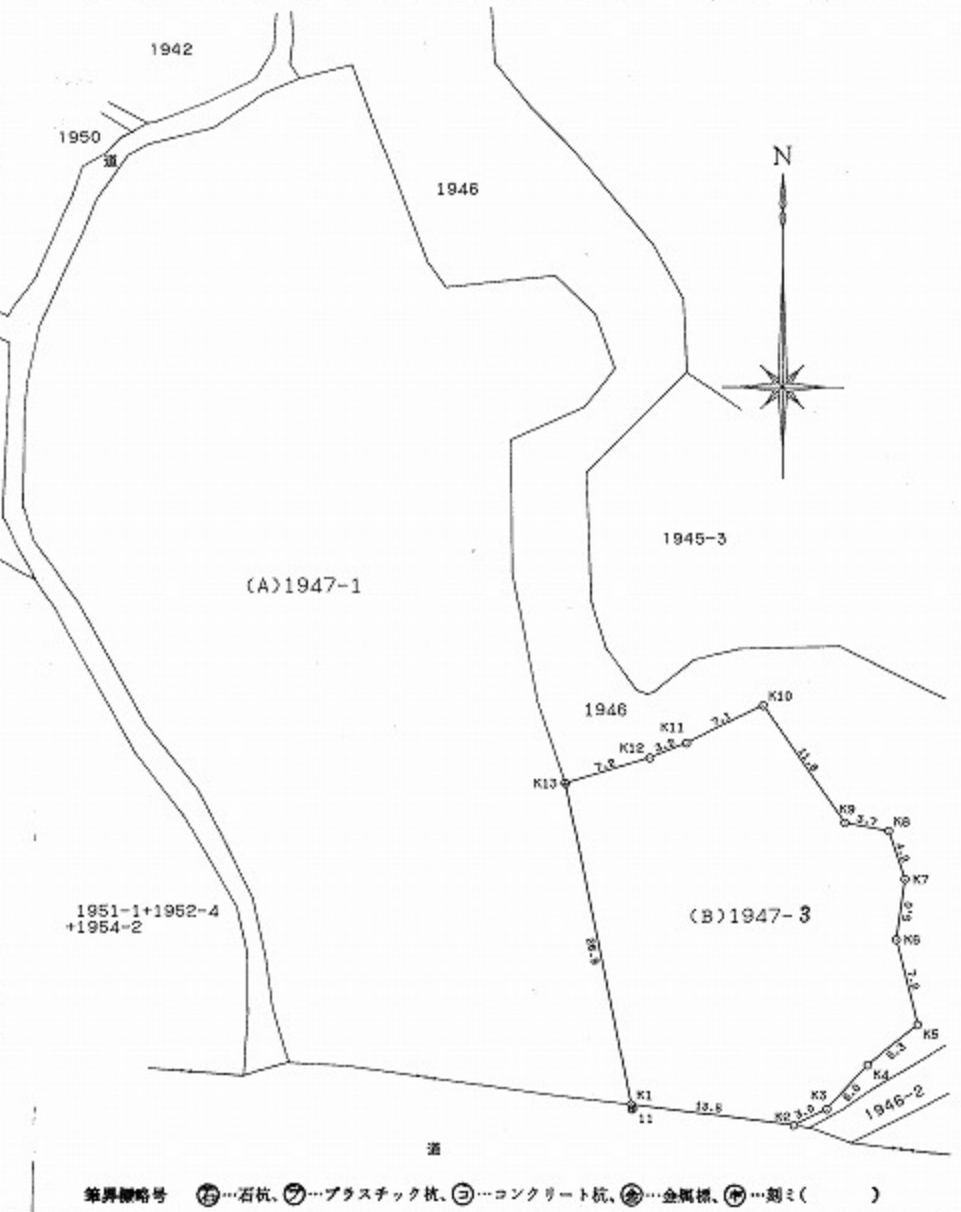
*公式 $A = 1/2 \sum (X_2 - X_1)(Y_1 + Y_2)$

地積一覧表

地番	地積
(B)1947-3	698 m ²
(A)1947-1	2659 m ²

準拠点一覧

図示記号	標識	X座標	Y座標	備考
K13	プラスチック杭(永続性のある)	-7440.420	4770.185	境界点
11	プラスチック杭(永続性のある)	-7467.177	4775.614	境界点(側溝横)



作製者 阿蘇郡阿蘇町大字内牧260-1
土地家屋調査士 高木岩雄 (平成6年12月20日作製)

申請人 中嶋定平 縮尺 1/500

0011246

(熊本県土地家屋調査士会用紙)

一筆図形

熊本県阿蘇市

地番	乙畑 上堤 1947-1
地目	畑
地積	2659㎡

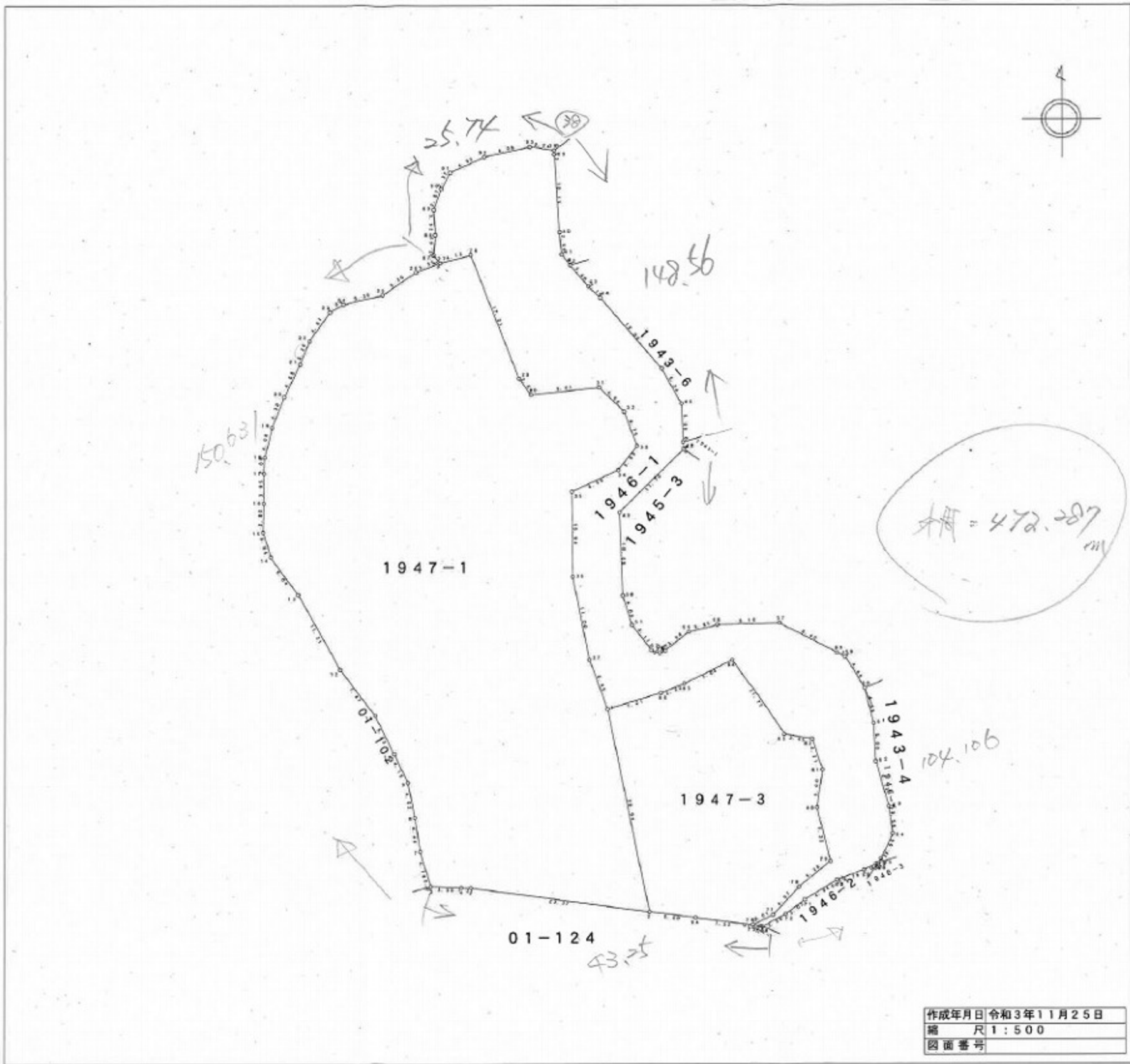
点番号	X座標	Y座標	辺長
1	-7068.190	4549.279	26.936
2	-7094.588	4554.634	23.368
3	-7091.419	4531.482	1.214
4	-7091.368	4530.269	3.902
5	-7091.205	4526.370	0.009
6	-7091.197	4528.387	4.775
7	-7086.638	4524.947	4.403
8	-7082.227	4524.268	4.023
9	-7077.697	4523.345	4.161
10	-7073.983	4521.631	5.618
11	-7068.957	4518.981	7.467
12	-7063.017	4514.456	11.213
13	-7053.216	4509.008	6.037
14	-7048.324	4505.471	3.263
15	-7046.226	4504.446	3.795
16	-7041.432	4504.550	3.852
17	-7037.580	4504.603	2.057
18	-7035.524	4504.674	4.061
19	-7031.584	4505.659	4.298
20	-7027.599	4507.269	4.683
21	-7023.569	4509.278	3.263
22	-7020.334	4510.477	4.605
23	-7016.584	4513.180	2.041
24	-7015.561	4514.916	5.302
25	-7014.318	4520.070	5.262
26	-7011.401	4524.450	3.950
27	-7010.213	4527.582	4.122
28	-7009.175	4531.671	17.212
29	-7026.230	4537.776	2.644
30	-7027.357	4539.346	9.013
31	-7026.401	4548.308	4.562
32	-7029.599	4551.562	4.749
33	-7034.059	4553.194	3.995
34	-7037.215	4550.745	6.657
35	-7040.022	4544.709	10.938
36	-7050.957	4544.822	11.000
37	-7061.750	4546.947	6.849

【測地変換】座標値は、日本測地系（図解法による）を世界測地系に変換したものです。
 【注意】平成28年4月に有りました熊本地震前の座標になります。

地番	乙畑 上堤 1946-1
地目	原野
地積	1183㎡

点番号	X座標	Y座標	辺長
38	-6995.548	4542.503	0.530
39	-6996.078	4542.512	10.126
40	-7006.182	4543.179	2.942
41	-7009.113	4543.429	1.828
42	-7010.511	4544.607	3.600
43	-7013.264	4546.927	2.157
44	-7014.771	4548.512	12.094
45	-7023.950	4556.375	5.242
46	-7028.560	4558.889	5.009
47	-7033.554	4559.115	0.892
48	-7034.455	4559.155	11.705
49	-7042.736	4560.883	10.678
50	-7053.406	4551.294	4.003
51	-7057.229	4552.481	4.108
52	-7060.518	4554.943	1.189
53	-7060.907	4556.067	0.673
54	-7060.822	4556.677	3.943
55	-7058.146	4559.746	3.845
56	-7057.223	4563.479	8.163
57	-7058.974	4571.638	8.309
58	-7060.840	4579.094	1.235
59	-7061.409	4580.190	4.854
60	-7065.515	4582.779	4.676
61	-7070.049	4583.924	4.998

【測地変換】座標値は、日本測地系（図解法による）を世界測地系に変換したものです。
 【注意】平成28年4月に有りました熊本地震前の座標になります。



作成年月日 令和3年11月25日
 縮尺 1:500
 図面番号

点番号	X座標	Y座標	辺長
62	-7075.039	4584.209	5.125
63	-7080.922	4585.915	3.580
64	-7084.469	4586.401	3.560
65	-7087.883	4584.871	0.717
66	-7088.288	4584.486	0.239
67	-7088.361	4584.258	1.790
68	-7089.186	4582.669	3.778
69	-7090.443	4579.106	0.016
70	-7090.452	4579.093	4.938
71	-7093.027	4574.880	3.023
72	-7094.834	4572.457	3.592
73	-7096.567	4569.311	0.284
74	-7096.510	4569.033	1.015
75	-7096.305	4568.039	0.015
76	-7096.298	4568.052	3.012
77	-7094.983	4570.762	4.974
78	-7091.350	4574.159	5.277
79	-7088.038	4578.267	7.224
80	-7081.031	4576.510	5.000
81	-7078.081	4577.213	4.206
82	-7072.098	4575.881	3.652
83	-7071.430	4572.271	11.766
84	-7061.798	4566.513	7.061
85	-7064.869	4559.155	3.222
86	-7066.086	4566.172	7.207
1	-7068.190	4549.279	6.849
37	-7061.750	4546.947	11.000
36	-7060.957	4544.822	10.936
35	-7040.022	4544.709	6.657
34	-7037.216	4550.745	3.995
33	-7034.059	4553.194	4.749
32	-7029.599	4551.562	4.582
31	-7026.401	4548.308	9.013
30	-7027.357	4539.346	2.544
29	-7025.230	4537.776	17.212
28	-7009.175	4531.571	4.122
27	-7010.213	4527.582	1.293
87	-7009.206	4526.772	2.654
88	-7006.561	4526.998	3.316
89	-7003.252	4526.781	2.873
90	-7000.556	4527.772	2.367
91	-6998.470	4528.893	4.921
92	-6996.418	4533.360	6.083
93	-6995.085	4539.301	3.235

【測地変換】座標値は、日本測地系（国解法による）を世界測地系に変換したものです。
【注意】平成28年4月に有りました熊本地震前の座標になります。

地番	乙 延 上 地 1947-3
地目	畑
地積	696m ²

点番号	X座標	Y座標	辺長
1	-7068.190	4549.279	7.207
86	-7066.086	4566.172	3.222
85	-7064.869	4559.155	7.061
84	-7061.798	4566.513	11.766
83	-7071.430	4572.271	3.652
82	-7072.098	4575.881	4.206
81	-7076.081	4577.213	5.000
80	-7081.031	4576.510	7.224
79	-7088.038	4578.267	6.277
78	-7091.350	4574.159	4.974
77	-7094.983	4570.762	3.012
76	-7096.298	4568.052	0.016
75	-7096.305	4568.039	7.519
94	-7095.350	4560.581	5.996
2	-7094.588	4554.634	26.936

【測地変換】座標値は、日本測地系（国解法による）を世界測地系に変換したものです。
【注意】平成28年4月に有りました熊本地震前の座標になります。

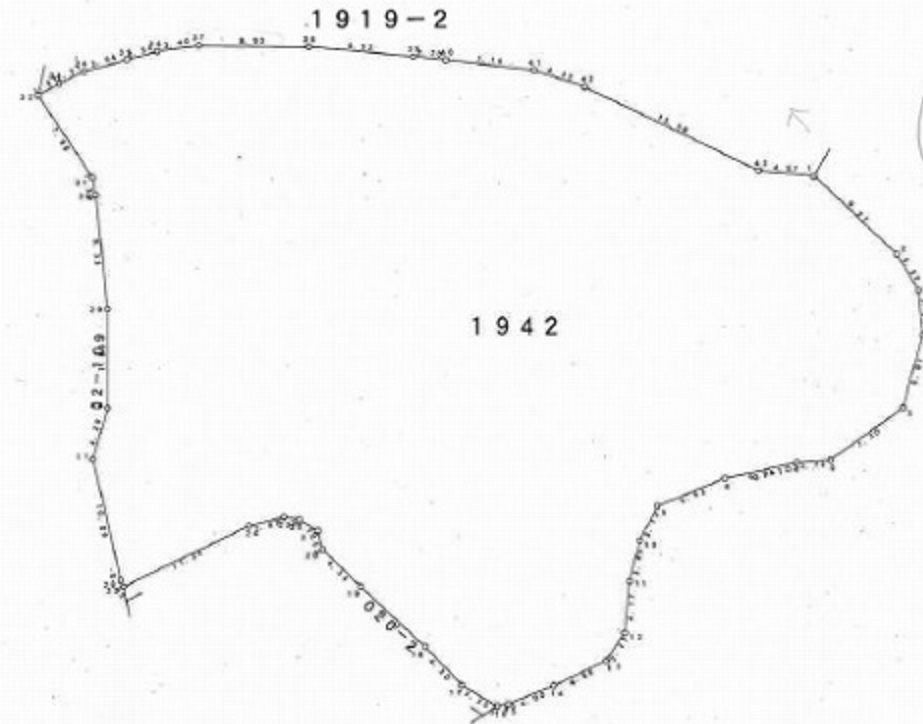
一筆図形

熊本県阿蘇市

地番	乙種 上場 1942
地目	山林
地積	2462m ²

点番号	X座標	Y座標	辺長
1	-6971.110	4540.577	8.267
2	-6977.464	4547.323	3.370
3	-6980.351	4549.082	3.670
4	-6984.003	4549.426	6.012
5	-6989.798	4547.814	7.296
6	-6994.022	4541.867	2.717
7	-6994.179	4539.155	5.981
8	-6995.498	4533.321	5.922
9	-6997.736	4527.838	3.132
10	-7000.502	4526.369	3.446
11	-7003.848	4525.548	4.169
12	-7008.000	4525.168	2.711
13	-7010.285	4523.710	4.683
14	-7012.288	4519.477	4.003
15	-7013.778	4515.762	0.896
16	-7013.942	4514.881	3.346
17	-7012.208	4512.019	4.303
18	-7009.095	4509.049	7.171
19	-7004.184	4503.823	4.344
20	-7001.161	4500.703	1.534
21	-6999.681	4500.299	1.704
22	-6998.774	4498.856	1.250
23	-6998.557	4497.625	2.899
24	-6999.265	4494.845	11.336
25	-7004.185	4484.632	0.555
26	-7003.896	4484.370	10.030
27	-6993.860	4482.122	4.285
28	-6989.731	4483.269	7.894
29	-6981.837	4483.269	9.333
30	-6972.552	4482.323	1.389
31	-6971.190	4482.051	7.984
32	-6964.517	4477.667	1.974
33	-6963.551	4479.389	2.209
34	-6962.559	4481.363	3.640
35	-6961.547	4484.887	2.542
36	-6960.931	4487.326	3.404
37	-6960.456	4490.697	8.927
38	-6960.588	4499.623	8.524
39	-6961.361	4508.110	2.698
40	-6961.650	4510.792	7.156
41	-6962.496	4517.898	4.330
42	-6963.857	4522.003	15.581
43	-6970.644	4534.034	4.567

【測地変換】座標値は、日本測地系（図解法による）を世界測地系に変換したものです。
 【注意】平成28年4月に有りました熊本地震前の座標になります。



外周=2/2 2/4 m

作成年月日 令和3年11月25日
 縮尺 1:500
 図面番号