

土地

北区楠8丁目

面積 194.48 m<sup>2</sup> 58.83 坪

価格 2,210万円

3.3m<sup>2</sup>単価

約 37.56 万

周辺環境

むさしヶ丘クリニック 167m / スーパーキッド 楠店 288m / 肥後銀行楠支店 368m  
セブンイレブン 楠6丁目店 462m / あゆみ保育園 682m / you meマート 武蔵ヶ丘 733m  
楠郵便局 743m / 熊本市立楠中学校 828m / 熊本市立楠小学校 829m  
熊本市龍田出張所 1,149m

交通

豊肥本線「武蔵塚」駅 徒歩11分  
「希望ヶ丘」バス停 徒歩3分



所在地	熊本市北区楠8丁目 地番:1921-3	土地区画整理事業		計画道路	無
		開発許可番号		建築条件	無
敷地面積	194.48m <sup>2</sup> (58.83坪)	その他法令上の制限			
私道負担面積	無	権利	所有権		
用途地域1	第一種中高層住居専用地域	地目	宅地	現況	更地
建ぺい率	60%	容積率	150%	引渡時期	相談
				引渡条件	相談
用途地域2		上水	公営	下水	公共下水
建ぺい率		容積率		ガス	
接面道路	南側公道	道路幅員	約5.0m	設備	
高度地区					
防火地域					
都市計画	市街化区域				

★おすすめポイント★

「武蔵塚」駅まで徒歩11分  
建築条件なし・58坪整形地・南面道路で陽当たり良好  
周辺には暮らしに役立つ施設もたくさんあります♪

株式会社コスギ不動産リアルティ 売買一般仲介グループ3課(光の森支店)

〒869-1108熊本県菊池郡菊陽町光の森2丁目29-4

宅建免許番号: 熊本県知事(1)第5550号

加盟団体:(公社)熊本県宅地建物取引業協会会員 / (公社)全国宅地建物取引業保証協会会員

TEL.096-213-5522 FAX.096-213-5222

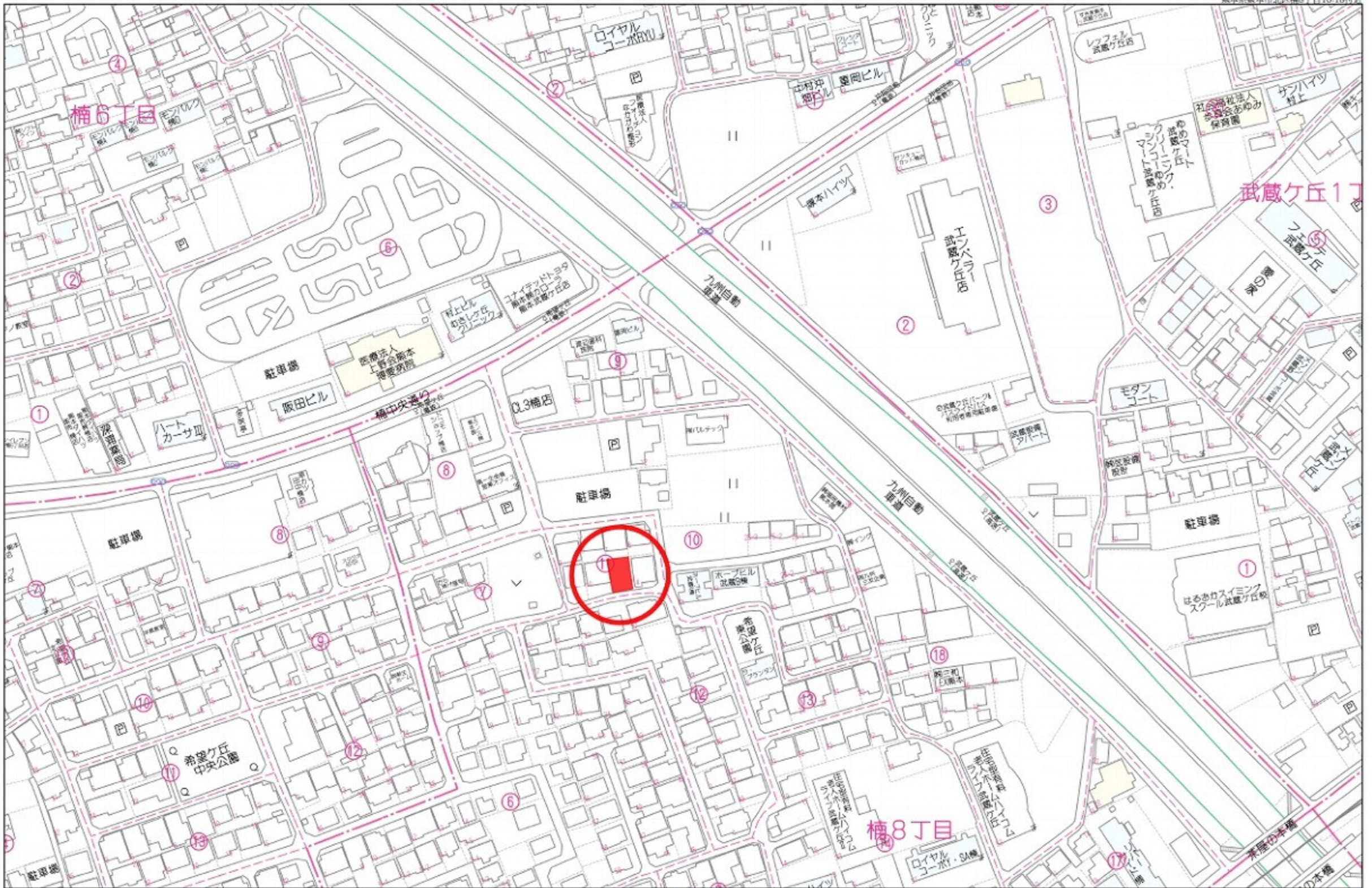
物件番号	0000030224
取引態様	専任媒介
担当	杉野 佳範

本広告の有効期限は情報更新日より1か月間です。  
情報更新日 2024年2月19日



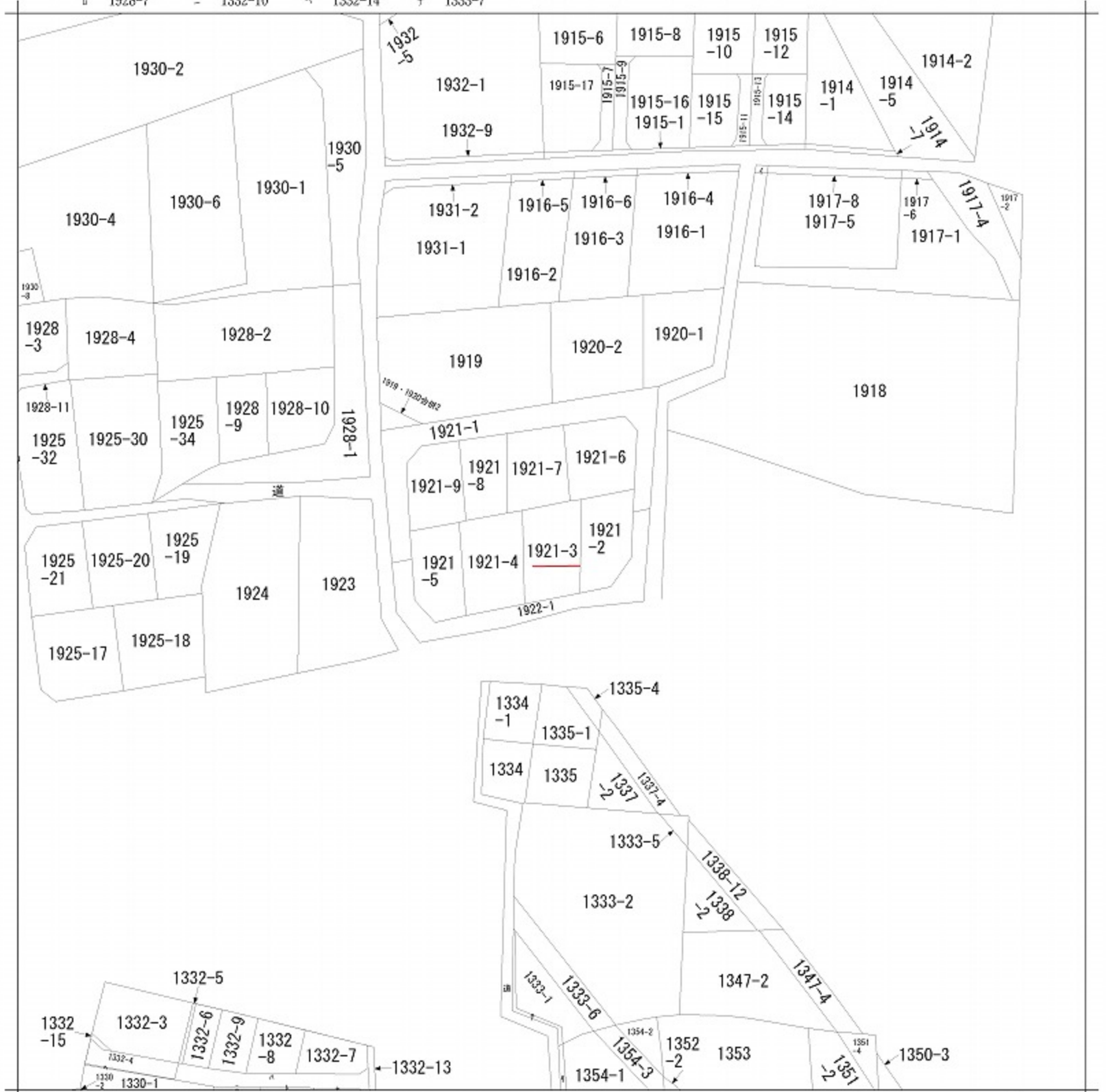
※現況優先となります。







イ 1917-7    ハ 1332-1    ホ 1332-12    ト 1332-16    テ 1354-5  
 ロ 1928-7    ニ 1332-10    ヘ 1332-14    チ 1333-7



請求部	所在	熊本市北区楠八丁目			地番	1921番3		
出力縮尺	縮尺不明	精度区分		座標系番号又は記号	分類	地図に準ずる図面	種類	旧土地台帳附属地図
作成年月日				備付年月日(原図)	平成6年3月30日	補記事項	方位不明	

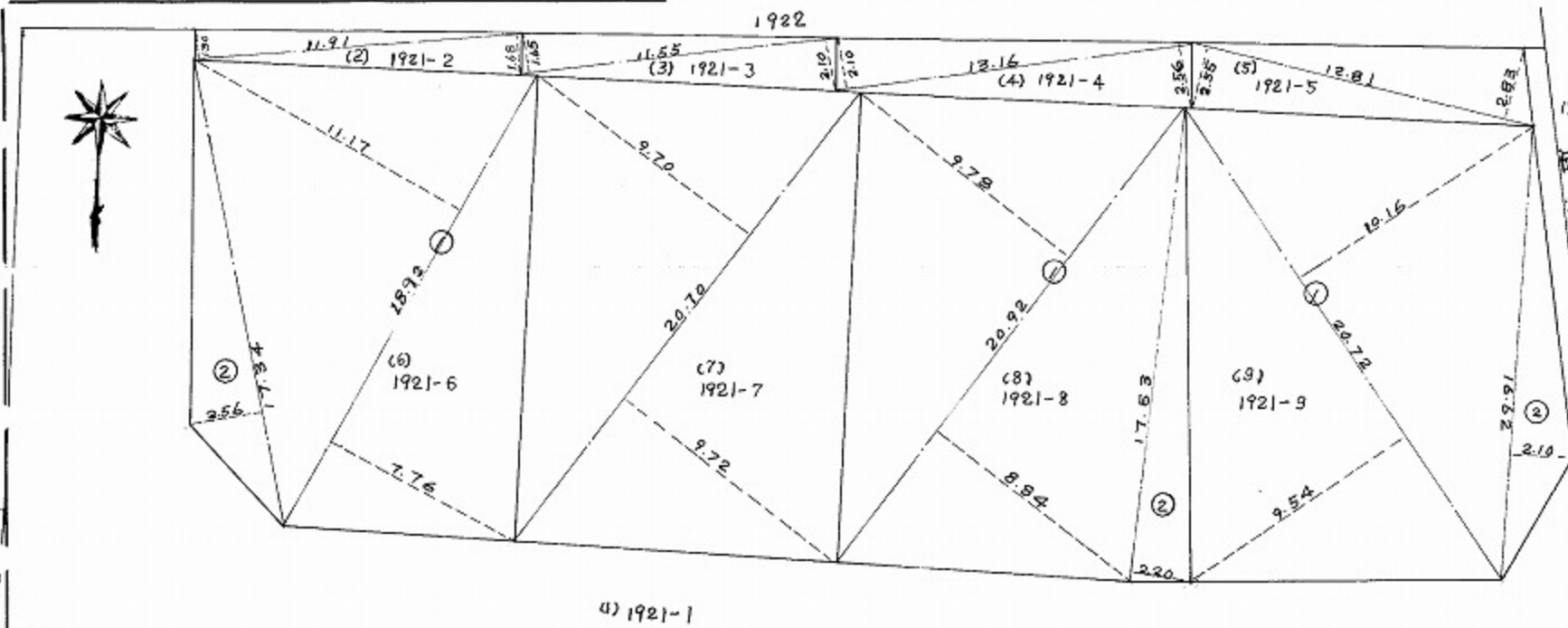
31737号

1721

地積測量図

昭和51年7月6日登記  
平成

地番 1721-1  
1921-2 1921-9  
土地の所在 熊本県熊本市龍田町子割字東窪



(6) 1921-6  
 ①  $(11.17 + 7.76) \times 18.92 = 358.1556$   
 ②  $17.34 \times 2.56 = 44.3904$   
 $\frac{402.5460}{2} = 201.2730 \text{ m}^2$

(7) 1921-7  
 $(9.70 + 9.72) \times 20.70 \frac{1}{2} = 200.9970 \text{ m}^2$

(8) 1921-8  
 ①  $(9.78 + 8.84) \times 20.92 = 389.5304$   
 ②  $17.53 \times 2.20 = 38.5660$   
 $\frac{428.0964}{2} = 214.0482 \text{ m}^2$

(9) 1921-9  
 ①  $(10.16 + 9.54) \times 20.72 = 408.184$   
 ②  $16.62 \times 2.10 = 34.902$   
 $\frac{443.086}{2} = 221.543 \text{ m}^2$

(4) 1921-4  
 $(2.10 + 2.56) \times 13.16 \frac{1}{2} = 30.6628 \text{ m}^2$

(5) 1921-5  
 $(2.55 + 2.83) \times 12.81 \frac{1}{2} = 34.4589 \text{ m}^2$

(3) 1921-3  
 $(1.65 + 2.10) \times 11.55 \frac{1}{2} = 21.65625 \text{ m}^2$

(2) 1921-2  
 $(1.30 + 1.68) \times 11.91 \frac{1}{2} = 17.7459 \text{ m}^2$

1921-1  
 $1467 \text{ m}^2 - \{(1) + (2) + (3) + (4) + (5) + (6) + (7) + (8) + (9)\} = 524 \text{ m}^2 \approx 615$

昭和51年7月 / 日  
 作製者 熊本県大江山四丁目三番  
 土地家屋調査士 松江  
 申請人 新産土地株式会社  
 代表取締役 小山幸治

縮尺 1/200

(全国土地家屋調査士会連合会用紙)

317375 1921-2~5 合筆 1922

昭和51年7月6日登記  
平成

地番 ~~1922-2~~ 1922-5, 1922-1

地積測量図

土地の所在 熊本市龍田町字新字東窪

南八丁目

昭和51年7月/日  
作製者

作製者

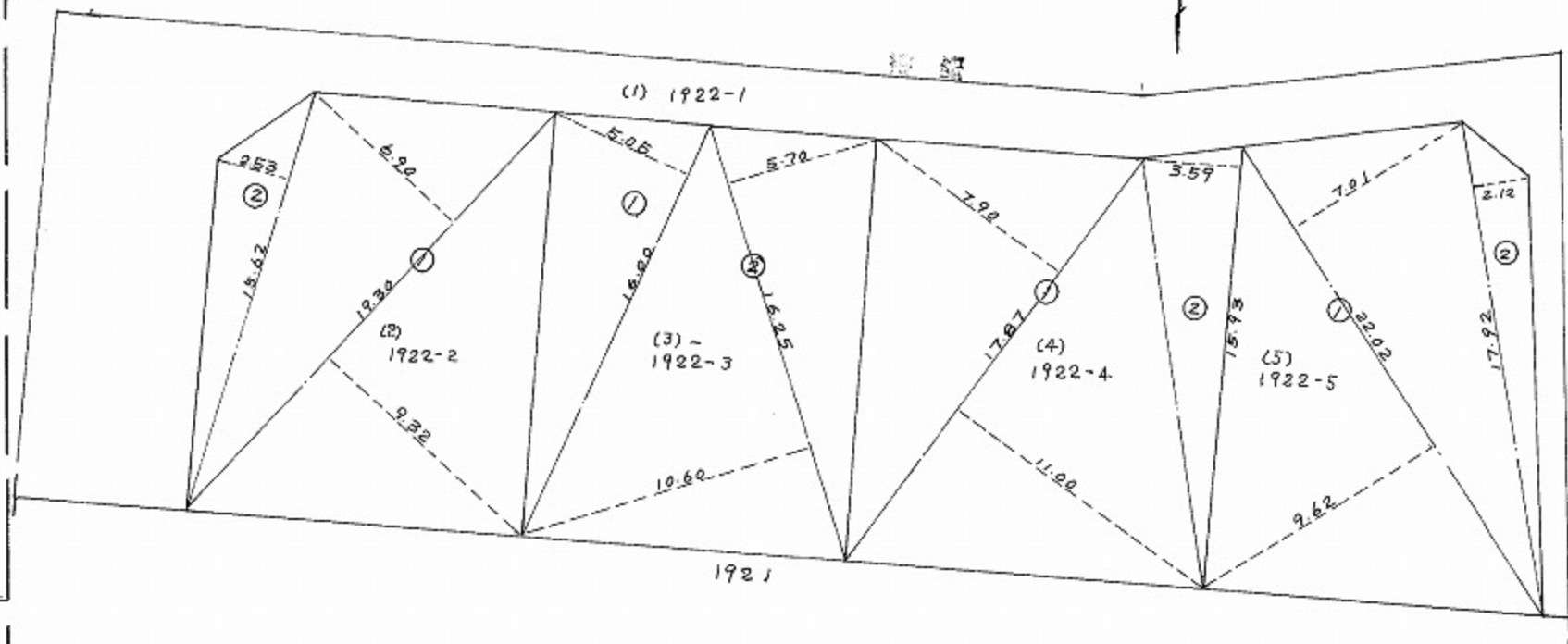
土地家屋調査士

熊本市大江四丁目



申請人

新産子規株式会社  
代表取締役  
小山幸治



(2) 1922-2	(3) 1922-3	(4) 1922-4	(5) 1922-5
① 15.62 × 2.53 = 39.5186	① 16.00 × 5.05 = 80.8000	① (7.90 + 11.00) × 17.87 = 337.7430	① (7.01 + 9.62) × 22.02 = 332.9326
② (6.90 + 9.32) × 19.30 = 313.046	② (5.70 + 10.60) × 16.25 = 264.8750	② 15.93 × 3.59 = 57.1887	② 17.92 × 2.12 = 37.9904
$\frac{352.5646}{2} = 176.2823 \text{ m}^2$	$\frac{345.6750}{2} = 172.8375 \text{ m}^2$	$\frac{394.9317}{2} = 197.46585 \text{ m}^2$	$\frac{370.9230}{2} = 185.4615 \text{ m}^2$

1921-1  
 $912 \text{ m}^2 - \{ (1) + (2) + (3) + (4) + (5) \} = 179 \text{ m}^2 \approx 95285$

縮尺 1/200

(全国土地家屋調査士会連合会用紙)